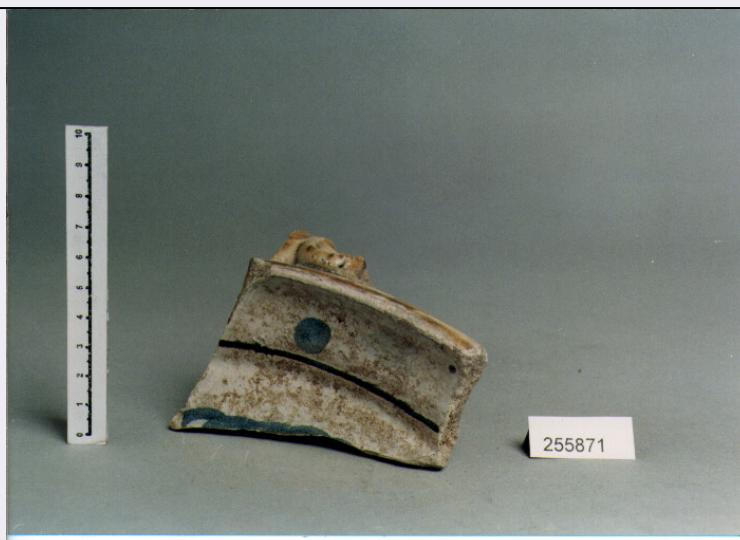


# SCHEDA



## CD - CODICI

TSK - Tipo di scheda	RA
LIR - Livello di ricerca	I
NCT - CODICE UNIVOCO	
NCTR - Codice regione	12
NCTN - Numero catalogo generale	00585895
ESC - Ente schedatore	C337 (L.160/88)
ECP - Ente competente	S47

## LC - LOCALIZZAZIONE

### PVC - LOCALIZZAZIONE GEOGRAFICO-AMMINISTRATIVA

PVCP - Provincia	RM
PVCC - Comune	ROMA

### LDC - COLLOCAZIONE SPECIFICA

LDCT - Tipologia	TERME; CONVENTO
LDCQ - Qualificazione	NAZIONALE
LDCN - Denominazione	TERME DIOCLEZIANO; CONVENTO S. MARIA DEGLI ANGELI
LDCC - Complesso monumentale di appartenenza	TERME DI DIOCLEZIANO; COMPLESSO DELLA CERTOSA
LDCM - Denominazione raccolta	MUSEO NAZIONALE ROMANO
LDCS - Specifiche	GARIBALDINI, CASSETTA 45

## UB - UBICAZIONE

### INV - INVENTARIO DI MUSEO O SOPRINTENDENZA

INVN - Numero	255871
INVD - Data	1977

## LA - ALTRE LOCALIZZAZIONI

TCL - Tipo di Localizzazione	REPERIMENTO
------------------------------	-------------

### PRV - LOCALIZZAZIONE GEOGRAFICO-AMMINISTRATIVA

<b>PRVP - Provincia</b>	RM
<b>PRVC - Comune</b>	LANUVIO
<b>PRVL - Localita'</b>	TRA VIA STAMPIGLIA E VIALE UMBERTO I
<b>RP - REPERIMENTO</b>	
<b>DSC - DATI DI SCAVO</b>	
<b>DSCA - Autori dello scavo</b>	LISSI CARONNA E.
<b>OG - OGGETTO</b>	
<b>OGT - OGGETTO</b>	
<b>OGTD - Definizione</b>	CIOTOLA
<b>CLS - Classe e produzione</b>	MAIOLICA ARCAICA
<b>DT - CRONOLOGIA</b>	
<b>DTZ - CRONOLOGIA GENERICA</b>	
<b>DTZG - Secolo</b>	SEC. XIV D.C.
<b>DTS - CRONOLOGIA SPECIFICA</b>	
<b>DTSI - Da</b>	1300 D.C.
<b>DTSF - A</b>	1399 D.C.
<b>DTM - Motivazione cronologica</b>	NR
<b>MT - DATI TECNICI</b>	
<b>MTC - Materia e tecnica</b>	ARGILLA
<b>MTC - Materia e tecnica</b>	A TORNIO VELOCE
<b>MTC - Materia e tecnica</b>	A SMALTO
<b>MTC - Materia e tecnica</b>	INVETRIATURA
<b>MIS - MISURE</b>	
<b>MISU - Unita'</b>	NR
<b>MISA - Altezza</b>	4.5
<b>MISL - Larghezza</b>	9
<b>MISS - Spessore</b>	1.3
<b>CO - CONSERVAZIONE</b>	
<b>STC - STATO DI CONSERVAZIONE</b>	
<b>STCC - Stato di conservazione</b>	FRAMMENTARIO
<b>STCS - Indicazioni specifiche</b>	INCROSTAZIONI
<b>DA - DATI ANALITICI</b>	
<b>DES - DESCRIZIONE</b>	
<b>DESO - Indicazioni sull'oggetto</b>	CARENATA, BIANSAITA. ORLO RIENTRANTE, ATTACCO SUPERIORE DELL'ANSA, CAVETTOTRONCOCONICO. VETRINA OCRA ALL'ESTERNO, SMALTO BIANCO ALL'INTERNO. DECORAZIONE: COBALTO, MANGANESE
<b>TU - CONDIZIONE GIURIDICA E VINCOLI</b>	
<b>CDG - CONDIZIONE GIURIDICA</b>	
<b>CDGG - Indicazione generica</b>	PROPRIETA' STATO

**CDGS - Indicazione  
specifica**

MINISTERO PER I BENI CULTURALI E AMBIENTALI

**DO - FONTI E DOCUMENTI DI RIFERIMENTO**

**FTA - FOTOGRAFIE**

**FTAX - Genere**

FOTOGRAFIE ALLEGATE

**FTAP - Tipo**

FOTOGRAFIA COLORE

**FTAN - Codice identificativo**

SA RM 31762

**BIB - BIBLIOGRAFIA**

**BIBX - Genere**

BIBLIOGRAFIA SPECIFICA

**BIBA - Autore**

LISSI CARONNA E.

**BIBD - Anno di edizione**

1966

**BIBN - V., pp., nn.**

V. XX, P. 134, N. 7

**BIBI - V., tavv., figg.**

V. XX, FIGG. 9,7; 10, 7

**CM - COMPILAZIONE**

**CMP - COMPILAZIONE**

**CMPD - Data**

1996

**CMPN - Nome compilatore**

SILVESTRI M.C.

**FUR - Funzionario  
responsabile**

BARBERA M.

**FUR - Funzionario  
responsabile**

PARIS R.

**AN - ANNOTAZIONI**

**OSS - Osservazioni**

DATA DI SCAVO: 1964