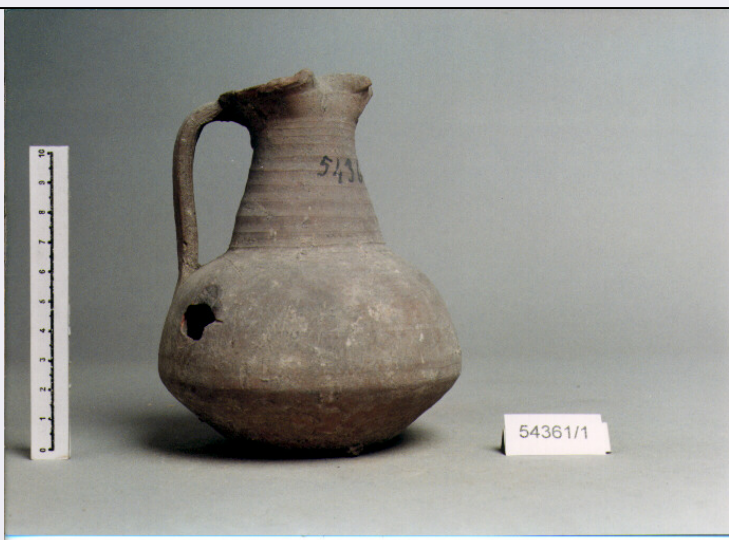


# SCHEDA



## CD - CODICI

|                                 |                  |
|---------------------------------|------------------|
| TSK - Tipo di scheda            | RA               |
| LIR - Livello di ricerca        | I                |
| NCT - CODICE UNIVOCO            |                  |
| NCTR - Codice regione           | 12               |
| NCTN - Numero catalogo generale | 00586075         |
| ESC - Ente schedatore           | C 337 (L.160/88) |
| ECP - Ente competente           | S47              |

## LC - LOCALIZZAZIONE

### PVC - LOCALIZZAZIONE GEOGRAFICO-AMMINISTRATIVA

|                  |      |
|------------------|------|
| PVCP - Provincia | RM   |
| PVCC - Comune    | ROMA |

### LDC - COLLOCAZIONE SPECIFICA

|  |   |
|--|---|
| LDCT - Tipologia                             | TERME; CONVENTO                                   |
| LDCQ - Qualificazione                        | NAZIONALE   |
| LDCN - Denominazione                         | TERME DIOCLEZIANO; CONVENTO S. MARIA DEGLI ANGELI |
| LDCC - Complesso monumentale di appartenenza | TERME DI DIOCLEZIANO; COMPLESSO DELLA CERTOSA     |
| LDCM - Denominazione raccolta                | MUSEO NAZIONALE ROMANO                            |
| LDCS - Specifiche                            | GARIBALDINI, CASSETTA 47                          |

## UB - UBICAZIONE

### INV - INVENTARIO DI MUSEO O SOPRINTENDENZA

|               |         |
|---------------|---------|
| INVN - Numero | 54361/1 |
|---------------|---------|

## LA - ALTRE LOCALIZZAZIONI

|                              |             |
|------------------------------|-------------|
| TCL - Tipo di Localizzazione | REPERIMENTO |
|------------------------------|-------------|

### PRV - LOCALIZZAZIONE GEOGRAFICO-AMMINISTRATIVA

|                  |    |
|------------------|----|
| PRVP - Provincia | RM |
|------------------|----|

|                                       |  |
|---------------------------------------|--|
| PRVC - Comune                         | ROMA   |
| PRVL - Localita'                      | ESQUILINO  |
| OG - OGGETTO                          |  |
| OGT - OGGETTO                         |  |
| OGTD - Definizione                    | BROCCHETTA   |
| CLS - Classe e produzione             | CERAMICA COMUNE  |
| DT - CRONOLOGIA                       |  |
| DTZ - CRONOLOGIA GENERICA             |  |
| DTZG - Secolo                         | SECC. III A.C./ IV D.C.  |
| DTS - CRONOLOGIA SPECIFICA            |  |
| DTSI - Da                             | 299 D.C.   |
| DTSF - A                              | 399 D.C.   |
| DTM - Motivazione cronologica         | NR   |
| MT - DATI TECNICI                     |  |
| MTC - Materia e tecnica               | ARGILLA  |
| MTC - Materia e tecnica               | A TORNIO VELOCE  |
| MIS - MISURE                          |  |
| MISU - Unita'                         | NR   |
| MISA - Altezza                        | 12.8   |
| MISD - Diametro                       | 10.3   |
| MISV - Varie                          | DIAMETRO FONDO: 4.9  |
| CO - CONSERVAZIONE                    |  |
| STC - STATO DI CONSERVAZIONE          |  |
| STCC - Stato di conservazione         | INTERO   |
| STCS - Indicazioni specifiche         | SUPERFICIE ABRASA E INCROSTATA; SCHEGGIATURE, LACUNE   |
| DA - DATI ANALITICI                   |  |
| DES - DESCRIZIONE                     |  |
| DESO - Indicazioni sull'oggetto       | BOCCA TRILOBATA CON LABBRO ORIZZONTALE ESTROFLESSO SCANALATO, COLLO TRONCOCONICO SOLCATO DA SCANALATURE SPIRALIFORMI, CORPO OVOIDE CARENATO, ANSA ANASTRO CON SCANALATURA CENTRALE, IMPOSTATA APPENA SOTTO L'ORLO E SULLA SPALLA, FONDO PIATTO |
| TU - CONDIZIONE GIURIDICA E VINCOLI   |  |
| CDG - CONDIZIONE GIURIDICA            |  |
| CDGG - Indicazione generica           | PROPRIETA' STATO   |
| CDGS - Indicazione specifica          | MINISTERO PER I BENI CULTURALI E AMBIENTALI  |
| DO - FONTI E DOCUMENTI DI RIFERIMENTO |  |
| FTA - FOTOGRAFIE                      |  |
| FTAX - Genere                         | FOTOGRAFIE ALLEGATE  |

|                                       |                                  |
|---------------------------------------|----------------------------------|
| <b>FTAP - Tipo</b>                    | FOTOGRAFIA COLORE                |
| <b>FTAN - Codice identificativo</b>   | SA RM 31962                      |
| <b>FTA - FOTOGRAFIE</b>               |                                  |
| <b>FTAX - Genere</b>                  | FOTOGRAFIE ESISTENTI             |
| <b>FTAP - Tipo</b>                    | NR                               |
| <b>FTAN - Codice identificativo</b>   | SA RM 188503L                    |
| <b>CM - COMPILAZIONE</b>              |                                  |
| <b>CMP - COMPILAZIONE</b>             |                                  |
| <b>CMPD - Data</b>                    | 1996                             |
| <b>CMPN - Nome compilatore</b>        | LONDER L.                        |
| <b>FUR - Funzionario responsabile</b> | BARBERA M.                       |
| <b>FUR - Funzionario responsabile</b> | PARIS R.                         |
| <b>AN - ANNOTAZIONI</b>               |                                  |
| <b>OSS - Osservazioni</b>             | SUL PEZZO COMPARE IL NUMERO 6644 |