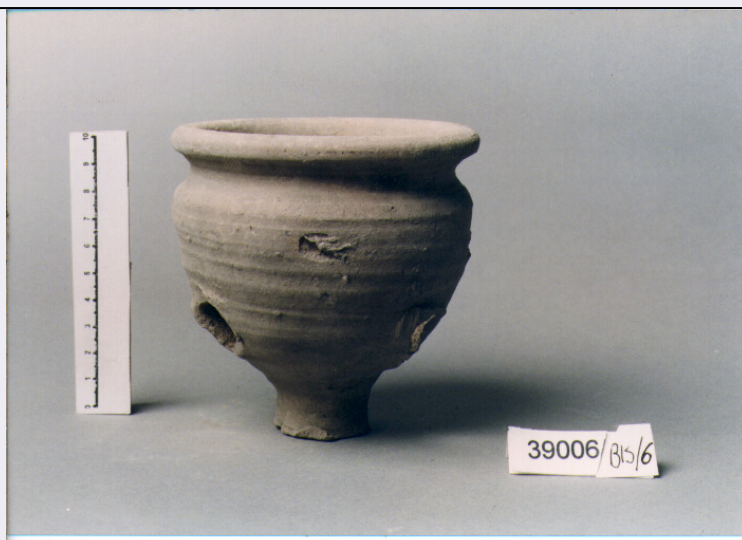


# SCHEDA



## CD - CODICI

|                                 |                  |
|---------------------------------|------------------|
| TSK - Tipo di scheda            | RA               |
| LIR - Livello di ricerca        | I                |
| NCT - CODICE UNIVOCO            |                  |
| NCTR - Codice regione           | 12               |
| NCTN - Numero catalogo generale | 00588067         |
| ESC - Ente schedatore           | C 337 (L.160/88) |
| ECP - Ente competente           | S47              |

## LC - LOCALIZZAZIONE

### PVC - LOCALIZZAZIONE GEOGRAFICO-AMMINISTRATIVA

|                  |      |
|------------------|------|
| PVCP - Provincia | RM   |
| PVCC - Comune    | ROMA |

### LDC - COLLOCAZIONE SPECIFICA

|  |   |
|--|---|
| LDCT - Tipologia                             | TERME; CONVENTO                                   |
| LDCQ - Qualificazione                        | NAZIONALE   |
| LDCN - Denominazione                         | TERME DIOCLEZIANO; CONVENTO S. MARIA DEGLI ANGELI |
| LDCC - Complesso monumentale di appartenenza | TERME DI DIOCLEZIANO, COMPLESSO DELLA CERTOSA     |
| LDCM - Denominazione raccolta                | MUSEO NAZIONALE ROMANO                            |
| LDCS - Specifiche                            | GARIBALDINI, CASSETTA 101                         |

## UB - UBICAZIONE

### INV - INVENTARIO DI MUSEO O SOPRINTENDENZA

|               |             |
|---------------|-------------|
| INVN - Numero | 39006 BIS/6 |
|---------------|-------------|

## LA - ALTRE LOCALIZZAZIONI

|                              |             |
|------------------------------|-------------|
| TCL - Tipo di Localizzazione | REPERIMENTO |
|------------------------------|-------------|

### PRV - LOCALIZZAZIONE GEOGRAFICO-AMMINISTRATIVA

|                  |    |
|------------------|----|
| PRVP - Provincia | RM |
|------------------|----|

|                                       |  |
|---------------------------------------|--|
| PRVC - Comune                         | ROMA   |
| PRVL - Localita'                      | S. SUSANNA   |
| OG - OGGETTO                          |  |
| OGT - OGGETTO                         |  |
| OGTD - Definizione                    | olla perforata   |
| CLS - Classe e produzione             | CERAMICA COMUNE  |
| DT - CRONOLOGIA                       |  |
| DTZ - CRONOLOGIA GENERICA             |  |
| DTZG - Secolo                         | SEC. I D.C.  |
| DTS - CRONOLOGIA SPECIFICA            |  |
| DTSI - Da                             | 0 D.C.   |
| DTSF - A                              | 99 D.C.  |
| DTM - Motivazione cronologica         | NR   |
| MT - DATI TECNICI                     |  |
| MTC - Materia e tecnica               | ARGILLA  |
| MTC - Materia e tecnica               | A TORNIO VELOCE  |
| MIS - MISURE                          |  |
| MISU - Unita'                         | NR   |
| MISA - Altezza                        | 11   |
| MISV - Varie                          | DIAMETRO ORLO: 10.7; DIAMETRO FONDO: 3.7   |
| CO - CONSERVAZIONE                    |  |
| STC - STATO DI CONSERVAZIONE          |  |
| STCC - Stato di conservazione         | INTERO   |
| STCS - Indicazioni specifiche         | SCHEGGIATURE   |
| DA - DATI ANALITICI                   |  |
| DES - DESCRIZIONE                     |  |
| DESO - Indicazioni sull'oggetto       | ORLO ESTROFLESSO DISTINTO, CORPO OVOIDE, CON SCANALATURE ORIZZONTALI PARALLELE, RASTREMATO VERSO IL FONDO, BASE FORATA, TRE FORI SUL CORPO |
| TU - CONDIZIONE GIURIDICA E VINCOLI   |  |
| CDG - CONDIZIONE GIURIDICA            |  |
| CDGG - Indicazione generica           | PROPRIETA' STATO   |
| CDGS - Indicazione specifica          | MINISTERO PER I BENI CULTURALI E AMBIENTALI  |
| DO - FONTI E DOCUMENTI DI RIFERIMENTO |  |
| FTA - FOTOGRAFIE                      |  |
| FTAX - Genere                         | FOTOGRAFIE ALLEGATE  |
| FTAP - Tipo                           | FOTOGRAFIA COLORE  |
| FTAN - Codice identificativo          | SA RM 34280  |
| FTA - FOTOGRAFIE                      |  |
|                                       |  |

|                                       |  |
|---------------------------------------|--|
| <b>FTAX - Genere</b>                  | FOTOGRAFIE ESISTENTI                         |
| <b>FTAP - Tipo</b>                    | NR   |
| <b>FTAN - Codice identificativo</b>   | SA RM 159839L                                |
| <b>BIB - BIBLIOGRAFIA</b>             |  |
| <b>BIBX - Genere</b>                  | BIBLIOGRAFIA SPECIFICA                       |
| <b>BIBA - Autore</b>                  | VAGLIERI D.                                  |
| <b>BIBD - Anno di edizione</b>        | 1907   |
| <b>BIBN - V., pp., nn.</b>            | P. 521                                       |
| <b>BIB - BIBLIOGRAFIA</b>             |  |
| <b>BIBX - Genere</b>                  | BIBLIOGRAFIA SPECIFICA                       |
| <b>BIBA - Autore</b>                  | MESSINEO G.                                  |
| <b>BIBD - Anno di edizione</b>        | 1984   |
| <b>BIBN - V., pp., nn.</b>            | V. 8, P. 68, P. 78 NOTA 19                   |
| <b>CM - COMPILAZIONE</b>              |  |
| <b>CMP - COMPILAZIONE</b>             |  |
| <b>CMPD - Data</b>                    | 1996   |
| <b>CMPN - Nome compilatore</b>        | SILVESTRI M.C.                               |
| <b>FUR - Funzionario responsabile</b> | BARBERA M.                                   |
| <b>FUR - Funzionario responsabile</b> | PARIS R.                                     |
| <b>AGG - AGGIORNAMENTO</b>            |  |
| <b>AGGD - Data</b>                    | 2001   |
| <b>AGGN - Nome revisore</b>           | ICCD   |
| <b>AN - ANNOTAZIONI</b>               |  |
| <b>OSS - Osservazioni</b>             | LA STIMA, L. 0.50, SI RIFERISCE A OTTO PEZZI |