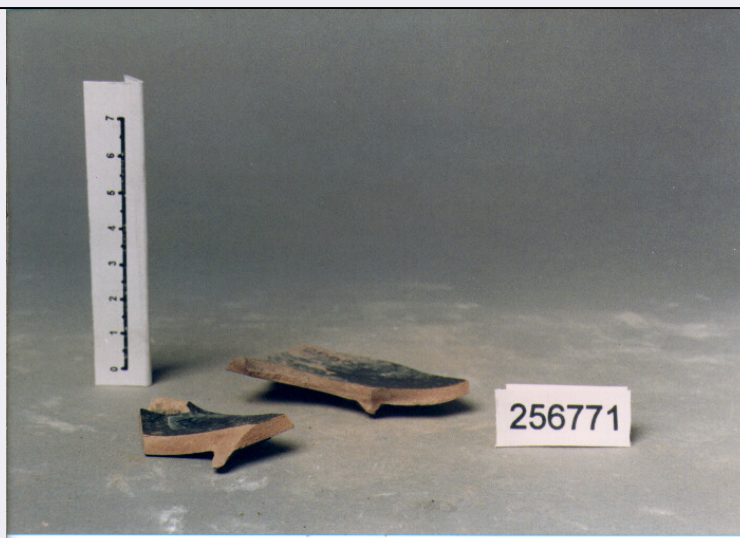


SCHEDA



CD - CODICI

TSK - Tipo di scheda	RA
LIR - Livello di ricerca	I
NCT - CODICE UNIVOCO	
NCTR - Codice regione	12
NCTN - Numero catalogo generale	00588488
ESC - Ente schedatore	C337 (L.160/88)
ECP - Ente competente	S47

LC - LOCALIZZAZIONE

PVC - LOCALIZZAZIONE GEOGRAFICO-AMMINISTRATIVA

PVCP - Provincia	RM
PVCC - Comune	ROMA

LDC - COLLOCAZIONE SPECIFICA

LDCT - Tipologia	TERME; CONVENTO
LDCQ - Qualificazione	NAZIONALE
LDCN - Denominazione	TERME DIOCLEZIANO; CONVENTO S. MARIA DEGLI ANGELI
LDCC - Complesso monumentale di appartenenza	TERME DI DIOCLEZIANO, COMPLESSO DELLA CERTOSA
LDCM - Denominazione raccolta	MUSEO NAZIONALE ROMANO
LDCS - Specifiche	GARIBALDINI, CASSETTA 93

UB - UBICAZIONE

INV - INVENTARIO DI MUSEO O SOPRINTENDENZA

INVN - Numero	256771
---------------	--------

OG - OGGETTO

OGT - OGGETTO

OGTD - Definizione	coppetta/ fondo
CLS - Classe e produzione	CERAMICA A VERNICE NERA

DT - CRONOLOGIA**DTZ - CRONOLOGIA GENERICA**

DTZG - Secolo SECC. IV/ I A.C.

DTS - CRONOLOGIA SPECIFICA

DTSI - Da 349 A.C.

DTSF - A 50 A.C.

DTM - Motivazione cronologica NR

MT - DATI TECNICI

MTC - Materia e tecnica ARGILLA

MTC - Materia e tecnica A TORNIO VELOCE

MTC - Materia e tecnica VERNICE

MIS - MISURE

MISU - Unita' NR

MISL - Larghezza 6

MISN - Lunghezza 4.3

MISS - Spessore 0.5

CO - CONSERVAZIONE**STC - STATO DI CONSERVAZIONE**

STCC - Stato di conservazione FRAMMENTARIO

STCS - Indicazioni specifiche INCROSTAZIONI

DA - DATI ANALITICI**DES - DESCRIZIONE**

DESO - Indicazioni sull'oggetto FONDO PIATTO, BASSO PIEDE AD ANELLO. RESTA L'ATTACCO DELLA PARETE OBLIQUA. VERNICE NERA IRIDESCENTE ALL'INTERNO E ALL'ESTERNO

TU - CONDIZIONE GIURIDICA E VINCOLI**CDG - CONDIZIONE GIURIDICA**

CDGG - Indicazione generica PROPRIETA' STATO

CDGS - Indicazione specifica MINISTERO PER I BENI CULTURALI E AMBIENTALI

DO - FONTI E DOCUMENTI DI RIFERIMENTO**FTA - FOTOGRAFIE**

FTAX - Genere FOTOGRAFIE ALLEGATE

FTAP - Tipo FOTOGRAFIA COLORE

FTAN - Codice identificativo SA RM 34744

CM - COMPILAZIONE**CMP - COMPILAZIONE**

CMPD - Data 1996

CMPN - Nome compilatore SILVESTRI M.C.

FUR - Funzionario

responsabile	BARBERA M.
FUR - Funzionario responsabile	PARIS R.
AGG - AGGIORNAMENTO	
AGGD - Data	2000
AGGN - Nome revisore	ICCD
AN - ANNOTAZIONI	
OSS - Osservazioni	IN DUE FRAMMENTI