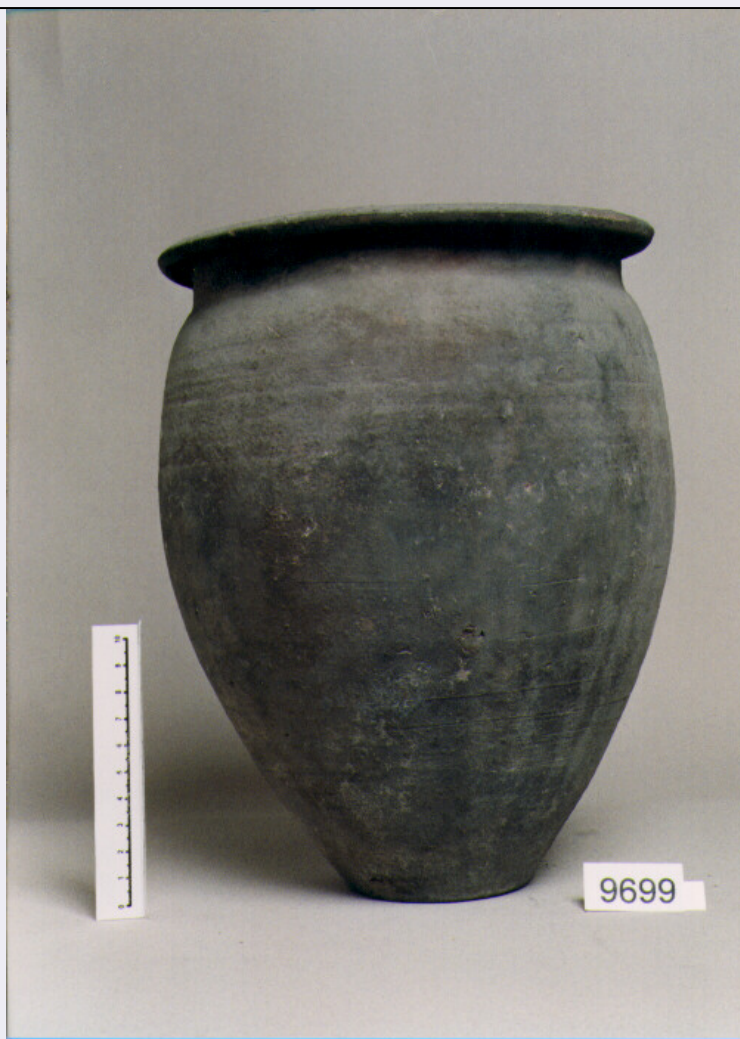


SCHEDA



CD - CODICI

TSK - Tipo di scheda	RA
LIR - Livello di ricerca	I
NCT - CODICE UNIVOCO	
NCTR - Codice regione	12
NCTN - Numero catalogo generale	00588769
ESC - Ente schedatore	C337 (L.160/88)
ECP - Ente competente	S47

LC - LOCALIZZAZIONE

PVC - LOCALIZZAZIONE GEOGRAFICO-AMMINISTRATIVA

PVCP - Provincia	RM
PVCC - Comune	ROMA

LDC - COLLOCAZIONE SPECIFICA

LDCT - Tipologia	TERME; CONVENTO
LDCQ - Qualificazione	NAZIONALE
LDCN - Denominazione	TERME DIOCLEZIANO; CONVENTO S. MARIA DEGLI ANGELI
LDCC - Complesso monumentale di	TERME DI DIOCLEZIANO; COMPLESSO DELLA CERTOSA

appartenenza	
LDCM - Denominazione raccolta	MUSEO NAZIONALE ROMANO
LDCS - Specifiche	GARIBALDINI, CASSETTA 108
UB - UBICAZIONE	
INV - INVENTARIO DI MUSEO O SOPRINTENDENZA	
INVN - Numero	9699
LA - ALTRE LOCALIZZAZIONI	
TCL - Tipo di Localizzazione	PROVENIENZA
PRV - LOCALIZZAZIONE GEOGRAFICO-AMMINISTRATIVA	
PRVP - Provincia	RM
PRVC - Comune	ROMA
PRC - COLLOCAZIONE SPECIFICA	
PRCT - Tipologia	COLLEGIO
PRCD - Denominazione	COLLEGIO ROMANO
PRCM - Denominazione raccolta	MUSEO KIRCHERIANO
OG - OGGETTO	
OGT - OGGETTO	
OGTD - Definizione	olla
CLS - Classe e produzione	CERAMICA COMUNE
DT - CRONOLOGIA	
DTZ - CRONOLOGIA GENERICA	
DTZG - Secolo	SECC. III A.C./ IV D.C.
DTS - CRONOLOGIA SPECIFICA	
DTSI - Da	299 A.C.
DTSF - A	399 D.C.
DTM - Motivazione cronologica	NR
MT - DATI TECNICI	
MTC - Materia e tecnica	ARGILLA
MTC - Materia e tecnica	A TORNIO VELOCE
MIS - MISURE	
MISU - Unita'	NR
MISA - Altezza	26
MISV - Varie	DIAMETRO ORLO: 19.9; DIAMETRO FONDO: 6.5
CO - CONSERVAZIONE	
STC - STATO DI CONSERVAZIONE	
STCC - Stato di conservazione	INTERO
DA - DATI ANALITICI	
DES - DESCRIZIONE	
DESO - Indicazioni sull'oggetto	ORLO ESTROFLESSO, CORPO OVOIDE ALLUNGATO, FONDO PIATTO

TU - CONDIZIONE GIURIDICA E VINCOLI**CDG - CONDIZIONE GIURIDICA****CDGG - Indicazione generica**

PROPRIETA' STATO

CDGS - Indicazione specifica

MINISTERO PER I BENI CULTURALI E AMBIENTALI

DO - FONTI E DOCUMENTI DI RIFERIMENTO**FTA - FOTOGRAFIE****FTAX - Genere**

FOTOGRAFIE ALLEGATE

FTAP - Tipo

FOTOGRAFIA COLORE

FTAN - Codice identificativo

SA RM 35071

FTA - FOTOGRAFIE**FTAX - Genere**

FOTOGRAFIE ESISTENTI

FTAP - Tipo

NR

FTAN - Codice identificativo

SA RM 158851

CM - COMPILAZIONE**CMP - COMPILAZIONE****CMPD - Data**

1996

CMPN - Nome compilatore

TELLA F.

FUR - Funzionario responsabile

BARBERA M.

FUR - Funzionario responsabile

PARIS R.

AGG - AGGIORNAMENTO**AGGD - Data**

2001

AGGN - Nome revisore

ICCD