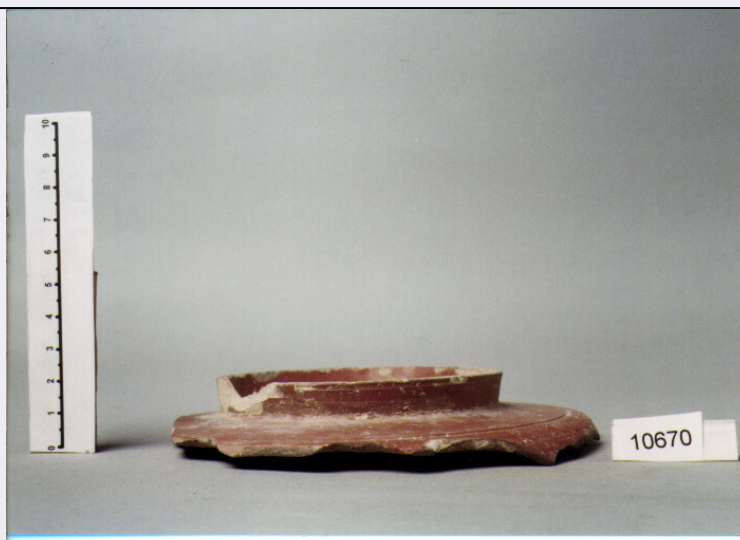


SCHEDA



CD - CODICI

TSK - Tipo di scheda	RA
LIR - Livello di ricerca	I
NCT - CODICE UNIVOCO	
NCTR - Codice regione	12
NCTN - Numero catalogo generale	00582884
ESC - Ente schedatore	C337 (L.160/88)
ECP - Ente competente	S47

LC - LOCALIZZAZIONE

PVC - LOCALIZZAZIONE GEOGRAFICO-AMMINISTRATIVA

PVCP - Provincia	RM
PVCC - Comune	ROMA

LDC - COLLOCAZIONE SPECIFICA

LDCT - Tipologia	TERME; CONVENTO
LDCQ - Qualificazione	NAZIONALE
LDCN - Denominazione	TERME DIOCLEZIANO; CONVENTO S. MARIA DEGLI ANGELI
LDCC - Complesso monumentale di appartenenza	TERME DI DIOCLEZIANO, COMPLESSO DELLA CERTOSA
LDCM - Denominazione raccolta	MUSEO NAZIONALE ROMANO
LDCS - Specifiche	GARIBALDINI, CASSETTA 15

UB - UBICAZIONE

INV - INVENTARIO DI MUSEO O SOPRINTENDENZA

INVN - Numero	10670
---------------	-------

LA - ALTRE LOCALIZZAZIONI

TCL - Tipo di Localizzazione	PROVENIENZA
------------------------------	-------------

PRV - LOCALIZZAZIONE GEOGRAFICO-AMMINISTRATIVA

PRVP - Provincia	RM
------------------	----

PRVC - Comune	ROMA
PRC - COLLOCAZIONE SPECIFICA	
PRCM - Denominazione raccolta	COLLEZIONE PRIVATA GORGA E.
OG - OGGETTO	
OGT - OGGETTO	
OGTD - Definizione	piatto/ fondo
CLS - Classe e produzione	TERRA SIGILLATA ITALICA
DT - CRONOLOGIA	
DTZ - CRONOLOGIA GENERICA	
DTZG - Secolo	SECC. I A.C./ I D.C.
DTS - CRONOLOGIA SPECIFICA	
DTSI - Da	49 A.C.
DTSF - A	99 D.C.
DTM - Motivazione cronologica	NR
MT - DATI TECNICI	
MTC - Materia e tecnica	ARGILLA DEPURATA
MTC - Materia e tecnica	A TORNIO VELOCE
MTC - Materia e tecnica	A IMPRESSIONE
MIS - MISURE	
MISU - Unita'	NR
MISA - Altezza	2.4
MISL - Larghezza	14.7
MISV - Varie	DIAMETRO PIEDE: 9.3
CO - CONSERVAZIONE	
STC - STATO DI CONSERVAZIONE	
STCC - Stato di conservazione	MUTILO
STCS - Indicazioni specifiche	INCROSTAZIONI
DA - DATI ANALITICI	
DES - DESCRIZIONE	
DESO - Indicazioni sull'oggetto	GRADINO INTERNO TRA PARETE E FONDO, FONDO PIATTO CON CERCHI CONCENTRICI INCISI, PIEDE AD ANELLO
STM - STEMMI, EMBLEMI, MARCHI	
STMC - Classe di appartenenza	BOLLO
STMP - Posizione	FONDO INTERNO DEL PIATTO
STMD - Descrizione	IN PLANTA PEDIS, CON ISCRIZIONE: C . OLO . SA^B
TU - CONDIZIONE GIURIDICA E VINCOLI	
CDG - CONDIZIONE GIURIDICA	
CDGG - Indicazione generica	PROPRIETA' STATO

**CDGS - Indicazione
specifica**

MINISTERO PER I BENI CULTURALI E AMBIENTALI

DO - FONTI E DOCUMENTI DI RIFERIMENTO

FTA - FOTOGRAFIE

FTAX - Genere

FOTOGRAFIE ALLEGATE

FTAP - Tipo

FOTOGRAFIA COLORE

FTAN - Codice identificativo

SA RM 28341

FTA - FOTOGRAFIE

FTAX - Genere

FOTOGRAFIE ALLEGATE

FTAP - Tipo

FOTOGRAFIA COLORE

FTAN - Codice identificativo

SA RM 28342

CM - COMPILAZIONE

CMP - COMPILAZIONE

CMPD - Data

1995

CMPN - Nome compilatore

LONDER L.

**FUR - Funzionario
responsabile**

BARBERA M.

**FUR - Funzionario
responsabile**

PARIS R.

AGG - AGGIORNAMENTO

AGGD - Data

2000

AGGN - Nome revisore

ICCD