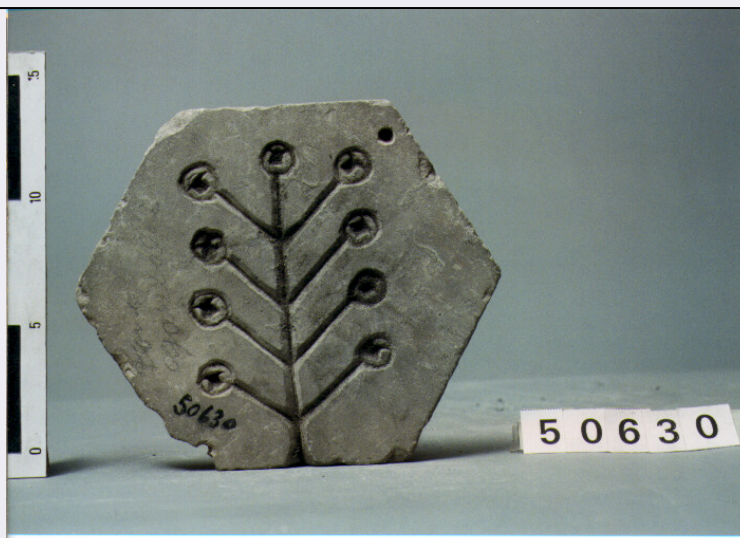


# SCHEDA



## CD - CODICI

TSK - Tipo di scheda	RA
LIR - Livello di ricerca	I
NCT - CODICE UNIVOCO	
NCTR - Codice regione	12
NCTN - Numero catalogo generale	00575456
ESC - Ente schedatore	C337 (L.160/88)
ECP - Ente competente	S47

## LC - LOCALIZZAZIONE

### PVC - LOCALIZZAZIONE GEOGRAFICO-AMMINISTRATIVA

PVCP - Provincia	RM
PVCC - Comune	ROMA

### LDC - COLLOCAZIONE SPECIFICA

LDCT - Tipologia	TERME; CONVENTO
LDCQ - Qualificazione	NAZIONALE
LDCN - Denominazione	TERME DIOCLEZIANO; CONVENTO S. MARIA DEGLI ANGELI
LDCC - Complesso monumentale di appartenenza	TERME DI DIOCLEZIANO; COMPLESSO DELLA CERTOSA
LDCM - Denominazione raccolta	MUSEO NAZIONALE ROMANO
LDCS - Specifiche	OLEARIE, SCAFFALE D5, RIPIANO VII, CASSETTA A

## UB - UBICAZIONE

### INV - INVENTARIO DI MUSEO O SOPRINTENDENZA

INVN - Numero	50630
---------------	-------

## OG - OGGETTO

### OGT - OGGETTO

OGTD - Definizione	VALVA DI MATRICE
--------------------	------------------

## DT - CRONOLOGIA

**DTZ - CRONOLOGIA GENERICA**

<b>DTZG - Secolo</b>	SECC. III A.C. / IV D.C.
----------------------	--------------------------

**DTS - CRONOLOGIA SPECIFICA**

<b>DTSI - Da</b>	299 A.C.
------------------	----------

<b>DTSF - A</b>	399 D.C.
-----------------	----------

<b>DTM - Motivazione cronologica</b>	NR
--------------------------------------	----

**MT - DATI TECNICI**

<b>MTC - Materia e tecnica</b>	MARMO BIANCO A GRANA FINE
--------------------------------	---------------------------

<b>MTC - Materia e tecnica</b>	LEVIGATURA
--------------------------------	------------

<b>MTC - Materia e tecnica</b>	A INCISIONE
--------------------------------	-------------

**MIS - MISURE**

<b>MISU - Unita'</b>	NR
----------------------	----

<b>MISL - Larghezza</b>	16.6
-------------------------	------

<b>MISN - Lunghezza</b>	14.3
-------------------------	------

<b>MISS - Spessore</b>	2.4
------------------------	-----

**CO - CONSERVAZIONE****STC - STATO DI CONSERVAZIONE**

<b>STCC - Stato di conservazione</b>	MUTILO
--------------------------------------	--------

<b>STCS - Indicazioni specifiche</b>	LACUNE E SCHEGGIATURE
--------------------------------------	-----------------------

**DA - DATI ANALITICI****DES - DESCRIZIONE**

<b>DESO - Indicazioni sull'oggetto</b>	SUPERFICIE POSTERIORE SBOZZATA, FORO PER PERNO, FORMA ESAGONALE
--	---

**TU - CONDIZIONE GIURIDICA E VINCOLI****CDG - CONDIZIONE GIURIDICA**

<b>CDGG - Indicazione generica</b>	PROPRIETA' STATO
------------------------------------	------------------

<b>CDGS - Indicazione specifica</b>	MINISTERO PER I BENI CULTURALI E AMBIENTALI
-------------------------------------	---

**DO - FONTI E DOCUMENTI DI RIFERIMENTO****FTA - FOTOGRAFIE**

<b>FTAX - Genere</b>	FOTOGRAFIE ESISTENTI
----------------------	----------------------

<b>FTAP - Tipo</b>	NR
--------------------	----

<b>FTAN - Codice identificativo</b>	SA RM 179314 L
-------------------------------------	----------------

**FTA - FOTOGRAFIE**

<b>FTAX - Genere</b>	FOTOGRAFIE ALLEGATE
----------------------	---------------------

<b>FTAP - Tipo</b>	FOTOGRAFIA COLORE
--------------------	-------------------

<b>FTAN - Codice identificativo</b>	SA RM 20625
-------------------------------------	-------------

**CM - COMPILAZIONE****CMP - COMPILAZIONE**

<b>CMPD - Data</b>	1995
--------------------	------

<b>CMPN - Nome compilatore</b>	SILVESTRI M.C.
<b>FUR - Funzionario responsabile</b>	BARBERA M.
<b>FUR - Funzionario responsabile</b>	PARIS R.
<b>AN - ANNOTAZIONI</b>	
<b>OSS - Osservazioni</b>	SUL PEZZO SI LEGGE DONO GARIBALDI