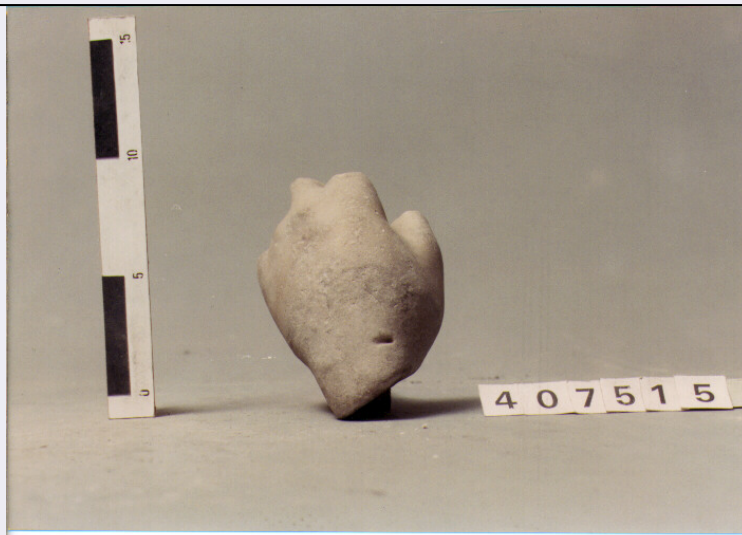


SCHEDA



CD - CODICI

TSK - Tipo di scheda	RA
LIR - Livello di ricerca	I
NCT - CODICE UNIVOCO	
NCTR - Codice regione	12
NCTN - Numero catalogo generale	00576239
ESC - Ente schedatore	C337 (L.160/88)
ECP - Ente competente	S47

LC - LOCALIZZAZIONE

PVC - LOCALIZZAZIONE GEOGRAFICO-AMMINISTRATIVA

PVCP - Provincia	RM
PVCC - Comune	ROMA

LDC - COLLOCAZIONE SPECIFICA

LDCT - Tipologia	TERME; CONVENTO
LDCQ - Qualificazione	NAZIONALE
LDCN - Denominazione	TERME DIOCLEZIANO; CONVENTO S. MARIA DEGLI ANGELI
LDCC - Complesso monumentale di appartenenza	TERME DI DIOCLEZIANO; COMPLESSO DELLA CERTOSA
LDCM - Denominazione raccolta	MUSEO NAZIONALE ROMANO
LDCS - Specifiche	OLEARIE, SCAFFALE A12, RIPIANO III, CASSETTA A

UB - UBICAZIONE

INV - INVENTARIO DI MUSEO O SOPRINTENDENZA

INVN - Numero	407515
INVD - Data	1995

OG - OGGETTO

OGT - OGGETTO

OGTD - Definizione	statua/ mano
--------------------	--------------

DT - CRONOLOGIA**DTZ - CRONOLOGIA GENERICA**

DTZG - Secolo	SECC. III A.C. / IV D.C.
----------------------	--------------------------

DTS - CRONOLOGIA SPECIFICA

DTSI - Da	299 A.C.
------------------	----------

DTSF - A	399 D.C.
-----------------	----------

DTM - Motivazione cronologica	NR
--------------------------------------	----

MT - DATI TECNICI

MTC - Materia e tecnica	SCALPELLATURA
--------------------------------	---------------

MTC - Materia e tecnica	MARMO BIANCO A GRANA FINE
--------------------------------	---------------------------

MTC - Materia e tecnica	BRONZO
--------------------------------	--------

MIS - MISURE

MISU - Unita'	NR
----------------------	----

MISL - Larghezza	7
-------------------------	---

MISP - Profondita'	6
---------------------------	---

MISN - Lunghezza	10.5
-------------------------	------

CO - CONSERVAZIONE**STC - STATO DI CONSERVAZIONE**

STCC - Stato di conservazione	MUTILO
--------------------------------------	--------

STCS - Indicazioni specifiche	ABRASIONI
--------------------------------------	-----------

DA - DATI ANALITICI**DES - DESCRIZIONE**

DESO - Indicazioni sull'oggetto	NELLA FRATTURA DEL MIGNOLO,PERNO
--	----------------------------------

DESS - Indicazioni sul soggetto	MANO SINISTRA
--	---------------

TU - CONDIZIONE GIURIDICA E VINCOLI**CDG - CONDIZIONE GIURIDICA**

CDGG - Indicazione generica	PROPRIETA' STATO
------------------------------------	------------------

CDGS - Indicazione specifica	MINISTERO PER I BENI CULTURALI E AMBIENTALI
-------------------------------------	---

DO - FONTI E DOCUMENTI DI RIFERIMENTO**FTA - FOTOGRAFIE**

FTAX - Genere	FOTOGRAFIE ALLEGATE
----------------------	---------------------

FTAP - Tipo	FOTOGRAFIA COLORE
--------------------	-------------------

FTAN - Codice identificativo	SA RM 21443
-------------------------------------	-------------

FTA - FOTOGRAFIE

FTAX - Genere	FOTOGRAFIE ALLEGATE
----------------------	---------------------

FTAP - Tipo	FOTOGRAFIA COLORE
--------------------	-------------------

FTAN - Codice identificativo	SA RM 21444
-------------------------------------	-------------

FTA - FOTOGRAFIE

FTAX - Genere	FOTOGRAFIE ESISTENTI
FTAP - Tipo	NR
FTAN - Codice identificativo	SA RM 279027

CM - COMPILAZIONE**CMP - COMPILAZIONE**

CMPD - Data	1995
CMPN - Nome compilatore	BORGIA E.
FUR - Funzionario responsabile	BARBERA M.
FUR - Funzionario responsabile	PARIS R.

AGG - AGGIORNAMENTO

AGGD - Data	2000
AGGN - Nome revisore	ICCD

AN - ANNOTAZIONI

OSS - Osservazioni	N. INV. PROV. MNR. 2004499,PROVENIENZA PROBABILMENTE DAL TEVERE
---------------------------	--