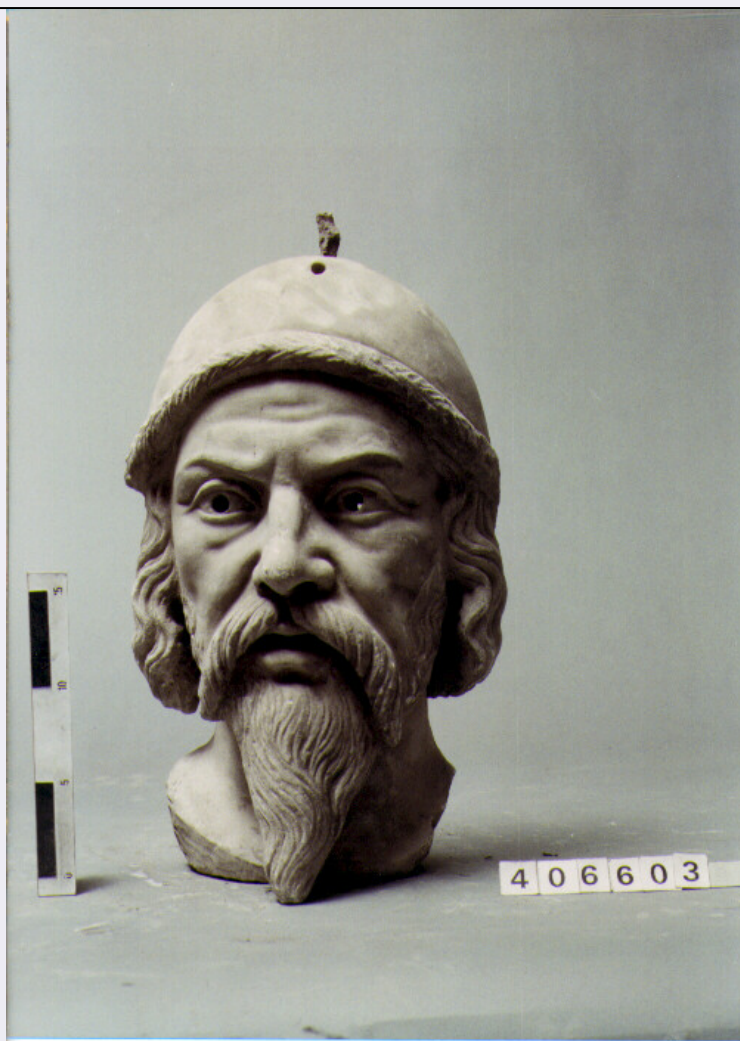


SCHEDA



CD - CODICI

TSK - Tipo di scheda	RA
LIR - Livello di ricerca	I
NCT - CODICE UNIVOCO	
NCTR - Codice regione	12
NCTN - Numero catalogo generale	00576274
ESC - Ente schedatore	C337 (L.160/88)
ECP - Ente competente	S47

LC - LOCALIZZAZIONE

PVC - LOCALIZZAZIONE GEOGRAFICO-AMMINISTRATIVA

PVCP - Provincia	RM
PVCC - Comune	ROMA

LDC - COLLOCAZIONE SPECIFICA

LDCT - Tipologia	TERME; CONVENTO
LDCQ - Qualificazione	NAZIONALE
LDCN - Denominazione	TERME DIOCLEZIANO; CONVENTO S. MARIA DEGLI ANGELI
LDCC - Complesso monumentale di	TERME DI DIOCLEZIANO; COMPLESSO DELLA CERTOSA

appartenenza	
LDCM - Denominazione raccolta	MUSEO NAZIONALE ROMANO
LDCS - Specifiche	OLEARIE, SCAFFALE D1 RIPIANO V
UB - UBICAZIONE	
INV - INVENTARIO DI MUSEO O SOPRINTENDENZA	
INVN - Numero	406603
INVD - Data	1995
OG - OGGETTO	
OGT - OGGETTO	
OGTD - Definizione	MASCHERONE MASCHILE
DT - CRONOLOGIA	
DTZ - CRONOLOGIA GENERICA	
DTZG - Secolo	SECC. XVI/ XIX D.C.
DTS - CRONOLOGIA SPECIFICA	
DTSI - Da	1500 D.C.
DTSF - A	1899 D.C.
DTM - Motivazione cronologica	NR
MT - DATI TECNICI	
MTC - Materia e tecnica	SCALPELLATURA
MTC - Materia e tecnica	MARMO BIANCO A GRANA FINE
MTC - Materia e tecnica	FERRO
MIS - MISURE	
MISU - Unita'	NR
MISA - Altezza	34
MISL - Larghezza	21
MISP - Profondita'	11
CO - CONSERVAZIONE	
STC - STATO DI CONSERVAZIONE	
STCC - Stato di conservazione	INTERO
DA - DATI ANALITICI	
DES - DESCRIZIONE	
DESO - Indicazioni sull'oggetto	PERNO SOPRA LA TESTA
DESS - Indicazioni sul soggetto	BARBA APPUNTITA,COPRICAPO A CAPPuccio,CAPELLI LUNGHI RICADENTI AI LATI DEL VOLTO,PUPILLE FORATE
TU - CONDIZIONE GIURIDICA E VINCOLI	
CDG - CONDIZIONE GIURIDICA	
CDGG - Indicazione generica	PROPRIETA' STATO
CDGS - Indicazione specifica	MINISTERO PER I BENI CULTURALI E AMBIENTALI

DO - FONTI E DOCUMENTI DI RIFERIMENTO**FTA - FOTOGRAFIE****FTAX - Genere** FOTOGRAFIE ALLEGATE**FTAP - Tipo** FOTOGRAFIA COLORE**FTAN - Codice identificativo** SA RM 21480**FTA - FOTOGRAFIE****FTAX - Genere** FOTOGRAFIE ALLEGATE**FTAP - Tipo** FOTOGRAFIA COLORE**FTAN - Codice identificativo** SA RM 21481**FTA - FOTOGRAFIE****FTAX - Genere** FOTOGRAFIE ESISTENTI**FTAP - Tipo** NR**FTAN - Codice identificativo** SA RM 154358L**CM - COMPILAZIONE****CMP - COMPILAZIONE****CMPD - Data** 1995**CMPN - Nome compilatore** LONDER L.**FUR - Funzionario responsabile** BARBERA M.**FUR - Funzionario responsabile** PARIS R.**AN - ANNOTAZIONI****OSS - Osservazioni** RIUTILIZZA UN CAPITELLO (?) ROMANO CON DECORAZIONE A GIRALE E FIORE N. INV. PROV. MNR. 2.000.123;PROBABILE REPERIMENTO TEVERE