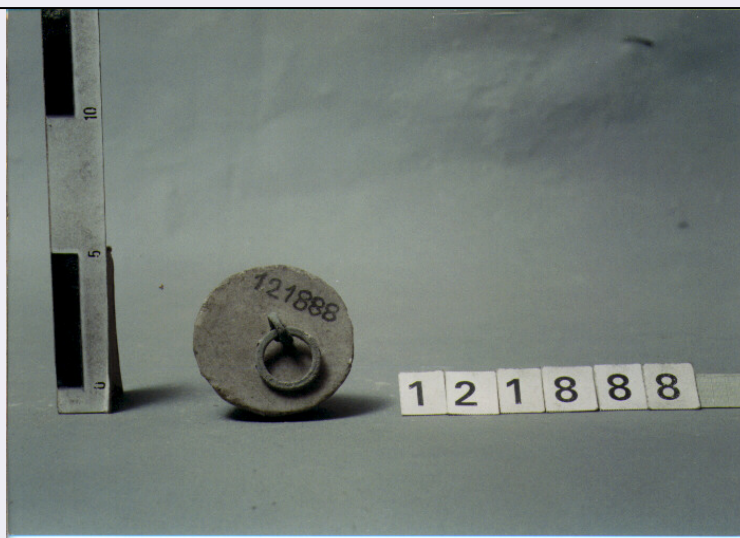


SCHEDA



CD - CODICI

TSK - Tipo di scheda	RA
LIR - Livello di ricerca	I
NCT - CODICE UNIVOCO	
NCTR - Codice regione	12
NCTN - Numero catalogo generale	00578718
ESC - Ente schedatore	C337 (L.160/88)
ECP - Ente competente	S47

LC - LOCALIZZAZIONE

PVC - LOCALIZZAZIONE GEOGRAFICO-AMMINISTRATIVA

PVCP - Provincia	RM
PVCC - Comune	ROMA

LDC - COLLOCAZIONE SPECIFICA

LDCT - Tipologia	TERME; CONVENTO
LDCQ - Qualificazione	NAZIONALE
LDCN - Denominazione	TERME DIOCLEZIANO; CONVENTO S. MARIA DEGLI ANGELI
LDCC - Complesso monumentale di appartenenza	TERME DI DIOCLEZIANO, COMPLESSO DELLA CERTOSA
LDCM - Denominazione raccolta	MUSEO NAZIONALE ROMANO
LDCS - Specifiche	OLEARIE, CASSETTA 13

UB - UBICAZIONE

INV - INVENTARIO DI MUSEO O SOPRINTENDENZA

INVN - Numero	121888
---------------	--------

LA - ALTRE LOCALIZZAZIONI

TCL - Tipo di Localizzazione	REPERIMENTO
------------------------------	-------------

PRV - LOCALIZZAZIONE GEOGRAFICO-AMMINISTRATIVA

PRVP - Provincia	RM
------------------	----

PRVC - Comune	ROMA
PRVL - Localita'	VIA DELLE TERME DI CARACALLA
OG - OGGETTO	
OGT - OGGETTO	
OGTD - Definizione	CHIUSINO
DT - CRONOLOGIA	
DTZ - CRONOLOGIA GENERICA	
DTZG - Secolo	SECC. III A.C. / IV D.C.
DTS - CRONOLOGIA SPECIFICA	
DTSI - Da	299 A.C.
DTSF - A	399 D.C.
DTM - Motivazione cronologica	NR
MT - DATI TECNICI	
MTC - Materia e tecnica	MARMO BIANCO A GRANA FINE
MTC - Materia e tecnica	BRONZO
MTC - Materia e tecnica	SCALPELLATURA
MTC - Materia e tecnica	LEVIGATURA
MIS - MISURE	
MISU - Unita'	NR
MISA - Altezza	3.3
MISD - Diametro	5.9
CO - CONSERVAZIONE	
STC - STATO DI CONSERVAZIONE	
STCC - Stato di conservazione	INTERO
DA - DATI ANALITICI	
DES - DESCRIZIONE	
DESO - Indicazioni sull'oggetto	TRONCOCONICO, CON PRESA IN CUI E' INSERITO UN ANELLINO GIREVOLE
TU - CONDIZIONE GIURIDICA E VINCOLI	
CDG - CONDIZIONE GIURIDICA	
CDGG - Indicazione generica	PROPRIETA' STATO
CDGS - Indicazione specifica	MINISTERO PER I BENI CULTURALI E AMBIENTALI
DO - FONTI E DOCUMENTI DI RIFERIMENTO	
FTA - FOTOGRAFIE	
FTAX - Genere	FOTOGRAFIE ALLEGATE
FTAP - Tipo	FOTOGRAFIA COLORE
FTAN - Codice identificativo	SA RM 24037
FTA - FOTOGRAFIE	
FTAX - Genere	FOTOGRAFIE ESISTENTI
FTAP - Tipo	NR

FTAN - Codice identificativo	SA RM 178301L
-------------------------------------	---------------

CM - COMPILAZIONE

CMP - COMPILAZIONE

CMPD - Data	1995
--------------------	------

CMPN - Nome compilatore	LONDER L.
--------------------------------	-----------

FUR - Funzionario responsabile	BARBERA M.
---------------------------------------	------------

FUR - Funzionario responsabile	PARIS R.
---------------------------------------	----------

AN - ANNOTAZIONI

OSS - Osservazioni	DATA INGRESSO MUSEO 1939
---------------------------	--------------------------