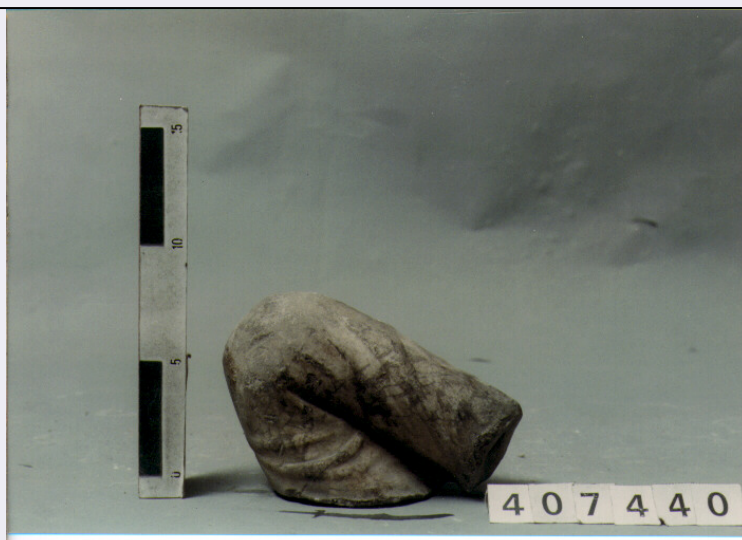


# SCHEDA



## CD - CODICI

TSK - Tipo di scheda	RA
LIR - Livello di ricerca	I
NCT - CODICE UNIVOCO	
NCTR - Codice regione	12
NCTN - Numero catalogo generale	00578775
ESC - Ente schedatore	C337 (L.160/88)
ECP - Ente competente	S47

## LC - LOCALIZZAZIONE

### PVC - LOCALIZZAZIONE GEOGRAFICO-AMMINISTRATIVA

PVCP - Provincia	RM
PVCC - Comune	ROMA

### LDC - COLLOCAZIONE SPECIFICA

LDCT - Tipologia	TERME; CONVENTO
LDCQ - Qualificazione	NAZIONALE
LDCN - Denominazione	TERME DIOCLEZIANO; CONVENTO S. MARIA DEGLI ANGELI
LDCC - Complesso monumentale di appartenenza	TERME DI DIOCLEZIANO, COMPLESSO DELLA CERTOSA
LDCM - Denominazione raccolta	MUSEO NAZIONALE ROMANO
LDCS - Specifiche	OLEARIE, CASSETTA 20

## UB - UBICAZIONE

### INV - INVENTARIO DI MUSEO O SOPRINTENDENZA

INVN - Numero	407440
INVD - Data	1995

## OG - OGGETTO

### OGT - OGGETTO

OGTD - Definizione	GAMBA DI STATUETTA
--------------------	--------------------

**DT - CRONOLOGIA****DTZ - CRONOLOGIA GENERICA**

DTZG - Secolo SECC. III A.C. / IV D.C.

**DTS - CRONOLOGIA SPECIFICA**

DTSI - Da 299 A.C.

DTSF - A 399 D.C.

DTM - Motivazione cronologica NR

**MT - DATI TECNICI**

MTC - Materia e tecnica MARMO PAVONAZZETTO

MTC - Materia e tecnica SCALPELLATURA

**MIS - MISURE**

MISU - Unita' NR

MISA - Altezza 8.5

MISL - Larghezza 6

**CO - CONSERVAZIONE****STC - STATO DI CONSERVAZIONE**

STCC - Stato di conservazione MUTILO

STCS - Indicazioni specifiche SCHEGGIATURE

**DA - DATI ANALITICI****DES - DESCRIZIONE**

DESO - Indicazioni sull'oggetto FORO CIRCOLARE PER PERNO ALL'ESTREMITA' INFERIORE

DESS - Indicazioni sul soggetto PIEGATA AL GINOCCHIO CON PANNEGGIO

**TU - CONDIZIONE GIURIDICA E VINCOLI****CDG - CONDIZIONE GIURIDICA**

CDGG - Indicazione generica PROPRIETA' STATO

CDGS - Indicazione specifica MINISTERO PER I BENI CULTURALI E AMBIENTALI

**DO - FONTI E DOCUMENTI DI RIFERIMENTO****FTA - FOTOGRAFIE**

FTAX - Genere FOTOGRAFIE ALLEGATE

FTAP - Tipo FOTOGRAFIA COLORE

FTAN - Codice identificativo SA RM 24098

**FTA - FOTOGRAFIE**

FTAX - Genere FOTOGRAFIE ESISTENTI

FTAP - Tipo NR

FTAN - Codice identificativo SA RM 289800

**CM - COMPILAZIONE****CMP - COMPILAZIONE**

<b>CMPD - Data</b>	1995
<b>CMPN - Nome compilatore</b>	TELLA F.
<b>FUR - Funzionario responsabile</b>	BARBERA M.
<b>FUR - Funzionario responsabile</b>	PARIS R.
<b>AN - ANNOTAZIONI</b>	
<b>OSS - Osservazioni</b>	N. INV. PROV. MNR 2004936