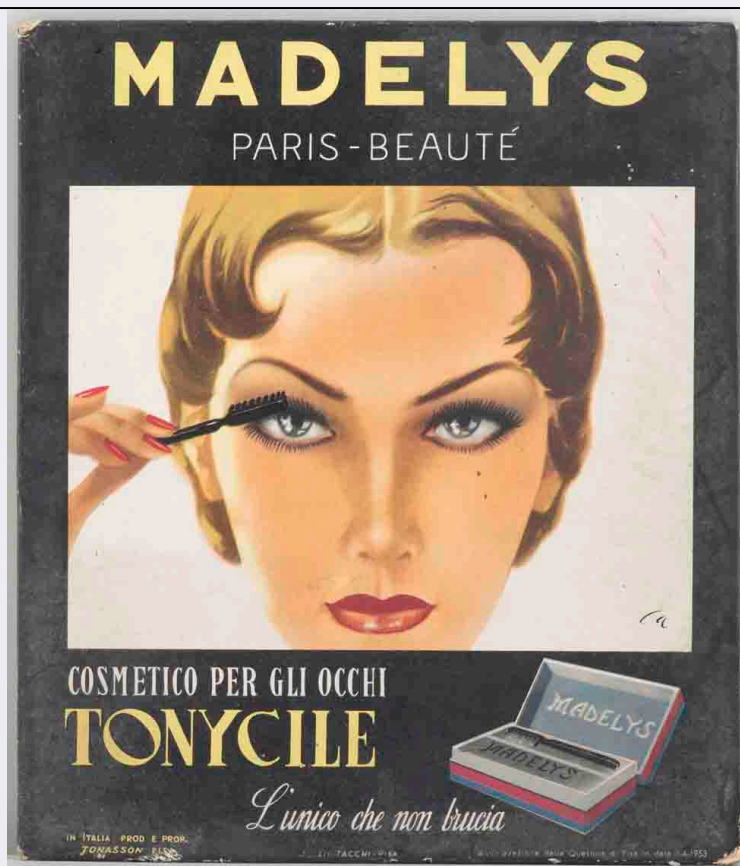


SCHEDA



CD - CODICI

TSK - Tipo Scheda	S
LIR - Livello ricerca	P
NCT - CODICE UNIVOCO	
NCTR - Codice regione	05
NCTN - Numero catalogo generale	00655006
ESC - Ente schedatore	S160
ECP - Ente competente	S160

OG - OGGETTO

OGT - OGGETTO	
OGTD - Definizione	locandina
OGTT - Tipologia	pubblicitaria
SGT - SOGGETTO	
SGTI - Identificazione	donna si applica il mascara sulle ciglia
SGTP - Titolo proprio	Madelys cosmetico per gli occhi Tonycile
SGTL - Tipo titolo	dalla stampa

LC - LOCALIZZAZIONE GEOGRAFICA AMMINISTRATIVA

PVC - LOCALIZZAZIONE GEOGRAFICO-AMMINISTRATIVA ATTUALE	
PVCS - Stato	ITALIA
PVCR - Regione	Veneto
PVCP - Provincia	TV

PVCC - Comune	Treviso
LDC - COLLOCAZIONE SPECIFICA	
LDCN - Denominazione	ex scuola Giorgi
LDCU - Denominazione spazio viabilistico	via Sant'Ambrogio di Fiera, 60
LDCM - Denominazione raccolta	Raccolta Nando Salce
LDCS - Specifiche	18_2_d
UB - UBICAZIONE E DATI PATRIMONIALI	
INV - INVENTARIO DI MUSEO O DI SOPRINTENDENZA	
INVN - Numero	23883
INVD - Data	1968
DT - CRONOLOGIA	
DTZ - CRONOLOGIA GENERICA	
DTZG - Secolo	sec. XX
DTS - CRONOLOGIA SPECIFICA	
DTSI - Da	1953
DTSV - Validita'	ca
DTSF - A	1953/01/04
DTSL - Validita'	ante
DTM - Motivazione cronologica	iscrizione
AU - DEFINIZIONE CULTURALE	
ATB - AMBITO CULTURALE	
ATBD - Denominazione	ambito italiano
ATBM - Motivazione dell'attribuzione	contesto
EDT - EDITORI STAMPATORI	
EDTN - Nome	Litografia Tacchi
EDTR - Ruolo	stampatore
EDTL - Luogo di edizione	Pisa
MT - DATI TECNICI	
MTC - Materia e tecnica	cartone/ fotocromolitografia
MIS - MISURE	
MISU - Unita'	cm
MISA - Altezza	22.5
MISL - Larghezza	19
CO - CONSERVAZIONE	
STC - STATO DI CONSERVAZIONE	
STCC - Stato di conservazione	mediocre
STCS - Indicazioni specifiche	abrasioni; alterazione cromatica; sporco
DA - DATI ANALITICI	

DES - DESCRIZIONE	
DESI - Codifica Iconclass	soggetto non rilevabile
DESS - Indicazioni sul soggetto	Lettura iconografica: figura femminile; volto; mascara; spazzolino; scatola. Categoria merceologica/ tipo evento: industria chimica; cosmetici; mascara. Nomi: Institut de beauté Madelys Paris-Beauté; Tonycile; Società per Azioni Jonasson; Sigismondo Jonasson. Luoghi: Pisa; Francia; Parigi.
ISR - ISCRIZIONI	
ISRC - Classe di appartenenza	indicazione di responsabilità
ISRS - Tecnica di scrittura	a stampa
ISRT - Tipo di caratteri	corsivo
ISRP - Posizione	in basso, a destra
ISRI - Trascrizione	Ca
ISR - ISCRIZIONI	
ISRC - Classe di appartenenza	indicazione di responsabilità
ISRS - Tecnica di scrittura	a stampa
ISRT - Tipo di caratteri	stampatello maiuscolo
ISRP - Posizione	marginale inferiore, al centro
ISRI - Trascrizione	LIT. TACCHI - PISA
ISR - ISCRIZIONI	
ISRC - Classe di appartenenza	pubblicitaria
ISRS - Tecnica di scrittura	a stampa
ISRT - Tipo di caratteri	caratteri vari
ISRP - Posizione	in alto; in basso
ISRI - Trascrizione	MADELYS/ PARIS - BEAUTÉ// COSMETICO PER GLI OCCHI/ TONYCILE// L'unico che non brucia// IN ITALIA PROD. E PROP./ JONASSON PISA
ISR - ISCRIZIONI	
ISRC - Classe di appartenenza	documentaria
ISRS - Tecnica di scrittura	a stampa
ISRT - Tipo di caratteri	stampatello
ISRP - Posizione	marginale inferiore, a destra
ISRI - Trascrizione	Autorizzazione della Questura di Pisa in data 1-4-1953
STM - STEMMI, EMBLEMI, MARCHI	
STMC - Classe di appartenenza	timbro
STMQ - Qualificazione	di collezione
STMI - Identificazione	Raccolta Salce
STMU - Quantita'	1
STMP - Posizione	verso
STMD - Descrizione	Rettangolare. All'interno: RACCOLTA SALCE/ INV e numero 23883 riportato a penna

STM - STEMMI, EMBLEMI, MARCHI

STMC - Classe di appartenenza	bollo
STMQ - Qualificazione	civile
STMI - Identificazione	Repubblica Italiana
STMU - Quantita'	2
STMP - Posizione	verso
STMD - Descrizione	MARCA DA BOLLO/ LIRE 10; dea Roma. MARCA DA BOLLO/ LIRE 2; dea Roma. Timbro a inchiostro sovrapposto: 18 GIU 1953
NSC - Notizie storico-critiche	La sigla "Ca" può essere ricondotta ad un autore non identificato. L'industria pisana di profumi S. Jonasson & C. fu fondata alla fine del secondo decennio del Novecento dall'ebreo russo Sigismondo Jonasson (Smolensk, 1884-Pisa, 1954). Essa poteva contare sull'esclusiva dei prodotti Madelys Paris Beauté. Dopo le vicissitudini della Seconda guerra mondiale, Jonasson riavvia la propria ditta, registrata alla Camera di Commercio nel gennaio 1945 come Società per Azioni Jonasson. (Cfr. Stefano Garzonio - Giuseppina Larocca, Curiosità russo-pisane, in "Studi Slavistici", VIII (2011), pp. 317-325 (www.fupress.net/index.php/ss/article/viewFile/10540/9947)).

TU - CONDIZIONE GIURIDICA E VINCOLI**ACQ - ACQUISIZIONE**

ACQT - Tipo acquisizione	donazione
ACQN - Nome	Nando Salce
ACQD - Data acquisizione	1962
ACQL - Luogo acquisizione	Treviso

CDG - CONDIZIONE GIURIDICA

CDGG - Indicazione generica	proprietà Stato
CDGS - Indicazione specifica	Soprintendenza BSAE VE BL PD e TV
CDGI - Indirizzo	Santa Croce 770 - Venezia

DO - FONTI E DOCUMENTI DI RIFERIMENTO**FTA - DOCUMENTAZIONE FOTOGRAFICA**

FTAX - Genere	documentazione allegata
FTAP - Tipo	fotografia digitale (file)
FTAA - Autore	Santi, Maddalena
FTAD - Data	2013
FTAE - Ente proprietario	Soprintendenza BSAE VE BL PD e TV
FTAC - Collocazione	Archivio Fotografico SBSAE VE BL PD e TV
FTAN - Codice identificativo	23883_VE 32589
FTAF - Formato	TIFF

AD - ACCESSO AI DATI**ADS - SPECIFICHE DI ACCESSO AI DATI**

ADSP - Profilo di accesso	1
ADSM - Motivazione	scheda contenente dati liberamente accessibili

CM - COMPILAZIONE

CMP - COMPILAZIONE	
CMPD - Data	2013
CMPN - Nome	Torresan, Chiara
RSR - Referente scientifico	Mazza, Marta
RSR - Referente scientifico	Di Ruscio, Irene
FUR - Funzionario responsabile	Majoli, Luca