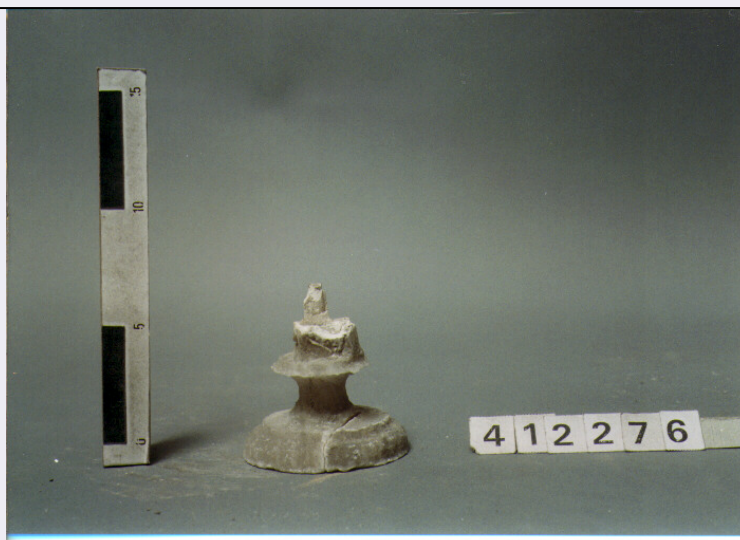


SCHEDA



CD - CODICI

TSK - Tipo di scheda	RA
LIR - Livello di ricerca	I
NCT - CODICE UNIVOCO	
NCTR - Codice regione	12
NCTN - Numero catalogo generale	00579608
ESC - Ente schedatore	C337 (L.160/88)
ECP - Ente competente	S47

LC - LOCALIZZAZIONE

PVC - LOCALIZZAZIONE GEOGRAFICO-AMMINISTRATIVA

PVCP - Provincia	RM
PVCC - Comune	ROMA

LDC - COLLOCAZIONE SPECIFICA

LDCT - Tipologia	TERME; CONVENTO
LDCQ - Qualificazione	NAZIONALE
LDCN - Denominazione	TERME DIOCLEZIANO; CONVENTO S. MARIA DEGLI ANGELI
LDCC - Complesso monumentale di appartenenza	TERME DI DIOCLEZIANO, COMPLESSO DELLA CERTOSA
LDCM - Denominazione raccolta	MUSEO NAZIONALE ROMANO
LDCS - Specifiche	OLEARIE, CASSETTA 10

UB - UBICAZIONE

INV - INVENTARIO DI MUSEO O SOPRINTENDENZA

INVN - Numero	412276
INVD - Data	1995

OG - OGGETTO

OGT - OGGETTO

OGTD - Definizione	BASE
--------------------	------

DT - CRONOLOGIA**DTZ - CRONOLOGIA GENERICA**

DTZG - Secolo SECC. XVI/ XIX D.C.

DTS - CRONOLOGIA SPECIFICA

DTSI - Da 1500 D.C.

DTSF - A 1899 D.C.

DTM - Motivazione cronologica NR

MT - DATI TECNICI

MTC - Materia e tecnica MARMO ALABASTRINO

MTC - Materia e tecnica FERRO

MTC - Materia e tecnica GESSO

MTC - Materia e tecnica SCALPELLATURA

MIS - MISURE

MISU - Unita' NR

MISA - Altezza 7.5

MISD - Diametro 7

CO - CONSERVAZIONE**STC - STATO DI CONSERVAZIONE**

STCC - Stato di conservazione RICOMPOSTO

STCS - Indicazioni specifiche ABRASIONI E SCHEGGIATURE

DA - DATI ANALITICI**DES - DESCRIZIONE**

DESO - Indicazioni sull'oggetto FORMA CILINDRICA MODANATA, ELEMENTO DI RACCORDO SAGOMATO NELLA PARTE SUPERIORE, PERNO INSERITO

TU - CONDIZIONE GIURIDICA E VINCOLI**CDG - CONDIZIONE GIURIDICA**

CDGG - Indicazione generica PROPRIETA' STATO

CDGS - Indicazione specifica MINISTERO PER I BENI CULTURALI E AMBIENTALI

DO - FONTI E DOCUMENTI DI RIFERIMENTO**FTA - FOTOGRAFIE**

FTAX - Genere FOTOGRAFIE ALLEGATE

FTAP - Tipo FOTOGRAFIA COLORE

FTAN - Codice identificativo SA RM 24945

CM - COMPILAZIONE**CMP - COMPILAZIONE**

CMPD - Data 1995

CMPN - Nome compilatore LONDER L.

FUR - Funzionario

responsabile	BARBERA M.
FUR - Funzionario responsabile	PARIS R.
AN - ANNOTAZIONI	
OSS - Osservazioni	DUE PEZZI RIACCOSTATI