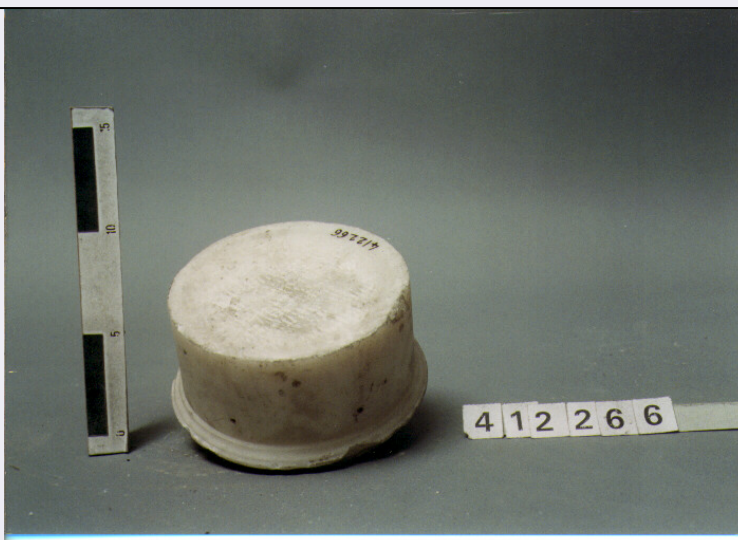


SCHEDA



CD - CODICI

TSK - Tipo di scheda	RA
LIR - Livello di ricerca	I
NCT - CODICE UNIVOCO	
NCTR - Codice regione	12
NCTN - Numero catalogo generale	00579628
ESC - Ente schedatore	C337 (L.160/88)
ECP - Ente competente	S47

LC - LOCALIZZAZIONE

PVC - LOCALIZZAZIONE GEOGRAFICO-AMMINISTRATIVA

PVCP - Provincia	RM
PVCC - Comune	ROMA

LDC - COLLOCAZIONE SPECIFICA

LDCT - Tipologia	TERME; CONVENTO
LDCQ - Qualificazione	NAZIONALE
LDCN - Denominazione	TERME DIOCLEZIANO; CONVENTO S. MARIA DEGLI ANGELI
LDCC - Complesso monumentale di appartenenza	TERME DI DIOCLEZIANO, COMPLESSO DELLA CERTOSA
LDCM - Denominazione raccolta	MUSEO NAZIONALE ROMANO
LDCS - Specifiche	OLEARIE, CASSETTA 10

UB - UBICAZIONE

INV - INVENTARIO DI MUSEO O SOPRINTENDENZA

INVN - Numero	412266
INVD - Data	1995

OG - OGGETTO

OGT - OGGETTO

OGTD - Definizione	BASE
--------------------	------

DT - CRONOLOGIA**DTZ - CRONOLOGIA GENERICA**

DTZG - Secolo	SECC. XVI/ XIX D.C.
----------------------	---------------------

DTS - CRONOLOGIA SPECIFICA

DTSI - Da	1500 D.C.
------------------	-----------

DTSF - A	1899 D.C.
-----------------	-----------

DTM - Motivazione cronologica	NR
--------------------------------------	----

MT - DATI TECNICI

MTC - Materia e tecnica	MARMO BIANCO A GRANA FINE
--------------------------------	---------------------------

MTC - Materia e tecnica	FERRO
--------------------------------	-------

MTC - Materia e tecnica	SCALPELLATURA
--------------------------------	---------------

MTC - Materia e tecnica	LEVIGATURA
--------------------------------	------------

MIS - MISURE

MISU - Unita'	NR
----------------------	----

MISA - Altezza	6.4
-----------------------	-----

MISD - Diametro	12.7
------------------------	------

CO - CONSERVAZIONE**STC - STATO DI CONSERVAZIONE**

STCC - Stato di conservazione	INTERO
--------------------------------------	--------

STCS - Indicazioni specifiche	SCHEGGIATURE
--------------------------------------	--------------

DA - DATI ANALITICI**DES - DESCRIZIONE**

DESO - Indicazioni sull'oggetto	CILINDRICA, CORNICETTA MODANATA AGGETTANTE IN ALTO, RESTI DI TRE PERNI SULLA SUPERFICIE SUPERIORE, FORELLINI SULLA SUPERFICIE LATERALE
--	--

TU - CONDIZIONE GIURIDICA E VINCOLI**CDG - CONDIZIONE GIURIDICA**

CDGG - Indicazione generica	PROPRIETA' STATO
------------------------------------	------------------

CDGS - Indicazione specifica	MINISTERO PER I BENI CULTURALI E AMBIENTALI
-------------------------------------	---

DO - FONTI E DOCUMENTI DI RIFERIMENTO**FTA - FOTOGRAFIE**

FTAX - Genere	FOTOGRAFIE ALLEGATE
----------------------	---------------------

FTAP - Tipo	FOTOGRAFIA COLORE
--------------------	-------------------

FTAN - Codice identificativo	SA RM 24965
-------------------------------------	-------------

CM - COMPILAZIONE**CMP - COMPILAZIONE**

CMPD - Data	1995
--------------------	------

CMPN - Nome compilatore	LONDER L.
--------------------------------	-----------

FUR - Funzionario	
--------------------------	--

responsabile

BARBERA M.

**FUR - Funzionario
responsabile**

PARIS R.