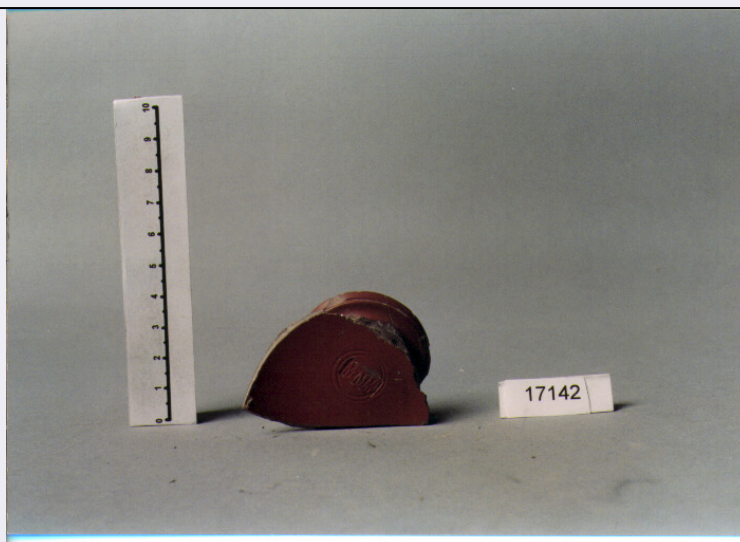


# SCHEDA



## CD - CODICI

|                                 |                  |
|---------------------------------|------------------|
| TSK - Tipo di scheda            | RA               |
| LIR - Livello di ricerca        | I                |
| NCT - CODICE UNIVOCO            |                  |
| NCTR - Codice regione           | 12               |
| NCTN - Numero catalogo generale | 00581969         |
| ESC - Ente schedatore           | C 337 (L.160/88) |
| ECP - Ente competente           | S47              |

## LC - LOCALIZZAZIONE

### PVC - LOCALIZZAZIONE GEOGRAFICO-AMMINISTRATIVA

|                  |      |
|------------------|------|
| PVCP - Provincia | RM   |
| PVCC - Comune    | ROMA |

### LDC - COLLOCAZIONE SPECIFICA

|  |   |
|--|---|
| LDCT - Tipologia                             | TERME; CONVENTO                                   |
| LDCQ - Qualificazione                        | NAZIONALE   |
| LDCN - Denominazione                         | TERME DIOCLEZIANO; CONVENTO S. MARIA DEGLI ANGELI |
| LDCC - Complesso monumentale di appartenenza | TERME DI DIOCLEZIANO, COMPLESSO DELLA CERTOSA     |
| LDCM - Denominazione raccolta                | MUSEO NAZIONALE ROMANO                            |
| LDCS - Specifiche                            | GARIBALDINI, CASSETTA 11                          |

## UB - UBICAZIONE

### INV - INVENTARIO DI MUSEO O SOPRINTENDENZA

|               |       |
|---------------|-------|
| INVN - Numero | 17142 |
|---------------|-------|

## LA - ALTRE LOCALIZZAZIONI

|                              |             |
|------------------------------|-------------|
| TCL - Tipo di Localizzazione | REPERIMENTO |
|------------------------------|-------------|

### PRV - LOCALIZZAZIONE GEOGRAFICO-AMMINISTRATIVA

|                  |    |
|------------------|----|
| PRVP - Provincia | RM |
|------------------|----|

|                                      |  |
|--------------------------------------|--|
| PRVC - Comune                        | ROMA   |
| PRVL - Localita'                     | TEVERE   |
| <b>RP - REPERIMENTO</b>              |  |
| SPR - Specifiche di<br>reperimento   | LAVORI DI ARGINATURA   |
| <b>OG - OGGETTO</b>                  |  |
| <b>OGT - OGGETTO</b>                 |  |
| OGTD - Definizione                   | coppetta/ forma parzialmente ricostruibile   |
| CLS - Classe e produzione            | TERRA SIGILLATA ITALICA  |
| <b>DT - CRONOLOGIA</b>               |  |
| <b>DTZ - CRONOLOGIA GENERICA</b>     |  |
| DTZG - Secolo                        | SECC. I A.C./ I D.C.   |
| DTZS - Frazione di secolo            | SECONDA META'-FINE   |
| <b>DTS - CRONOLOGIA SPECIFICA</b>    |  |
| DTSI - Da                            | 49 A.C.  |
| DTSF - A                             | 99 D.C.  |
| DTM - Motivazione<br>cronologica     | NR   |
| <b>MT - DATI TECNICI</b>             |  |
| MTC - Materia e tecnica              | ARGILLA DEPURATA   |
| MTC - Materia e tecnica              | A TORNIO VELOCE  |
| MTC - Materia e tecnica              | A IMPRESSIONE  |
| <b>MIS - MISURE</b>                  |  |
| MISU - Unita'                        | NR   |
| MISA - Altezza                       | 2  |
| MISS - Spessore                      | 0.4  |
| MISV - Varie                         | DIAMETRO PIEDE: 4.3  |
| <b>CO - CONSERVAZIONE</b>            |  |
| <b>STC - STATO DI CONSERVAZIONE</b>  |  |
| STCC - Stato di<br>conservazione     | FRAMMENTARIO   |
| STCS - Indicazioni<br>specifiche     | INCROSTAZIONI E SCHEGGIATURE   |
| <b>DA - DATI ANALITICI</b>           |  |
| <b>DES - DESCRIZIONE</b>             |  |
| DESO - Indicazioni<br>sull'oggetto   | RESTI DI PARETE A PROFILO CONVESSO DECORATA<br>ALL'ESTERNO CON NERVATURE RADIALI, FONDO PIATTO<br>CON SOLCATURE CIRCOLARI CONCENTRICHE<br>ALL'INTERNO. PIEDEA TROMBA |
| <b>STM - STEMMI, EMBLEMI, MARCHI</b> |  |
| STMC - Classe di<br>appartenenza     | BOLLO  |
| STMP - Posizione                     | AL CENTRO DEL FONDO INTERNO  |
| STMD - Descrizione                   | RETTANGOLARE CON ISCRIZIONE: MEMMI   |

**TU - CONDIZIONE GIURIDICA E VINCOLI****CDG - CONDIZIONE GIURIDICA****CDGG - Indicazione  
generica**

PROPRIETA' STATO

**CDGS - Indicazione  
specifica**

MINISTERO PER I BENI CULTURALI E AMBIENTALI

**DO - FONTI E DOCUMENTI DI RIFERIMENTO****FTA - FOTOGRAFIE****FTAX - Genere**

FOTOGRAFIE ALLEGATE

**FTAP - Tipo**

FOTOGRAFIA COLORE

**FTAN - Codice identificativo**

SA RM 27372

**FTA - FOTOGRAFIE****FTAX - Genere**

FOTOGRAFIE ALLEGATE

**FTAP - Tipo**

FOTOGRAFIA COLORE

**FTAN - Codice identificativo**

SA RM 27373

**CM - COMPILAZIONE****CMP - COMPILAZIONE****CMPD - Data**

1995

**CMPN - Nome compilatore**

SILVESTRI M.C.

**FUR - Funzionario  
responsabile**

BARBERA M.

**FUR - Funzionario  
responsabile**

PARIS R.

**AGG - AGGIORNAMENTO****AGGD - Data**

2000

**AGGN - Nome revisore**

ICCD