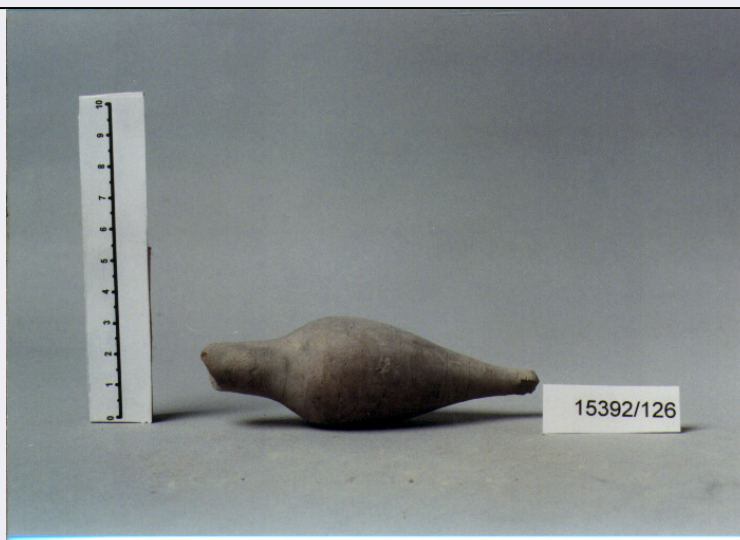


SCHEDA



CD - CODICI

TSK - Tipo di scheda	RA
LIR - Livello di ricerca	I
NCT - CODICE UNIVOCO	
NCTR - Codice regione	12
NCTN - Numero catalogo generale	00582233
ESC - Ente schedatore	C337 (L.160/88)
ECP - Ente competente	S47

LC - LOCALIZZAZIONE

PVC - LOCALIZZAZIONE GEOGRAFICO-AMMINISTRATIVA

PVCP - Provincia	RM
PVCC - Comune	ROMA

LDC - COLLOCAZIONE SPECIFICA

LDCT - Tipologia	TERME; CONVENTO
LDCQ - Qualificazione	NAZIONALE
LDCN - Denominazione	TERME DIOCLEZIANO; CONVENTO S. MARIA DEGLI ANGELI
LDCC - Complesso monumentale di appartenenza	TERME DI DIOCLEZIANO; COMPLESSO DELLA CERTOSA
LDCM - Denominazione raccolta	MUSEO NAZIONALE ROMANO
LDCS - Specifiche	GARIBALDINI, CASSETTA 3

UB - UBICAZIONE

INV - INVENTARIO DI MUSEO O SOPRINTENDENZA

INVN - Numero	15392/126
---------------	-----------

LA - ALTRE LOCALIZZAZIONI

TCL - Tipo di Localizzazione	REPERIMENTO
------------------------------	-------------

PRV - LOCALIZZAZIONE GEOGRAFICO-AMMINISTRATIVA

PRVP - Provincia	RM
------------------	----

PRVC - Comune	ROMA
PRVL - Localita'	TEVERE
RP - REPERIMENTO	
SPR - Specifiche di reperimento	LAVORI DI ARGINATURA
OG - OGGETTO	
OGT - OGGETTO	
OGTD - Definizione	UNGUENTARIO
CLS - Classe e produzione	CERAMICA COMUNE
DT - CRONOLOGIA	
DTZ - CRONOLOGIA GENERICA	
DTZG - Secolo	secc. IV/ II a.C.
DTZS - Frazione di secolo	fine
DTS - CRONOLOGIA SPECIFICA	
DTSI - Da	310 A.C.
DTSF - A	100 A.C.
DTM - Motivazione cronologica	NR
MT - DATI TECNICI	
MTC - Materia e tecnica	ARGILLA
MTC - Materia e tecnica	A TORNIO VELOCE
MIS - MISURE	
MISU - Unita'	NR
MISA - Altezza	10.6
CO - CONSERVAZIONE	
STC - STATO DI CONSERVAZIONE	
STCC - Stato di conservazione	MUTILO
STCS - Indicazioni specifiche	SCHEGGIATURE
DA - DATI ANALITICI	
DES - DESCRIZIONE	
DESO - Indicazioni sull'oggetto	ALTO COLLO CILINDRICO, CORPO FUSIFORME, ALTO PIEDE CILINDRICO
TU - CONDIZIONE GIURIDICA E VINCOLI	
CDG - CONDIZIONE GIURIDICA	
CDGG - Indicazione generica	PROPRIETA' STATO
CDGS - Indicazione specifica	MINISTERO PER I BENI CULTURALI E AMBIENTALI
DO - FONTI E DOCUMENTI DI RIFERIMENTO	
FTA - FOTOGRAFIE	
FTAX - Genere	FOTOGRAFIE ALLEGATE
FTAP - Tipo	FOTOGRAFIA COLORE

FTAN - Codice identificativo	SA RM 27644
-------------------------------------	-------------

CM - COMPILAZIONE

CMP - COMPILAZIONE

CMPD - Data	1995
--------------------	------

CMPN - Nome compilatore	TELLA F.
--------------------------------	----------

FUR - Funzionario responsabile	BARBERA M.
---------------------------------------	------------

FUR - Funzionario responsabile	PARIS R.
---------------------------------------	----------

AGG - AGGIORNAMENTO

AGGD - Data	2001
--------------------	------

AGGN - Nome revisore	ICCD
-----------------------------	------

AN - ANNOTAZIONI

OSS - Osservazioni	VALUTAZIONE COMPLESSIVA: L. 15
---------------------------	--------------------------------