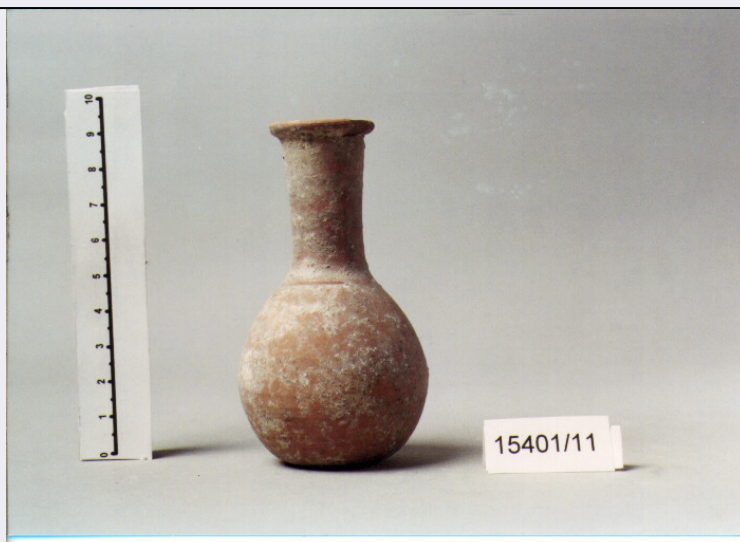


# SCHEDA



## CD - CODICI

|                                 |                 |
|---------------------------------|-----------------|
| TSK - Tipo di scheda            | RA              |
| LIR - Livello di ricerca        | I               |
| NCT - CODICE UNIVOCO            |                 |
| NCTR - Codice regione           | 12              |
| NCTN - Numero catalogo generale | 00582555        |
| ESC - Ente schedatore           | C337 (L.160/88) |
| ECP - Ente competente           | S47             |

## LC - LOCALIZZAZIONE

### PVC - LOCALIZZAZIONE GEOGRAFICO-AMMINISTRATIVA

|                  |      |
|------------------|------|
| PVCP - Provincia | RM   |
| PVCC - Comune    | ROMA |

### LDC - COLLOCAZIONE SPECIFICA

|  |   |
|--|---|
| LDCT - Tipologia                             | TERME; CONVENTO                                   |
| LDCQ - Qualificazione                        | NAZIONALE   |
| LDCN - Denominazione                         | TERME DIOCLEZIANO; CONVENTO S. MARIA DEGLI ANGELI |
| LDCC - Complesso monumentale di appartenenza | TERME DI DIOCLEZIANO, COMPLESSO DELLA CERTOSA     |
| LDCM - Denominazione raccolta                | MUSEO NAZIONALE ROMANO                            |
| LDCS - Specifiche                            | GARIBALDINI, CASSETTA 10                          |

## UB - UBICAZIONE

### INV - INVENTARIO DI MUSEO O SOPRINTENDENZA

|               |          |
|---------------|----------|
| INVN - Numero | 15401/11 |
|---------------|----------|

## LA - ALTRE LOCALIZZAZIONI

|                              |             |
|------------------------------|-------------|
| TCL - Tipo di Localizzazione | REPERIMENTO |
|------------------------------|-------------|

### PRV - LOCALIZZAZIONE GEOGRAFICO-AMMINISTRATIVA

|                  |    |
|------------------|----|
| PRVP - Provincia | RM |
|------------------|----|

|  |   |
|--|---|
| PRVC - Comune                                | ROMA  |
| PRVL - Localita'                             | TEVERE  |
| <b>RP - REPERIMENTO</b>                      |   |
| SPR - Specifiche di reperimento              | LAVORI DI ARGINATURA  |
| <b>OG - OGGETTO</b>                          |   |
| OGT - OGGETTO                                |   |
| OGTD - Definizione                           | UNGUENTARIO   |
| CLS - Classe e produzione                    | CERAMICA COMUNE   |
| <b>DT - CRONOLOGIA</b>                       |   |
| DTZ - CRONOLOGIA GENERICA                    |   |
| DTZG - Secolo                                | secc. I/ II d.C.  |
| DTZS - Frazione di secolo                    | INIZIO - FINE   |
| DTS - CRONOLOGIA SPECIFICA                   |   |
| DTSI - Da                                    | 0 D.C.  |
| DTSF - A                                     | 199 D.C.  |
| DTM - Motivazione cronologica                | NR  |
| <b>MT - DATI TECNICI</b>                     |   |
| MTC - Materia e tecnica                      | ARGILLA   |
| MTC - Materia e tecnica                      | A TORNIO VELOCE   |
| MTC - Materia e tecnica                      | VERNICE   |
| MIS - MISURE                                 |   |
| MISU - Unita'                                | NR  |
| MISA - Altezza                               | 9.1   |
| MISV - Varie                                 | DIAMETRO ORLO: 2.8; DIAMETRO FONDO: 2.6   |
| <b>CO - CONSERVAZIONE</b>                    |   |
| STC - STATO DI CONSERVAZIONE                 |   |
| STCC - Stato di conservazione                | INTERO  |
| STCS - Indicazioni specifiche                | INCROSTAZIONI E SCHEGGIATURE  |
| <b>DA - DATI ANALITICI</b>                   |   |
| DES - DESCRIZIONE                            |   |
| DESO - Indicazioni sull'oggetto              | LABBRO ESTROFLESSO AD ANELLO, ALTO COLLO CILINDRICO, CORPO OVOIDE-GLOBULARE, FONDO PIATTO. SUL COLLO E SUL LABBRO VERNICE ROSSA |
| <b>TU - CONDIZIONE GIURIDICA E VINCOLI</b>   |   |
| CDG - CONDIZIONE GIURIDICA                   |   |
| CDGG - Indicazione generica                  | PROPRIETA' STATO  |
| CDGS - Indicazione specifica                 | MINISTERO PER I BENI CULTURALI E AMBIENTALI   |
| <b>DO - FONTI E DOCUMENTI DI RIFERIMENTO</b> |   |

**FTA - FOTOGRAFIE**

|                                     |                     |
|-------------------------------------|---------------------|
| <b>FTAX - Genere</b>                | FOTOGRAFIE ALLEGATE |
| <b>FTAP - Tipo</b>                  | FOTOGRAFIA COLORE   |
| <b>FTAN - Codice identificativo</b> | SA RM 27967         |

**CM - COMPILAZIONE****CMP - COMPILAZIONE**

|                                       |            |
|---------------------------------------|------------|
| <b>CMPD - Data</b>                    | 1995       |
| <b>CMPN - Nome compilatore</b>        | TELLA F.   |
| <b>FUR - Funzionario responsabile</b> | BARBERA M. |
| <b>FUR - Funzionario responsabile</b> | PARIS R.   |

**AGG - AGGIORNAMENTO**

|                             |      |
|-----------------------------|------|
| <b>AGGD - Data</b>          | 2001 |
| <b>AGGN - Nome revisore</b> | ICCD |