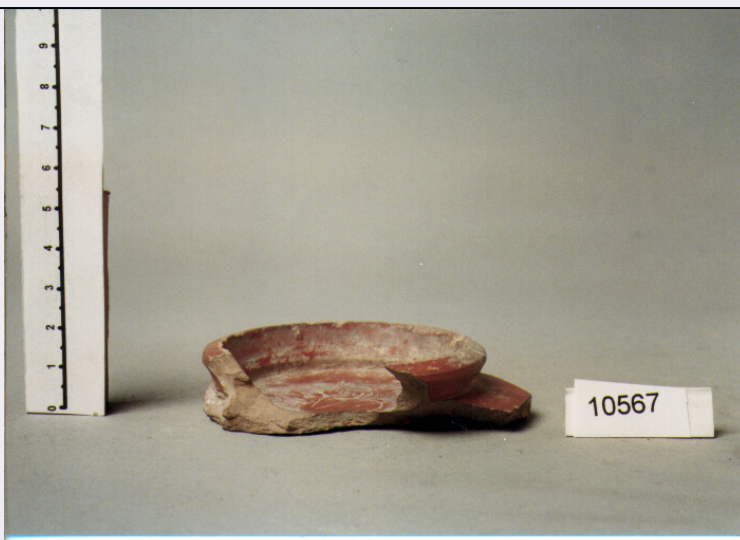


# SCHEDA



## CD - CODICI

TSK - Tipo di scheda	RA
LIR - Livello di ricerca	I
NCT - CODICE UNIVOCO	
NCTR - Codice regione	12
NCTN - Numero catalogo generale	00582926
ESC - Ente schedatore	C337 (L.160/88)
ECP - Ente competente	S47

## LC - LOCALIZZAZIONE

### PVC - LOCALIZZAZIONE GEOGRAFICO-AMMINISTRATIVA

PVCP - Provincia	RM
PVCC - Comune	ROMA

### LDC - COLLOCAZIONE SPECIFICA

LDCT - Tipologia	TERME; CONVENTO
LDCQ - Qualificazione	NAZIONALE
LDCN - Denominazione	TERME DIOCLEZIANO; CONVENTO S. MARIA DEGLI ANGELI
LDCC - Complesso monumentale di appartenenza	TERME DI DIOCLEZIANO; COMPLESSO DELLA CERTOSA
LDCM - Denominazione raccolta	MUSEO NAZIONALE ROMANO
LDCS - Specifiche	GARIBALDINI, CASSETTA 14

## UB - UBICAZIONE

### INV - INVENTARIO DI MUSEO O SOPRINTENDENZA

INVN - Numero	10567
---------------	-------

## LA - ALTRE LOCALIZZAZIONI

TCL - Tipo di Localizzazione	PROVENIENZA
------------------------------	-------------

### PRV - LOCALIZZAZIONE GEOGRAFICO-AMMINISTRATIVA

PRVP - Provincia	RM
------------------	----

<b>PRVC - Comune</b>	ROMA
<b>PRC - COLLOCAZIONE SPECIFICA</b>	
<b>PRCT - Tipologia</b>	COLLEGIO
<b>PRCD - Denominazione</b>	COLLEGIO ROMANO
<b>PRCM - Denominazione raccolta</b>	MUSEO KIRCHERIANO
<b>OG - OGGETTO</b>	
<b>OGT - OGGETTO</b>	
<b>OGTD - Definizione</b>	piatto/ fondo
<b>CLS - Classe e produzione</b>	TERRA SIGILLATA ITALICA
<b>DT - CRONOLOGIA</b>	
<b>DTZ - CRONOLOGIA GENERICA</b>	
<b>DTZG - Secolo</b>	secc. I a.C./ I d.C.
<b>DTS - CRONOLOGIA SPECIFICA</b>	
<b>DTSI - Da</b>	49 A.C.
<b>DTSF - A</b>	99 D.C.
<b>DTM - Motivazione cronologica</b>	NR
<b>MT - DATI TECNICI</b>	
<b>MTC - Materia e tecnica</b>	ARGILLA DEPURATA
<b>MTC - Materia e tecnica</b>	A TORNIO VELOCE
<b>MTC - Materia e tecnica</b>	INCISIONE A ROTELLA
<b>MTC - Materia e tecnica</b>	A IMPRESSIONE
<b>MTC - Materia e tecnica</b>	INCISIONE GRAFFITA
<b>MIS - MISURE</b>	
<b>MISU - Unita'</b>	NR
<b>MISA - Altezza</b>	1.9
<b>MISL - Larghezza</b>	9
<b>MISV - Varie</b>	DIAMETRO PIEDE: 7.2
<b>CO - CONSERVAZIONE</b>	
<b>STC - STATO DI CONSERVAZIONE</b>	
<b>STCC - Stato di conservazione</b>	MUTILO
<b>STCS - Indicazioni specifiche</b>	SCHEGGIATURE E INCROSTAZIONI
<b>DA - DATI ANALITICI</b>	
<b>DES - DESCRIZIONE</b>	
<b>DESO - Indicazioni sull'oggetto</b>	FONDO PIATTO CON STRIATURE A ROTELLA ENTRO CERCHI CONCENTRICI INCISI, FONDO ESTERNO CON ISCRIZIONE GRAFFITA
<b>ISR - ISCRIZIONI</b>	
<b>ISRC - Classe di appartenenza</b>	STRUMENTALE
<b>ISRI - Trascrizione</b>	C . IVLIV

**STM - STEMMI, EMBLEMI, MARCHI**

<b>STMC - Classe di appartenenza</b>	BOLLO
<b>STMP - Posizione</b>	FONDO INTERNO DEL PIATTO
<b>STMD - Descrizione</b>	RETTANGOLARE, CON ISCRIZIONE POCO LEGGIBILE (FORSE: P . H^E]

**TU - CONDIZIONE GIURIDICA E VINCOLI****CDG - CONDIZIONE GIURIDICA**

<b>CDGG - Indicazione generica</b>	PROPRIETA' STATO
<b>CDGS - Indicazione specifica</b>	MINISTERO PER I BENI CULTURALI E AMBIENTALI

**DO - FONTI E DOCUMENTI DI RIFERIMENTO****FTA - FOTOGRAFIE**

<b>FTAX - Genere</b>	FOTOGRAFIE ALLEGATE
<b>FTAP - Tipo</b>	FOTOGRAFIA COLORE
<b>FTAN - Codice identificativo</b>	SA RM 28415

**FTA - FOTOGRAFIE**

<b>FTAX - Genere</b>	FOTOGRAFIE ALLEGATE
<b>FTAP - Tipo</b>	FOTOGRAFIA COLORE
<b>FTAN - Codice identificativo</b>	SA RM 28416

**CM - COMPILAZIONE****CMP - COMPILAZIONE**

<b>CMPD - Data</b>	1995
<b>CMPN - Nome compilatore</b>	LONDER L.
<b>FUR - Funzionario responsabile</b>	BARBERA M.

<b>FUR - Funzionario responsabile</b>	PARIS R.
---------------------------------------	----------

**AGG - AGGIORNAMENTO**

<b>AGGD - Data</b>	2001
<b>AGGN - Nome revisore</b>	ICCD

**AGG - AGGIORNAMENTO**

<b>AGGD - Data</b>	2000
<b>AGGN - Nome revisore</b>	ICCD