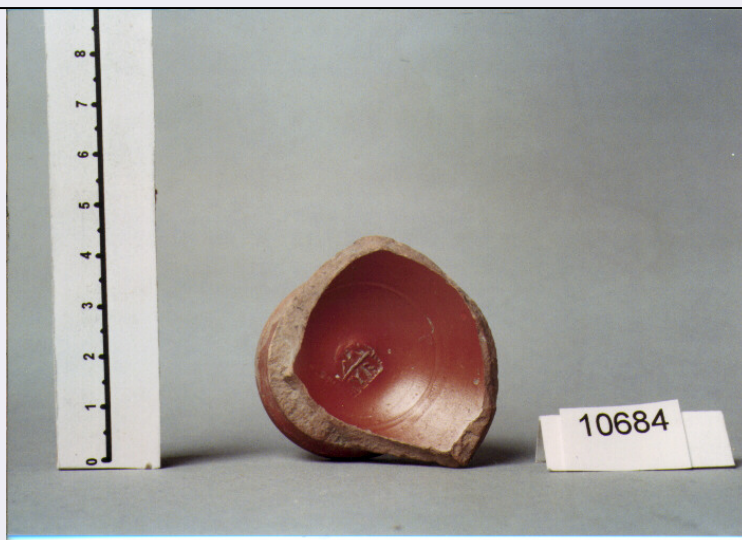


SCHEDA



CD - CODICI

TSK - Tipo di scheda	RA
LIR - Livello di ricerca	I
NCT - CODICE UNIVOCO	
NCTR - Codice regione	12
NCTN - Numero catalogo generale	00582965
ESC - Ente schedatore	C337 (L.160/88)
ECP - Ente competente	S47

LC - LOCALIZZAZIONE

PVC - LOCALIZZAZIONE GEOGRAFICO-AMMINISTRATIVA

PVCP - Provincia	RM
PVCC - Comune	ROMA

LDC - COLLOCAZIONE SPECIFICA

LDCT - Tipologia	TERME; CONVENTO
LDCQ - Qualificazione	NAZIONALE
LDCN - Denominazione	TERME DIOCLEZIANO; CONVENTO S. MARIA DEGLI ANGELI
LDCC - Complesso monumentale di appartenenza	TERME DI DIOCLEZIANO; COMPLESSO DELLA CERTOSA
LDCM - Denominazione raccolta	MUSEO NAZIONALE ROMANO
LDCS - Specifiche	GARIBALDINI, CASSETTA 14

UB - UBICAZIONE

INV - INVENTARIO DI MUSEO O SOPRINTENDENZA

INVN - Numero	10684
---------------	-------

LA - ALTRE LOCALIZZAZIONI

TCL - Tipo di Localizzazione	PROVENIENZA
------------------------------	-------------

PRV - LOCALIZZAZIONE GEOGRAFICO-AMMINISTRATIVA

PRVP - Provincia	RM
------------------	----

PRVC - Comune	ROMA
PRC - COLLOCAZIONE SPECIFICA	
PRCT - Tipologia	COLLEGIO
PRCD - Denominazione	COLLEGIO ROMANO
PRCM - Denominazione raccolta	MUSEO KIRCHERIANO
OG - OGGETTO	
OGT - OGGETTO	
OGTD - Definizione	coppetta/ forma parzialmente ricostruibile
CLS - Classe e produzione	TERRA SIGILLATA ITALICA
DT - CRONOLOGIA	
DTZ - CRONOLOGIA GENERICA	
DTZG - Secolo	SECC. I A.C./ I D.C.
DTS - CRONOLOGIA SPECIFICA	
DTSI - Da	49 A.C.
DTSF - A	99 D.C.
DTM - Motivazione cronologica	NR
MT - DATI TECNICI	
MTC - Materia e tecnica	ARGILLA DEPURATA
MTC - Materia e tecnica	A TORNIO VELOCE
MTC - Materia e tecnica	A IMPRESSIONE
MIS - MISURE	
MISU - Unita'	NR
MISA - Altezza	2
MISL - Larghezza	5
MISV - Varie	DIAMETRO PIEDE: 4
CO - CONSERVAZIONE	
STC - STATO DI CONSERVAZIONE	
STCC - Stato di conservazione	FRAMMENTARIO
STCS - Indicazioni specifiche	VERNICE SCROSTATA
DA - DATI ANALITICI	
DES - DESCRIZIONE	
DESO - Indicazioni sull'oggetto	PARETE INCLINATA VERSO L'ESTERNO, FONDO CONVESSO CON CERCHIO INCISO ALL'INTERNO, FONDO ESTERNO OMBELICATO, PIEDE AD ANELLO
STM - STEMMI, EMBLEMI, MARCHI	
STMC - Classe di appartenenza	BOLLO
STMP - Posizione	FONDO INTERNO DELLA COPPETTA
STMD - Descrizione	RETTANG. BIPARTITO DA 1 LINEA ORIZZ. CON ISCRIZIONE SU 2 RIGHE: [- - -] /TYR
TU - CONDIZIONE GIURIDICA E VINCOLI	

CDG - CONDIZIONE GIURIDICA**CDGG - Indicazione
generica**

PROPRIETA' STATO

**CDGS - Indicazione
specifica**

MINISTERO PER I BENI CULTURALI E AMBIENTALI

DO - FONTI E DOCUMENTI DI RIFERIMENTO**FTA - FOTOGRAFIE****FTAX - Genere**

FOTOGRAFIE ALLEGATE

FTAP - Tipo

FOTOGRAFIA COLORE

FTAN - Codice identificativo

SA RM 28469

FTA - FOTOGRAFIE**FTAX - Genere**

FOTOGRAFIE ALLEGATE

FTAP - Tipo

FOTOGRAFIA COLORE

FTAN - Codice identificativo

SA RM 28470

CM - COMPILAZIONE**CMP - COMPILAZIONE****CMPD - Data**

1995

CMPN - Nome compilatore

LONDER L.

**FUR - Funzionario
responsabile**

BARBERA M.

**FUR - Funzionario
responsabile**

PARIS R.

AGG - AGGIORNAMENTO**AGGD - Data**

2000

AGGN - Nome revisore

ICCD

AN - ANNOTAZIONI**OSS - Osservazioni**

COTTURA IRREGOLARE