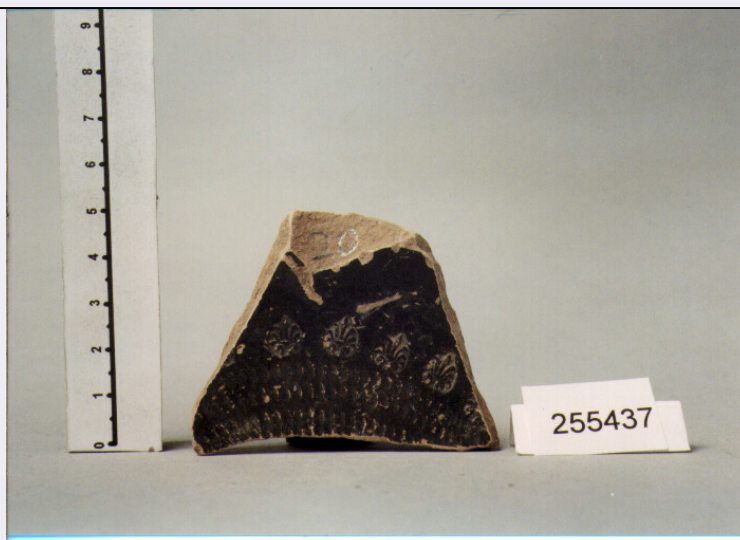


# SCHEDA



## CD - CODICI

TSK - Tipo di scheda	RA
LIR - Livello di ricerca	I
NCT - CODICE UNIVOCO	
NCTR - Codice regione	12
NCTN - Numero catalogo generale	00583221
ESC - Ente schedatore	C337 (L.160/88)
ECP - Ente competente	S47

## LC - LOCALIZZAZIONE

### PVC - LOCALIZZAZIONE GEOGRAFICO-AMMINISTRATIVA

PVCP - Provincia	RM
PVCC - Comune	ROMA

### LDC - COLLOCAZIONE SPECIFICA

LDCT - Tipologia	TERME; CONVENTO
LDCQ - Qualificazione	NAZIONALE
LDCN - Denominazione	TERME DIOCLEZIANO; CONVENTO S. MARIA DEGLI ANGELI
LDCC - Complesso monumentale di appartenenza	TERME DI DIOCLEZIANO, COMPLESSO DELLA CERTOSA
LDCM - Denominazione raccolta	MUSEO NAZIONALE ROMANO
LDCS - Specifiche	GARIBALDINI, CASSETTA 20

## UB - UBICAZIONE

### INV - INVENTARIO DI MUSEO O SOPRINTENDENZA

INVN - Numero	255437
---------------	--------

## LA - ALTRE LOCALIZZAZIONI

TCL - Tipo di Localizzazione	REPERIMENTO
------------------------------	-------------

### PRV - LOCALIZZAZIONE GEOGRAFICO-AMMINISTRATIVA

PRVP - Provincia	RM
------------------	----

<b>PRVC - Comune</b>	LANUVIO
<b>PRVL - Localita'</b>	VIA MARE S. MARIA DELLA PACE
<b>RP - REPERIMENTO</b>	
<b>SPR - Specifiche di reperimento</b>	PROPRIETA' CAMPIOTTI- TOMBA A
<b>OG - OGGETTO</b>	
<b>OGT - OGGETTO</b>	
<b>OGTD - Definizione</b>	FONDO
<b>CLS - Classe e produzione</b>	CERAMICA A VERNICE NERA
<b>DT - CRONOLOGIA</b>	
<b>DTZ - CRONOLOGIA GENERICA</b>	
<b>DTZG - Secolo</b>	secc. IV/ I a.C.
<b>DTS - CRONOLOGIA SPECIFICA</b>	
<b>DTSI - Da</b>	349 A.C.
<b>DTSF - A</b>	50 A.C.
<b>DTM - Motivazione cronologica</b>	NR
<b>MT - DATI TECNICI</b>	
<b>MTC - Materia e tecnica</b>	ARGILLA
<b>MTC - Materia e tecnica</b>	A TORNIO VELOCE
<b>MTC - Materia e tecnica</b>	A IMPRESSIONE
<b>MTC - Materia e tecnica</b>	INCISIONE A ROTELLA
<b>MIS - MISURE</b>	
<b>MISU - Unita'</b>	NR
<b>MISL - Larghezza</b>	5.4
<b>MISN - Lunghezza</b>	6.7
<b>MISS - Spessore</b>	1
<b>CO - CONSERVAZIONE</b>	
<b>STC - STATO DI CONSERVAZIONE</b>	
<b>STCC - Stato di conservazione</b>	FRAMMENTARIO
<b>STCS - Indicazioni specifiche</b>	FRAMMENTO
<b>DA - DATI ANALITICI</b>	
<b>DES - DESCRIZIONE</b>	
<b>DESO - Indicazioni sull'oggetto</b>	DECORAZIONE INTERNA: SERIE DI PALMETTE STAMPIGLIATE ATTORNO A TRE FILE CONCENTRICHE DI PICCOLI SEGMENTI
<b>TU - CONDIZIONE GIURIDICA E VINCOLI</b>	
<b>CDG - CONDIZIONE GIURIDICA</b>	
<b>CDGG - Indicazione generica</b>	PROPRIETA' STATO
<b>CDGS - Indicazione specifica</b>	MINISTERO PER I BENI CULTURALI E AMBIENTALI

**DO - FONTI E DOCUMENTI DI RIFERIMENTO****FTA - FOTOGRAFIE**

<b>FTAX - Genere</b>	FOTOGRAFIE ALLEGATE
<b>FTAP - Tipo</b>	FOTOGRAFIA COLORE
<b>FTAN - Codice identificativo</b>	SA RM 28744

**BIB - BIBLIOGRAFIA**

<b>BIBX - Genere</b>	BIBLIOGRAFIA SPECIFICA
<b>BIBA - Autore</b>	LISSI CARONNA E.
<b>BIBD - Anno di edizione</b>	1966
<b>BIBN - V., pp., nn.</b>	P. 119
<b>BIBI - V., tavv., figg.</b>	F. 9,3

**CM - COMPILAZIONE****CMP - COMPILAZIONE**

<b>CMPD - Data</b>	1995
<b>CMPN - Nome compilatore</b>	BORGIA E.
<b>FUR - Funzionario responsabile</b>	BARBERA M.
<b>FUR - Funzionario responsabile</b>	PARIS R.

**AGG - AGGIORNAMENTO**

<b>AGGD - Data</b>	2001
<b>AGGN - Nome revisore</b>	ICCD

**AN - ANNOTAZIONI**

<b>OSS - Osservazioni</b>	DATA DI SCAVO: 1965
---------------------------	---------------------