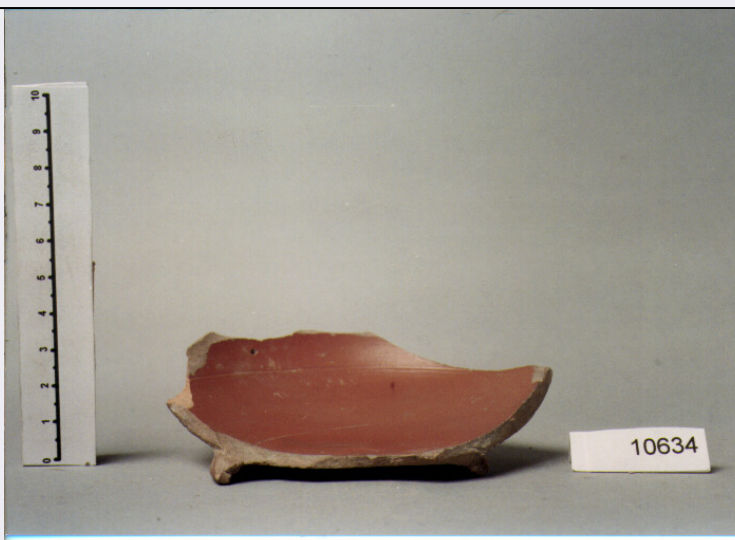


SCHEDA



CD - CODICI

TSK - Tipo di scheda	RA
LIR - Livello di ricerca	I
NCT - CODICE UNIVOCO	
NCTR - Codice regione	12
NCTN - Numero catalogo generale	00583277
ESC - Ente schedatore	C 337 (L.160/88)
ECP - Ente competente	S47

LC - LOCALIZZAZIONE

PVC - LOCALIZZAZIONE GEOGRAFICO-AMMINISTRATIVA

PVCP - Provincia	RM
PVCC - Comune	ROMA

LDC - COLLOCAZIONE SPECIFICA

LDCT - Tipologia	TERME; CONVENTO
LDCQ - Qualificazione	NAZIONALE
LDCN - Denominazione	TERME DIOCLEZIANO; CONVENTO S. MARIA DEGLI ANGELI
LDCC - Complesso monumentale di appartenenza	TERME DI DIOCLEZIANO, COMPLESSO DELLA CERTOSA
LDCM - Denominazione raccolta	MUSEO NAZIONALE ROMANO
LDCS - Specifiche	GARIBALDINI, CASSETTA 14

UB - UBICAZIONE

INV - INVENTARIO DI MUSEO O SOPRINTENDENZA

INVN - Numero	10634
---------------	-------

LA - ALTRE LOCALIZZAZIONI

TCL - Tipo di Localizzazione	PROVENIENZA
------------------------------	-------------

PRV - LOCALIZZAZIONE GEOGRAFICO-AMMINISTRATIVA

PRVP - Provincia	RM
------------------	----

PRVC - Comune	ROMA
PRC - COLLOCAZIONE SPECIFICA	
PRCT - Tipologia	COLLEGIO
PRCD - Denominazione	COLLEGIO ROMANO
PRCM - Denominazione raccolta	MUSEO KIRCHERIANO
OG - OGGETTO	
OGT - OGGETTO	
OGTD - Definizione	coppa/ forma parzialmente ricostruibile
CLS - Classe e produzione	TERRA SIGILLATA ITALICA
DT - CRONOLOGIA	
DTZ - CRONOLOGIA GENERICA	
DTZG - Secolo	SECC. I A.C / I D.C.
DTS - CRONOLOGIA SPECIFICA	
DTSI - Da	49 A.C.
DTSF - A	99 D.C.
DTM - Motivazione cronologica	NR
MT - DATI TECNICI	
MTC - Materia e tecnica	ARGILLA DEPURATA
MTC - Materia e tecnica	A TORNIO VELOCE
MTC - Materia e tecnica	A IMPRESSIONE
MIS - MISURE	
MISU - Unita'	NR
MISA - Altezza	3.5
MISL - Larghezza	10.7
MISV - Varie	DIAMETRO PIEDE: 7.2
CO - CONSERVAZIONE	
STC - STATO DI CONSERVAZIONE	
STCC - Stato di conservazione	FRAMMENTARIO
DA - DATI ANALITICI	
DES - DESCRIZIONE	
DESO - Indicazioni sull'oggetto	PARETE CONVESSA CON SCANALATURA INTERNA, FONDO CONVESSO, FONDO ESTERNO PIATTO, PIEDE AD ANELLO
STM - STEMMI, EMBLEMI, MARCHI	
STMC - Classe di appartenenza	BOLLO
STMP - Posizione	FONDO INTERNO DELLA COPPA
STMD - Descrizione	GROSSOMODO RETTANGOLARE, CON ISCRIZIONE POCO LEGGIBILE (III?)
TU - CONDIZIONE GIURIDICA E VINCOLI	
CDG - CONDIZIONE GIURIDICA	
CDGG - Indicazione	

generica	PROPRIETA' STATO
CDGS - Indicazione specifica	MINISTERO PER I BENI CULTURALI E AMBIENTALI
DO - FONTI E DOCUMENTI DI RIFERIMENTO	
FTA - FOTOGRAFIE	
FTAX - Genere	FOTOGRAFIE ALLEGATE
FTAP - Tipo	FOTOGRAFIA COLORE
FTAN - Codice identificativo	SA RM 28850
FTA - FOTOGRAFIE	
FTAX - Genere	FOTOGRAFIE ALLEGATE
FTAP - Tipo	FOTOGRAFIA COLORE
FTAN - Codice identificativo	SA RM 28851
CM - COMPILAZIONE	
CMP - COMPILAZIONE	
CMPD - Data	1995
CM PN - Nome compilatore	LONDER L.
FUR - Funzionario responsabile	BARBERA M.
FUR - Funzionario responsabile	PARIS R.
AGG - AGGIORNAMENTO	
AGGD - Data	2000
AGGN - Nome revisore	ICCD