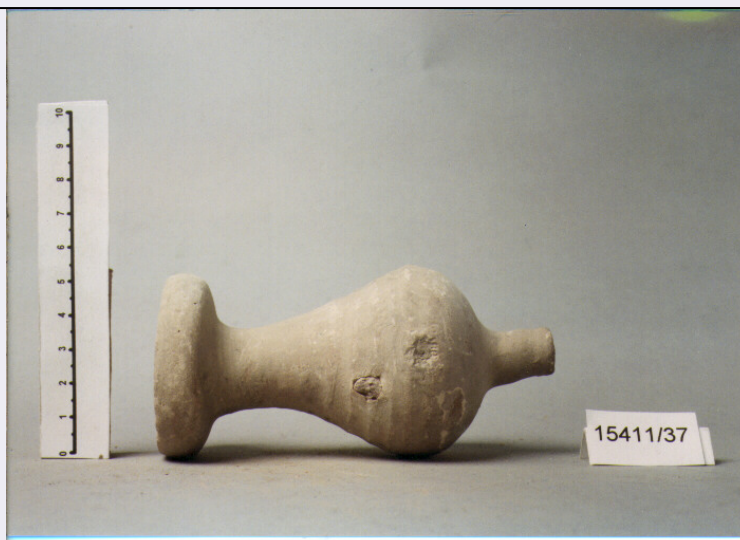


SCHEDA



CD - CODICI

| | |
|---------------------------------|-----------------|
| TSK - Tipo di scheda | RA |
| LIR - Livello di ricerca | I |
| NCT - CODICE UNIVOCO | |
| NCTR - Codice regione | 12 |
| NCTN - Numero catalogo generale | 00583333 |
| ESC - Ente schedatore | C337 (L.160/88) |
| ECP - Ente competente | S47 |

LC - LOCALIZZAZIONE

PVC - LOCALIZZAZIONE GEOGRAFICO-AMMINISTRATIVA

| | |
|------------------|------|
| PVCP - Provincia | RM |
| PVCC - Comune | ROMA |

LDC - COLLOCAZIONE SPECIFICA

| | |
|--|---|
| LDCT - Tipologia | TERME; CONVENTO |
| LDCQ - Qualificazione | NAZIONALE |
| LDCN - Denominazione | TERME DIOCLEZIANO; CONVENTO S. MARIA DEGLI ANGELI |
| LDCC - Complesso monumentale di appartenenza | TERME DI DIOCLEZIANO, COMPLESSO DELLA CERTOSA |
| LDCM - Denominazione raccolta | MUSEO NAZIONALE ROMANO |
| LDCS - Specifiche | GARIBALDINI, CASSETTA 26 |

UB - UBICAZIONE

INV - INVENTARIO DI MUSEO O SOPRINTENDENZA

| | |
|---------------|----------|
| INVN - Numero | 15411/37 |
|---------------|----------|

LA - ALTRE LOCALIZZAZIONI

| | |
|------------------------------|-------------|
| TCL - Tipo di Localizzazione | REPERIMENTO |
|------------------------------|-------------|

PRV - LOCALIZZAZIONE GEOGRAFICO-AMMINISTRATIVA

| | |
|------------------|----|
| PRVP - Provincia | RM |
|------------------|----|

| | |
|--|--|
| PRVC - Comune | ROMA |
| PRVL - Localita' | TEVERE |
| RP - REPERIMENTO | |
| SPR - Specifiche di reperimento | LAVORI DI ARGINATURA |
| OG - OGGETTO | |
| OGT - OGGETTO | |
| OGTD - Definizione | vaso |
| CLS - Classe e produzione | CERAMICA COMUNE |
| DT - CRONOLOGIA | |
| DTZ - CRONOLOGIA GENERICA | |
| DTZG - Secolo | secc. I/ IV d.C. |
| DTS - CRONOLOGIA SPECIFICA | |
| DTSI - Da | 0 D.C. |
| DTSF - A | 399 D.C. |
| DTM - Motivazione cronologica | NR |
| MT - DATI TECNICI | |
| MTC - Materia e tecnica | ARGILLA |
| MTC - Materia e tecnica | A TORNIO VELOCE |
| MIS - MISURE | |
| MISU - Unita' | NR |
| MISA - Altezza | 11.7 |
| MISD - Diametro | 5.6 |
| MISV - Varie | DIAMETRO ORLO: 5.3; DIAMETRO PIEDE: 1.4 |
| CO - CONSERVAZIONE | |
| STC - STATO DI CONSERVAZIONE | |
| STCC - Stato di conservazione | MUTILO |
| STCS - Indicazioni specifiche | SCHEGGIATURE |
| DA - DATI ANALITICI | |
| DES - DESCRIZIONE | |
| DESO - Indicazioni sull'oggetto | LABBRO VERTICALE CON ORLO RIENTRANTE, CORPO PIRIFORME CON LIEVI SCANALATURE ORIZZONTALI PARALLELE, IRREGOLARI. ALTO PIEDE CILINDRICO. DEFORMATO IN COTTURA |
| TU - CONDIZIONE GIURIDICA E VINCOLI | |
| CDG - CONDIZIONE GIURIDICA | |
| CDGG - Indicazione generica | PROPRIETA' STATO |
| CDGS - Indicazione specifica | MINISTERO PER I BENI CULTURALI E AMBIENTALI |
| DO - FONTI E DOCUMENTI DI RIFERIMENTO | |
| FTA - FOTOGRAFIE | |

| | |
|---------------------------------------|-----------------------------------|
| FTAX - Genere | FOTOGRAFIE ALLEGATE |
| FTAP - Tipo | FOTOGRAFIA COLORE |
| FTAN - Codice identificativo | SA RM 28940 |
| CM - COMPILAZIONE | |
| CMP - COMPILAZIONE | |
| CMPD - Data | 1995 |
| CMPN - Nome compilatore | SILVESTRI M.C. |
| FUR - Funzionario responsabile | BARBERA M. |
| FUR - Funzionario responsabile | PARIS R. |
| AGG - AGGIORNAMENTO | |
| AGGD - Data | 2001 |
| AGGN - Nome revisore | ICCD |
| AGG - AGGIORNAMENTO | |
| AGGD - Data | 2000 |
| AGGN - Nome revisore | ICCD |
| AN - ANNOTAZIONI | |
| OSS - Osservazioni | LA STIMA, L. 8, VALE PER 56 PEZZI |