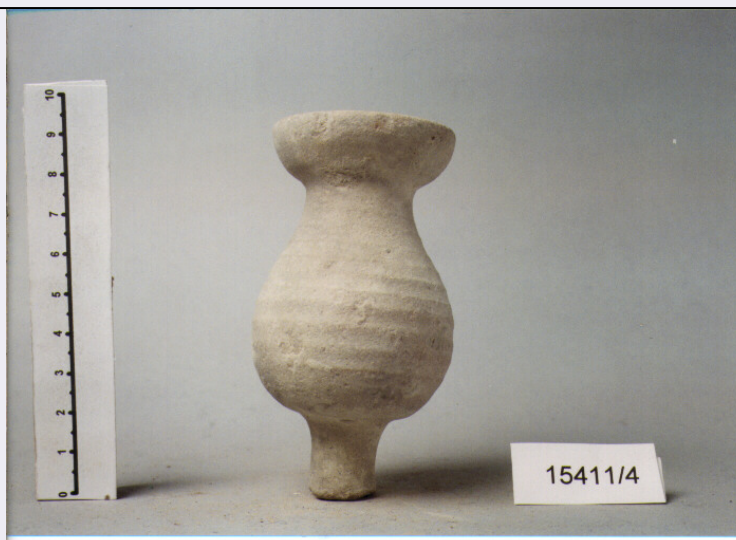


# SCHEDA



## CD - CODICI

TSK - Tipo di scheda	RA
LIR - Livello di ricerca	I
NCT - CODICE UNIVOCO	
NCTR - Codice regione	12
NCTN - Numero catalogo generale	00583472
ESC - Ente schedatore	C337 (L.160/88)
ECP - Ente competente	S47

## LC - LOCALIZZAZIONE

### PVC - LOCALIZZAZIONE GEOGRAFICO-AMMINISTRATIVA

PVCP - Provincia	RM
PVCC - Comune	ROMA

### LDC - COLLOCAZIONE SPECIFICA

LDCT - Tipologia	TERME; CONVENTO
LDCQ - Qualificazione	NAZIONALE
LDCN - Denominazione	TERME DIOCLEZIANO; CONVENTO S. MARIA DEGLI ANGELI
LDCC - Complesso monumentale di appartenenza	TERME DI DIOCLEZIANO; COMPLESSO DELLA CERTOSA
LDCM - Denominazione raccolta	MUSEO NAZIONALE ROMANO
LDCS - Specifiche	GARIBALDINI, CASSETTA 26

## UB - UBICAZIONE

### INV - INVENTARIO DI MUSEO O SOPRINTENDENZA

INVN - Numero	15411/4
---------------	---------

## LA - ALTRE LOCALIZZAZIONI

TCL - Tipo di Localizzazione	REPERIMENTO
------------------------------	-------------

### PRV - LOCALIZZAZIONE GEOGRAFICO-AMMINISTRATIVA

PRVP - Provincia	RM
------------------	----

PRVC - Comune	ROMA
PRVL - Localita'	TEVERE
<b>RP - REPERIMENTO</b>	
SPR - Specifiche di reperimento	LAVORI DI ARGINATURA
<b>OG - OGGETTO</b>	
OGT - OGGETTO	
OGTD - Definizione	vaso
CLS - Classe e produzione	CERAMICA COMUNE
<b>DT - CRONOLOGIA</b>	
DTZ - CRONOLOGIA GENERICA	
DTZG - Secolo	secc. I/ IV d.C.
DTS - CRONOLOGIA SPECIFICA	
DTSI - Da	0 D.C.
DTSF - A	399 D.C.
DTM - Motivazione cronologica	NR
<b>MT - DATI TECNICI</b>	
MTC - Materia e tecnica	ARGILLA
MTC - Materia e tecnica	A TORNIO VELOCE
MIS - MISURE	
MISU - Unita'	NR
MISA - Altezza	9.5
MISD - Diametro	4.9
MISV - Varie	DIAMETRO ORLO: 4.8; DIAMETRO PIEDE: 1.7
<b>CO - CONSERVAZIONE</b>	
STC - STATO DI CONSERVAZIONE	
STCC - Stato di conservazione	INTERO
STCS - Indicazioni specifiche	ABRASIONI
<b>DA - DATI ANALITICI</b>	
DES - DESCRIZIONE	
DESO - Indicazioni sull'oggetto	ALTO LABBRO VERTICALE A PROFILO CONVESSO, CORPO PIRIFORME CON LIEVI SCANALATURE ORIZZONTALI PARALLELE, ALTO PIEDE CILINDRICO
<b>TU - CONDIZIONE GIURIDICA E VINCOLI</b>	
CDG - CONDIZIONE GIURIDICA	
CDGG - Indicazione generica	PROPRIETA' STATO
CDGS - Indicazione specifica	MINISTERO PER I BENI CULTURALI E AMBIENTALI
<b>DO - FONTI E DOCUMENTI DI RIFERIMENTO</b>	
FTA - FOTOGRAFIE	

<b>FTAX - Genere</b>	FOTOGRAFIE ALLEGATE
<b>FTAP - Tipo</b>	FOTOGRAFIA COLORE
<b>FTAN - Codice identificativo</b>	SA RM 29079
<b>CM - COMPILAZIONE</b>	
<b>CMP - COMPILAZIONE</b>	
<b>CMPD - Data</b>	1995
<b>CMPN - Nome compilatore</b>	SILVESTRI M.C.
<b>FUR - Funzionario responsabile</b>	BARBERA M.
<b>FUR - Funzionario responsabile</b>	PARIS R.
<b>AGG - AGGIORNAMENTO</b>	
<b>AGGD - Data</b>	2001
<b>AGGN - Nome revisore</b>	ICCD
<b>AGG - AGGIORNAMENTO</b>	
<b>AGGD - Data</b>	2000
<b>AGGN - Nome revisore</b>	ICCD
<b>AN - ANNOTAZIONI</b>	
<b>OSS - Osservazioni</b>	LA STIMA, L. 8, VALE PER 56 PEZZI