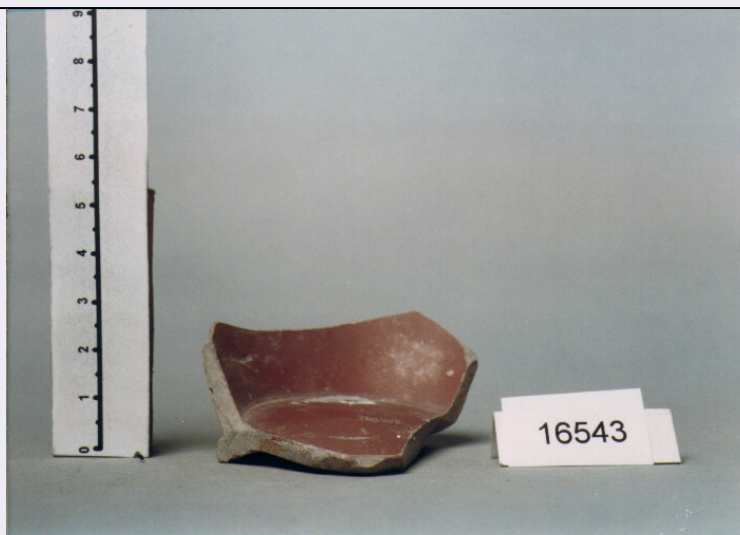


SCHEDA



CD - CODICI

TSK - Tipo di scheda	RA
LIR - Livello di ricerca	I
NCT - CODICE UNIVOCO	
NCTR - Codice regione	12
NCTN - Numero catalogo generale	00584515
ESC - Ente schedatore	C337 (L.160/88)
ECP - Ente competente	S47

LC - LOCALIZZAZIONE

PVC - LOCALIZZAZIONE GEOGRAFICO-AMMINISTRATIVA

PVCP - Provincia	RM
PVCC - Comune	ROMA

LDC - COLLOCAZIONE SPECIFICA

LDCT - Tipologia	TERME; CONVENTO
LDCQ - Qualificazione	NAZIONALE
LDCN - Denominazione	TERME DIOCLEZIANO; CONVENTO S. MARIA DEGLI ANGELI
LDCC - Complesso monumentale di appartenenza	TERME DI DIOCLEZIANO; COMPLESSO DELLA CERTOSA
LDCM - Denominazione raccolta	MUSEO NAZIONALE ROMANO
LDCS - Specifiche	GARIBALDINI, CASSETTA 33

UB - UBICAZIONE

INV - INVENTARIO DI MUSEO O SOPRINTENDENZA

INVN - Numero	16543
---------------	-------

LA - ALTRE LOCALIZZAZIONI

TCL - Tipo di Localizzazione	REPERIMENTO
------------------------------	-------------

PRV - LOCALIZZAZIONE GEOGRAFICO-AMMINISTRATIVA

PRVP - Provincia	RM
------------------	----

PRVC - Comune	ROMA
PRVL - Localita'	TEVERE
RP - REPERIMENTO	
SPR - Specifiche di reperimento	LAVORI DI ARGINATURA
OG - OGGETTO	
OGT - OGGETTO	
OGTD - Definizione	coppa/ forma parzialmente ricostruibile
CLS - Classe e produzione	TERRA SIGILLATA ITALICA
DT - CRONOLOGIA	
DTZ - CRONOLOGIA GENERICA	
DTZG - Secolo	secc. I a.C./ I d.C.
DTS - CRONOLOGIA SPECIFICA	
DTSI - Da	49 A.C.
DTSF - A	99 D.C.
DTM - Motivazione cronologica	NR
MT - DATI TECNICI	
MTC - Materia e tecnica	ARGILLA DEPURATA
MTC - Materia e tecnica	A TORNIO VELOCE
MTC - Materia e tecnica	VERNICE
MTC - Materia e tecnica	A IMPRESSIONE
MIS - MISURE	
MISU - Unita'	NR
MISA - Altezza	2.9
MISS - Spessore	0.5
CO - CONSERVAZIONE	
STC - STATO DI CONSERVAZIONE	
STCC - Stato di conservazione	FRAMMENTARIO
STCS - Indicazioni specifiche	ABRASIONI
DA - DATI ANALITICI	
DES - DESCRIZIONE	
DESO - Indicazioni sull'oggetto	PARETE A PROFILO TRONCOCONICO, FONDO PIATTO CON PIEDE AD ANELLO. VERNICE OPACA
STM - STEMMI, EMBLEMI, MARCHI	
STMC - Classe di appartenenza	BOLLO
STMP - Posizione	AL CENTRO DEL FONDO
STMD - Descrizione	RETTANGOLARE CON ISCRIZIONE: C . ARVI
TU - CONDIZIONE GIURIDICA E VINCOLI	
CDG - CONDIZIONE GIURIDICA	
CDGG - Indicazione	

generica	PROPRIETA' STATO
CDGS - Indicazione specifica	MINISTERO PER I BENI CULTURALI E AMBIENTALI
DO - FONTI E DOCUMENTI DI RIFERIMENTO	
FTA - FOTOGRAFIE	
FTAX - Genere	FOTOGRAFIE ALLEGATE
FTAP - Tipo	FOTOGRAFIA COLORE
FTAN - Codice identificativo	SA RM 30184
FTA - FOTOGRAFIE	
FTAX - Genere	FOTOGRAFIE ALLEGATE
FTAP - Tipo	FOTOGRAFIA COLORE
FTAN - Codice identificativo	SA RM 30185
CM - COMPILAZIONE	
CMP - COMPILAZIONE	
CMPD - Data	1996
CMPN - Nome compilatore	SILVESTRI M.C.
FUR - Funzionario responsabile	BARBERA M.
FUR - Funzionario responsabile	PARIS R.
AGG - AGGIORNAMENTO	
AGGD - Data	2000
AGGN - Nome revisore	ICCD
AGG - AGGIORNAMENTO	
AGGD - Data	2001
AGGN - Nome revisore	ICCD