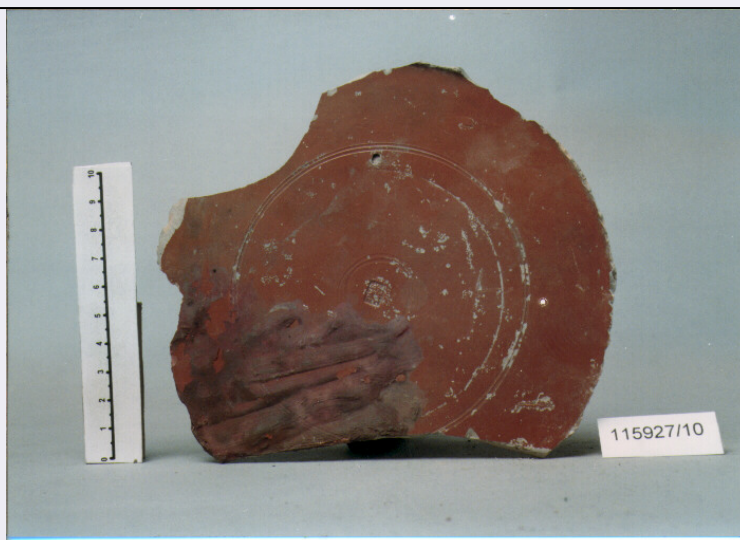


SCHEDA



CD - CODICI

TSK - Tipo di scheda	RA
LIR - Livello di ricerca	I
NCT - CODICE UNIVOCO	
NCTR - Codice regione	12
NCTN - Numero catalogo generale	00584806
ESC - Ente schedatore	C337 (L.160/88)
ECP - Ente competente	S47

LC - LOCALIZZAZIONE

PVC - LOCALIZZAZIONE GEOGRAFICO-AMMINISTRATIVA

PVCP - Provincia	RM
PVCC - Comune	ROMA

LDC - COLLOCAZIONE SPECIFICA

LDCT - Tipologia	TERME; CONVENTO
LDCQ - Qualificazione	NAZIONALE
LDCN - Denominazione	TERME DIOCLEZIANO; CONVENTO S. MARIA DEGLI ANGELI
LDCC - Complesso monumentale di appartenenza	TERME DI DIOCLEZIANO, COMPLESSO DELLA CERTOSA
LDCM - Denominazione raccolta	MUSEO NAZIONALE ROMANO
LDCS - Specifiche	GARIBALDINI, CASSETTA 35

UB - UBICAZIONE

INV - INVENTARIO DI MUSEO O SOPRINTENDENZA

INVN - Numero	115927/10
---------------	-----------

OG - OGGETTO

OGT - OGGETTO

OGTD - Definizione	piatto/ fondo
CLS - Classe e produzione	TERRA SIGILLATA ITALICA

DT - CRONOLOGIA**DTZ - CRONOLOGIA GENERICA**

DTZG - Secolo	secc. I a.C./ I d.C.
----------------------	----------------------

DTS - CRONOLOGIA SPECIFICA

DTSI - Da	49 A.C.
------------------	---------

DTSF - A	99 D.C.
-----------------	---------

DTM - Motivazione cronologica	NR
--------------------------------------	----

MT - DATI TECNICI

MTC - Materia e tecnica	ARGILLA DEPURATA
--------------------------------	------------------

MTC - Materia e tecnica	A TORNIO VELOCE
--------------------------------	-----------------

MTC - Materia e tecnica	VERNICE
--------------------------------	---------

MTC - Materia e tecnica	A IMPRESSIONE
--------------------------------	---------------

MIS - MISURE

MISU - Unita'	NR
----------------------	----

MISA - Altezza	2
-----------------------	---

MISL - Larghezza	15.7
-------------------------	------

MISV - Varie	DIAMETRO PIEDE: 9.6
---------------------	---------------------

CO - CONSERVAZIONE**STC - STATO DI CONSERVAZIONE**

STCC - Stato di conservazione	MUTILO
--------------------------------------	--------

STCS - Indicazioni specifiche	VERNICE SCROSTATA, INCROSTAZIONI
--------------------------------------	----------------------------------

DA - DATI ANALITICI**DES - DESCRIZIONE**

DESO - Indicazioni sull'oggetto	FONDO LEGGERMENTE CONVESSO CON CERCHI CONCENTRICI INCISI ALL'INTERNO, ISCRIZIONE GRAFFITA SUL FONDO ESTERNO, PIEDE AD ANELLO
--	--

ISR - ISCRIZIONI

ISRC - Classe di appartenenza	STRUMENTALE
--------------------------------------	-------------

ISRS - Tecnica di scrittura	A GRAFFITO
------------------------------------	------------

ISRI - Trascrizione	SIN/ SAR
----------------------------	----------

STM - STEMMI, EMBLEMI, MARCHI

STMC - Classe di appartenenza	BOLLO
--------------------------------------	-------

STMP - Posizione	FONDO INTERNO, CENTRALE
-------------------------	-------------------------

STMD - Descrizione	RETTANGOLARE, CON ISCRIZIONE: PVB/ TITI
---------------------------	---

TU - CONDIZIONE GIURIDICA E VINCOLI**CDG - CONDIZIONE GIURIDICA**

CDGG - Indicazione generica	PROPRIETA' STATO
------------------------------------	------------------

CDGS - Indicazione specifica	MINISTERO PER I BENI CULTURALI E AMBIENTALI
-------------------------------------	---

DO - FONTI E DOCUMENTI DI RIFERIMENTO**FTA - FOTOGRAFIE**

FTAX - Genere	FOTOGRAFIE ALLEGATE
FTAP - Tipo	FOTOGRAFIA COLORE
FTAN - Codice identificativo	SA RM 30494

FTA - FOTOGRAFIE

FTAX - Genere	FOTOGRAFIE ALLEGATE
FTAP - Tipo	FOTOGRAFIA COLORE
FTAN - Codice identificativo	SA RM 30495

CM - COMPILAZIONE**CMP - COMPILAZIONE**

CMPD - Data	1996
CMPN - Nome compilatore	LONDER L.

FUR - Funzionario responsabile	BARBERA M.
---------------------------------------	------------

FUR - Funzionario responsabile	PARIS R.
---------------------------------------	----------

AGG - AGGIORNAMENTO

AGGD - Data	2000
AGGN - Nome revisore	ICCD

AGG - AGGIORNAMENTO

AGGD - Data	2001
AGGN - Nome revisore	ICCD