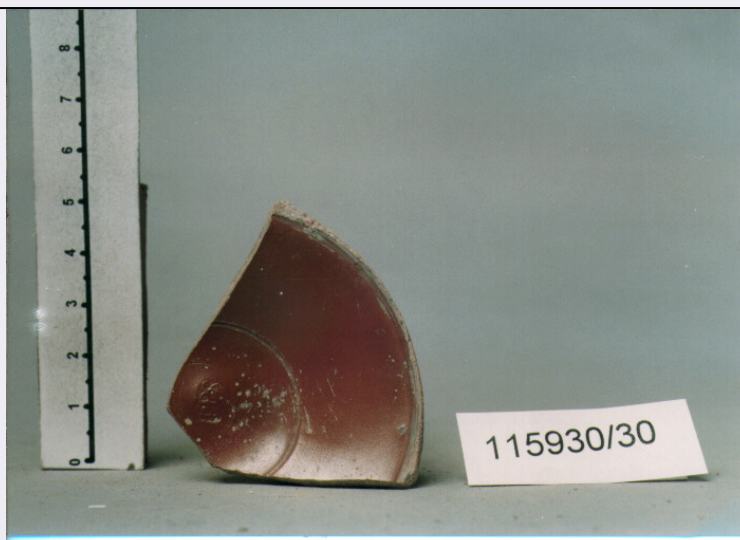


SCHEDA



CD - CODICI

TSK - Tipo di scheda	RA
LIR - Livello di ricerca	I
NCT - CODICE UNIVOCO	
NCTR - Codice regione	12
NCTN - Numero catalogo generale	00584831
ESC - Ente schedatore	C337 (L.160/88)
ECP - Ente competente	S47

LC - LOCALIZZAZIONE

PVC - LOCALIZZAZIONE GEOGRAFICO-AMMINISTRATIVA

PVCP - Provincia	RM
PVCC - Comune	ROMA

LDC - COLLOCAZIONE SPECIFICA

LDCT - Tipologia	TERME; CONVENTO
LDCQ - Qualificazione	NAZIONALE
LDCN - Denominazione	TERME DIOCLEZIANO; CONVENTO S. MARIA DEGLI ANGELI
LDCC - Complesso monumentale di appartenenza	TERME DI DIOCLEZIANO, COMPLESSO DELLA CERTOSA
LDCM - Denominazione raccolta	MUSEO NAZIONALE ROMANO
LDCS - Specifiche	GARIBALDINI, CASSETTA 35

UB - UBICAZIONE

INV - INVENTARIO DI MUSEO O SOPRINTENDENZA

INVN - Numero	115930/30
---------------	-----------

OG - OGGETTO

OGT - OGGETTO

OGTD - Definizione	coppa/ fondo
CLS - Classe e produzione	TERRA SIGILLATA ITALICA

DT - CRONOLOGIA**DTZ - CRONOLOGIA GENERICA**

DTZG - Secolo SECC. I A.C./ I D.C.

DTS - CRONOLOGIA SPECIFICA

DTSI - Da 49 A.C.

DTSF - A 99 D.C.

DTM - Motivazione cronologica NR

MT - DATI TECNICI

MTC - Materia e tecnica ARGILLA DEPURATA

MTC - Materia e tecnica A TORNIO VELOCE

MTC - Materia e tecnica VERNICE

MTC - Materia e tecnica A IMPRESSIONE

MIS - MISURE

MISU - Unita' NR

MISA - Altezza 1.5

MISL - Larghezza 5.6

CO - CONSERVAZIONE**STC - STATO DI CONSERVAZIONE**

STCC - Stato di conservazione FRAMMENTARIO

STCS - Indicazioni specifiche VERNICE SCROSTATA, INCROSTAZIONI

DA - DATI ANALITICI**DES - DESCRIZIONE**

DESO - Indicazioni sull'oggetto FONDO CONVESSO CON CERCHIO INCISO ALL'INTERNO, LETTERE GRAFFITE SUL FONDOESTERNO, PIEDE AD ANELLO

ISR - ISCRIZIONI

ISRC - Classe di appartenenza STRUMENTALE

ISRS - Tecnica di scrittura A GRAFFITO

ISRI - Trascrizione [---]CII (?)

STM - STEMMI, EMBLEMI, MARCHI

STMC - Classe di appartenenza BOLLO

STMP - Posizione FONDO INTERNO, CENTRALE

STMD - Descrizione RETTANGOLARE, CON ISCRIZIONE: L. PR

TU - CONDIZIONE GIURIDICA E VINCOLI**CDG - CONDIZIONE GIURIDICA**

CDGG - Indicazione generica PROPRIETA' STATO

CDGS - Indicazione specifica MINISTERO PER I BENI CULTURALI E AMBIENTALI

DO - FONTI E DOCUMENTI DI RIFERIMENTO

FTA - FOTOGRAFIE**FTAX - Genere** FOTOGRAFIE ALLEGATE**FTAP - Tipo** FOTOGRAFIA COLORE**FTAN - Codice identificativo** SA RM 30526**FTA - FOTOGRAFIE****FTAX - Genere** FOTOGRAFIE ALLEGATE**FTAP - Tipo** FOTOGRAFIA COLORE**FTAN - Codice identificativo** SA RM 30527**CM - COMPILAZIONE****CMP - COMPILAZIONE****CMPD - Data** 1996**CMPN - Nome compilatore** LONDER L.**FUR - Funzionario responsabile** BARBERA M.**FUR - Funzionario responsabile** PARIS R.**AGG - AGGIORNAMENTO****AGGD - Data** 2000**AGGN - Nome revisore** ICCD