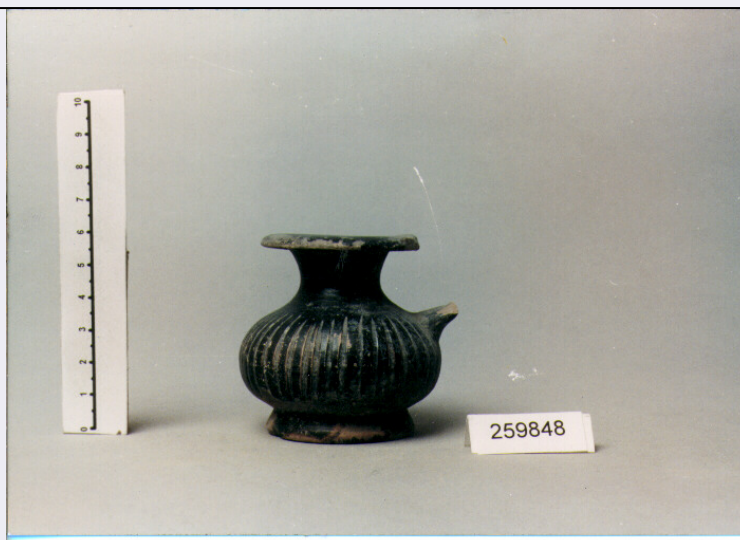


# SCHEDA



## CD - CODICI

|                                 |                 |
|---------------------------------|-----------------|
| TSK - Tipo di scheda            | RA              |
| LIR - Livello di ricerca        | I               |
| NCT - CODICE UNIVOCO            |                 |
| NCTR - Codice regione           | 12              |
| NCTN - Numero catalogo generale | 00585201        |
| ESC - Ente schedatore           | C337 (L.160/88) |
| ECP - Ente competente           | S47             |

## LC - LOCALIZZAZIONE

### PVC - LOCALIZZAZIONE GEOGRAFICO-AMMINISTRATIVA

|                  |      |
|------------------|------|
| PVCP - Provincia | RM   |
| PVCC - Comune    | ROMA |

### LDC - COLLOCAZIONE SPECIFICA

|  |   |
|--|---|
| LDCT - Tipologia                             | TERME; CONVENTO                                   |
| LDCQ - Qualificazione                        | NAZIONALE   |
| LDCN - Denominazione                         | TERME DIOCLEZIANO; CONVENTO S. MARIA DEGLI ANGELI |
| LDCC - Complesso monumentale di appartenenza | TERME DI DIOCLEZIANO, COMPLESSO DELLA CERTOSA     |
| LDCM - Denominazione raccolta                | MUSEO NAZIONALE ROMANO                            |
| LDCS - Specifiche                            | GARIBALDINI, CASSETTA 39                          |

## UB - UBICAZIONE

### INV - INVENTARIO DI MUSEO O SOPRINTENDENZA

|               |        |
|---------------|--------|
| INVN - Numero | 259848 |
|---------------|--------|

## LA - ALTRE LOCALIZZAZIONI

|                              |             |
|------------------------------|-------------|
| TCL - Tipo di Localizzazione | PROVENIENZA |
|------------------------------|-------------|

### PRV - LOCALIZZAZIONE GEOGRAFICO-AMMINISTRATIVA

|                  |    |
|------------------|----|
| PRVP - Provincia | RM |
|------------------|----|

|  |  |
|--|--|
| <b>PRVC - Comune</b>                       | ROMA   |
| <b>PRC - COLLOCAZIONE SPECIFICA</b>        |  |
| <b>PRCM - Denominazione raccolta</b>       | COLLEZIONE PRIVATA GORGA E.  |
| <b>OG - OGGETTO</b>                        |  |
| <b>OGT - OGGETTO</b>                       |  |
| <b>OGTD - Definizione</b>                  | vaso   |
| <b>CLS - Classe e produzione</b>           | CERAMICA A VERNICE NERA  |
| <b>DT - CRONOLOGIA</b>                     |  |
| <b>DTZ - CRONOLOGIA GENERICA</b>           |  |
| <b>DTZG - Secolo</b>                       | secc. IV/ I a.C.   |
| <b>DTS - CRONOLOGIA SPECIFICA</b>          |  |
| <b>DTSI - Da</b>                           | 349 A.C.   |
| <b>DTSF - A</b>                            | 50 A.C.  |
| <b>DTM - Motivazione cronologica</b>       | NR   |
| <b>MT - DATI TECNICI</b>                   |  |
| <b>MTC - Materia e tecnica</b>             | ARGILLA  |
| <b>MTC - Materia e tecnica</b>             | A TORNIO VELOCE  |
| <b>MTC - Materia e tecnica</b>             | VERNICE  |
| <b>MIS - MISURE</b>                        |  |
| <b>MISU - Unita'</b>                       | NR   |
| <b>MISA - Altezza</b>                      | 6  |
| <b>MISD - Diametro</b>                     | 6.2  |
| <b>MISV - Varie</b>                        | DIAMETRO ORLO: 5; DIAMETRO PIEDE: 4.6  |
| <b>CO - CONSERVAZIONE</b>                  |  |
| <b>STC - STATO DI CONSERVAZIONE</b>        |  |
| <b>STCC - Stato di conservazione</b>       | MUTILO   |
| <b>STCS - Indicazioni specifiche</b>       | VERNICE SCROSTATA  |
| <b>DA - DATI ANALITICI</b>                 |  |
| <b>DES - DESCRIZIONE</b>                   |  |
| <b>DESO - Indicazioni sull'oggetto</b>     | LABBRO ORIZZONTALE ESTROFLESSO, BREVE COLLO CILINDRICO, CORPO GLOBULARE SCHIACCIATO, PIEDE TRONCOCONICO. ANSA A DOPPIO BASTONCELLO DI CUI RIMANGONO GLI ATTACCHI SULL'ORLO E SULLA SPALLA. CORPO DECOR. DA SCANALATURE VERTICALI PARALLELE. VERNICE NERA LUCIDA. |
| <b>TU - CONDIZIONE GIURIDICA E VINCOLI</b> |  |
| <b>CDG - CONDIZIONE GIURIDICA</b>          |  |
| <b>CDGG - Indicazione generica</b>         | PROPRIETA' STATO   |
| <b>CDGS - Indicazione specifica</b>        | MINISTERO PER I BENI CULTURALI E AMBIENTALI  |

**DO - FONTI E DOCUMENTI DI RIFERIMENTO****FTA - FOTOGRAFIE**

|                                     |                     |
|-------------------------------------|---------------------|
| <b>FTAX - Genere</b>                | FOTOGRAFIE ALLEGATE |
| <b>FTAP - Tipo</b>                  | FOTOGRAFIA COLORE   |
| <b>FTAN - Codice identificativo</b> | SA RM 30938         |

**CM - COMPILAZIONE****CMP - COMPILAZIONE**

|                                       |            |
|---------------------------------------|------------|
| <b>CMPD - Data</b>                    | 1996       |
| <b>CMPN - Nome compilatore</b>        | BORGIA E.  |
| <b>FUR - Funzionario responsabile</b> | BARBERA M. |
| <b>FUR - Funzionario responsabile</b> | PARIS R.   |

**AGG - AGGIORNAMENTO**

|                             |      |
|-----------------------------|------|
| <b>AGGD - Data</b>          | 2000 |
| <b>AGGN - Nome revisore</b> | ICCD |