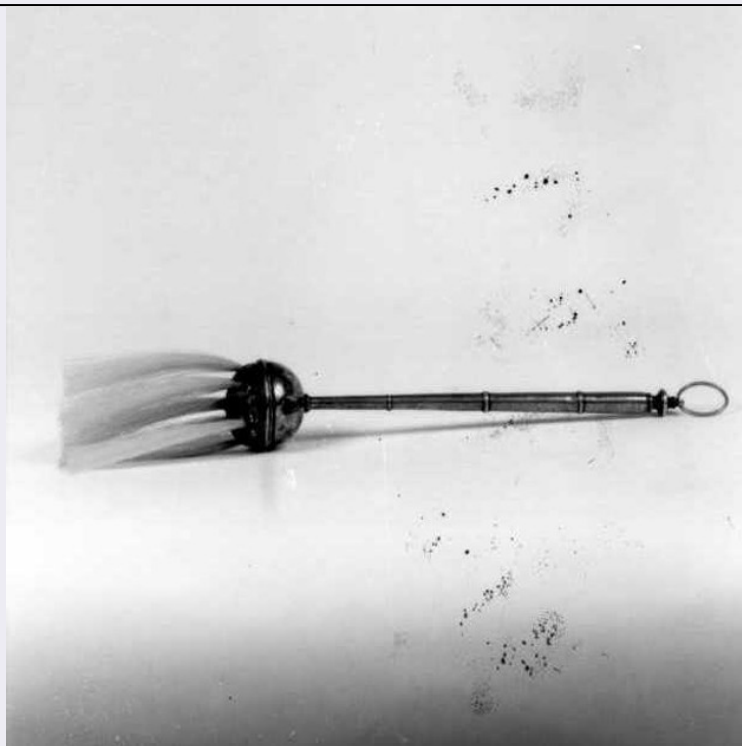


SCHEDA



CD - CODICI

TSK - Tipo di scheda	N
LIR - Livello di ricerca	I
NCT - CODICE UNIVOCO	
NCTR - Codice regione	12
NCTN - Numero catalogo generale	00564915
ESC - Ente schedatore	C337 (L.160/88)
ECP - Ente competente	S47

LC - LOCALIZZAZIONE

PVC - LOCALIZZAZIONE GEOGRAFICO-AMMINISTRATIVA

PVCP - Provincia	RM
PVCC - Comune	ROMA

LDC - COLLOCAZIONE SPECIFICA

LDCT - Tipologia	TERME; CONVENTO
LDCQ - Qualificazione	NAZIONALE
LDCN - Denominazione	TERME DIOCLEZIANO; CONVENTO S. MARIA DEGLI ANGELI
LDCC - Complesso monumentale di appartenenza	TERME DI DIOCLEZIANO; COMPLESSO DELLA CERTOSA
LDCM - Denominazione raccolta	MUSEO NAZIONALE ROMANO
LDCS - Specifiche	MEDAGLIERE

UB - UBICAZIONE

INV - INVENTARIO DI MUSEO O SOPRINTENDENZA

INVN - Numero	18143
---------------	-------

LA - ALTRE LOCALIZZAZIONI

TCL - Tipo di Localizzazione	PROVENIENZA
-------------------------------------	-------------

PRV - LOCALIZZAZIONE GEOGRAFICO-AMMINISTRATIVA

PRVP - Provincia	RM
-------------------------	----

PRVC - Comune	ROMA
----------------------	------

PRC - COLLOCAZIONE SPECIFICA

PRCT - Tipologia	COLLEGIO
-------------------------	----------

PRCD - Denominazione	COLLEGIO ROMANO
-----------------------------	-----------------

PRCM - Denominazione raccolta	MUSEO KIRCHERIANO
--	-------------------

OG - OGGETTO**OGT - OGGETTO**

OGTD - Definizione	MEDAGLIA
---------------------------	----------

DT - CRONOLOGIA**DTZ - CRONOLOGIA GENERICA**

DTZG - Secolo	SEC. XIX D.C.
----------------------	---------------

DTS - CRONOLOGIA SPECIFICA

DTSI - Da	1822 D.C.
------------------	-----------

DTSF - A	1899 D.C.
-----------------	-----------

DTSL - Validita'	(?)
-------------------------	-----

DTM - Motivazione cronologica	NR
--	----

MT - DATI TECNICI

MTC - Materia e tecnica	CONIAZIONE
--------------------------------	------------

MTC - Materia e tecnica	BRONZO
--------------------------------	--------

MIS - MISURE

MISU - Unita'	mm.
----------------------	-----

MISD - Diametro	30
------------------------	----

CO - CONSERVAZIONE**STC - STATO DI CONSERVAZIONE**

STCC - Stato di conservazione	BUONO
--	-------

DA - DATI ANALITICI**DES - DESCRIZIONE**

DESO - Indicazioni sull'oggetto	D/ . PAVLVS . IIII . . PONT . OPT . M . , BUSTO A D. CON CAMAURO E MOZZETTA; R/ CRISTO SCACCIA I PROFANATORI DAL TEMPIO; IN ESERGO, DOMVS . MEA . DOM / VS . ORATIONIS / . VOC .
--	---

DESS - Indicazioni sul soggetto	PAOLO IV (1555-1559)
--	----------------------

TU - CONDIZIONE GIURIDICA E VINCOLI**CDG - CONDIZIONE GIURIDICA**

CDGG - Indicazione generica	PROPRIETA' STATO
--	------------------

**CDGS - Indicazione
specifica**

MINISTERO PER I BENI CULTURALI E AMBIENTALI

DO - FONTI E DOCUMENTI DI RIFERIMENTO

FTA - FOTOGRAFIE

FTAX - Genere

FOTOGRAFIE ALLEGATE

FTAP - Tipo

FOTOGRAFIA COLORE

FTAN - Codice identificativo

SA RM 145

FTA - FOTOGRAFIE

FTAX - Genere

FOTOGRAFIE ALLEGATE

FTAP - Tipo

FOTOGRAFIA COLORE

FTAN - Codice identificativo

SA RM 146

BIB - BIBLIOGRAFIA

BIBX - Genere

BIBLIOGRAFIA SPECIFICA

BIBA - Autore

MAZIO F.

BIBD - Anno di edizione

1824

BIBN - V., pp., nn.

N. 78

CM - COMPILAZIONE

CMP - COMPILAZIONE

CMPD - Data

1995

CMPN - Nome compilatore

MAZZOTTA B.

**FUR - Funzionario
responsabile**

BALBI DE CARO S.

AN - ANNOTAZIONI

OSS - Osservazioni

RICONIAZIONE F. MAZIO. PRIMA CONSEGNA DEL
KIRCHERIANO