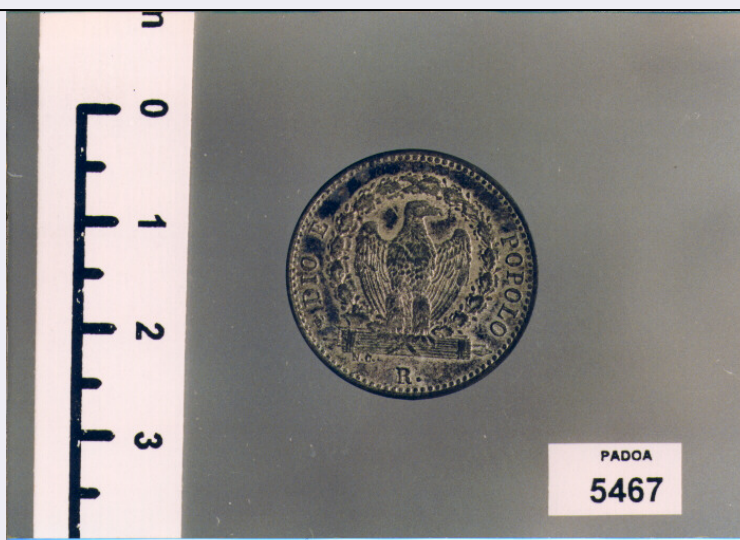


SCHEDA



CD - CODICI

TSK - Tipo di scheda	N
LIR - Livello di ricerca	I
NCT - CODICE UNIVOCO	
NCTR - Codice regione	12
NCTN - Numero catalogo generale	00570895
ESC - Ente schedatore	C337 (L.160/88)
ECP - Ente competente	S47

LC - LOCALIZZAZIONE

PVC - LOCALIZZAZIONE GEOGRAFICO-AMMINISTRATIVA

PVCP - Provincia	RM
PVCC - Comune	ROMA

LDC - COLLOCAZIONE SPECIFICA

LDCT - Tipologia	TERME; CONVENTO
LDCQ - Qualificazione	NAZIONALE
LDCN - Denominazione	TERME DIOCLEZIANO; CONVENTO S. MARIA DEGLI ANGELI
LDCC - Complesso monumentale di appartenenza	TERME DI DIOCLEZIANO; COMPLESSO DELLA CERTOSA
LDCM - Denominazione raccolta	MUSEO NAZIONALE ROMANO
LDCS - Specifiche	MEDAGLIERE

LA - ALTRE LOCALIZZAZIONI

TCL - Tipo di Localizzazione	PROVENIENZA
------------------------------	-------------

PRV - LOCALIZZAZIONE GEOGRAFICO-AMMINISTRATIVA

PRVP - Provincia	RM
PRVC - Comune	ROMA

PRC - COLLOCAZIONE SPECIFICA

PRCM - Denominazione	
----------------------	--

raccolta	MUSEO CENTRALE DEL RISORGIMENTO ITALIANO
PRD - DATA	
PRDU - Data uscita	1982/02/22
OG - OGGETTO	
OGT - OGGETTO	
OGTD - Definizione	BAIOCCHI 8
DT - CRONOLOGIA	
DTZ - CRONOLOGIA GENERICA	
DTZG - Secolo	SEC. XIX D.C.
DTS - CRONOLOGIA SPECIFICA	
DTSI - Da	1849 D.C.
DTSF - A	1849 D.C.
DTM - Motivazione cronologica	NR
AU - DEFINIZIONE CULTURALE	
AUT - AUTORE	
AUTN - Nome scelto	CERBARA NICCOLO'
AUTA - Dati anagrafici	1793/ 1869
EDT - EDITORI/STAMPATORI	
EDTZ - Zecca	ROMA
EDTA - Autorita'	REPUBBLICA ROMANA (1849)
MT - DATI TECNICI	
MTC - Materia e tecnica	MISTURA
MTC - Materia e tecnica	CONIAZIONE
MIS - MISURE	
MISU - Unita'	mm.
MISD - Diametro	23
MISG - Peso	4.07
CO - CONSERVAZIONE	
STC - STATO DI CONSERVAZIONE	
STCC - Stato di conservazione	MEDIOCRE
STCS - Indicazioni specifiche	OSSIDAZIONI
DA - DATI ANALITICI	
DES - DESCRIZIONE	
DESO - Indicazioni sull'oggetto	D/ DIO E POPOLO, AQUILA, SU FASCIO, CON TESTA A D. ENTRO CORONA DI QUERCIA; SOTTO, R.; R/ REPUBBLICA ROMANA. 1849.; NEL CAMPO, 8/ BAIOCCHI, ENTRO CERCHIO PERLINATO
TU - CONDIZIONE GIURIDICA E VINCOLI	
CDG - CONDIZIONE GIURIDICA	
CDGG - Indicazione generica	PROPRIETA' STATO

**CDGS - Indicazione
specifica**

MINISTERO PER I BENI CULTURALI E AMBIENTALI

DO - FONTI E DOCUMENTI DI RIFERIMENTO

FTA - FOTOGRAFIE

FTAX - Genere

FOTOGRAFIE ALLEGATE

FTAP - Tipo

FOTOGRAFIA COLORE

FTAN - Codice identificativo

SA RM 12083

FTA - FOTOGRAFIE

FTAX - Genere

FOTOGRAFIE ALLEGATE

FTAP - Tipo

FOTOGRAFIA COLORE

FTAN - Codice identificativo

SA RM 12084

BIB - BIBLIOGRAFIA

BIBX - Genere

BIBLIOGRAFIA DI CONFRONTO

BIBA - Autore

CORPUS NUMMORUM ITALICORUM

BIBD - Anno di edizione

1938

BIBN - V., pp., nn.

V. XVII, P. 286, N. 4

BIBI - V., tavv., figg.

T. XXXV, 4

CM - COMPILAZIONE

CMP - COMPILAZIONE

CMPD - Data

1996

CMPN - Nome compilatore

MAZZOTTA B.

**FUR - Funzionario
responsabile**

BALBI DE CARO S.

AN - ANNOTAZIONI

OSS - Osservazioni

LA MONETA APPARTIENE AL MUSEO CENTRALE DEL
RISORGIMENTO ITALIANO ED E' ORA IN DEPOSITO
TEMPORANEO PRESSO IL MEDAGLIERE DEL MUSEO
NAZIONALE ROMANO.