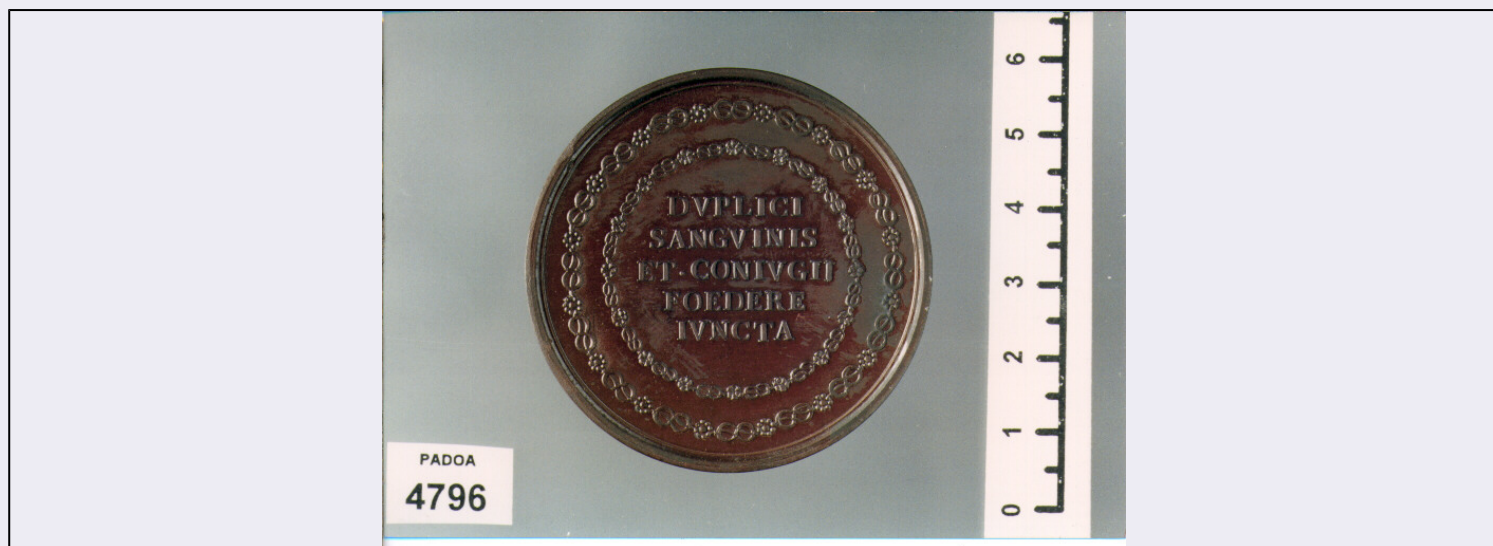


SCHEDA



CD - CODICI

TSK - Tipo di scheda	N
LIR - Livello di ricerca	I
NCT - CODICE UNIVOCO	
NCTR - Codice regione	12
NCTN - Numero catalogo generale	00570438
ESC - Ente schedatore	C337 (L.160/88)
ECP - Ente competente	S47

LC - LOCALIZZAZIONE

PVC - LOCALIZZAZIONE GEOGRAFICO-AMMINISTRATIVA

PVCP - Provincia	RM
PVCC - Comune	ROMA

LDC - COLLOCAZIONE SPECIFICA

LDCT - Tipologia	TERME; CONVENTO
LDCQ - Qualificazione	NAZIONALE
LDCN - Denominazione	TERME DIOCLEZIANO; CONVENTO S. MARIA DEGLI ANGELI
LDCC - Complesso monumentale di appartenenza	TERME DI DIOCLEZIANO; COMPLESSO DELLA CERTOSA
LDCM - Denominazione raccolta	MUSEO NAZIONALE ROMANO
LDCS - Specifiche	MEDAGLIERE

LA - ALTRE LOCALIZZAZIONI

TCL - Tipo di Localizzazione	PROVENIENZA
------------------------------	-------------

PRV - LOCALIZZAZIONE GEOGRAFICO-AMMINISTRATIVA

PRVP - Provincia	RM
PRVC - Comune	ROMA

PRC - COLLOCAZIONE SPECIFICA

PRCM - Denominazione	
----------------------	--

raccolta	MUSEO CENTRALE DEL RISORGIMENTO ITALIANO
PRD - DATA	
PRDU - Data uscita	1982/02/22
OG - OGGETTO	
OGT - OGGETTO	
OGTD - Definizione	MEDAGLIA
DT - CRONOLOGIA	
DTZ - CRONOLOGIA GENERICA	
DTZG - Secolo	SEC. XIX D.C.
DTM - Motivazione cronologica	NR
AU - DEFINIZIONE CULTURALE	
AUT - AUTORE	
AUTN - Nome scelto	LAVY
AUTA - Dati anagrafici	NOTIZIE SEC. XIX
MT - DATI TECNICI	
MTC - Materia e tecnica	BRONZO
MTC - Materia e tecnica	CONIAZIONE
MIS - MISURE	
MISU - Unita'	mm.
MISD - Diametro	52
CO - CONSERVAZIONE	
STC - STATO DI CONSERVAZIONE	
STCC - Stato di conservazione	BUONO
DA - DATI ANALITICI	
DES - DESCRIZIONE	
DESO - Indicazioni sull'oggetto	D/ IOLANTA. CAROLI. I. SAB. D. FIL. PHILIB. II. VXOR. I, BUSTO CORONATO AS.; NEL TAGLIO, LAVY; R/ DVPLICI/ SANGVINIS/ ET. CONIVGII/ FOEDERE/ IVNCTA, ENTRO DUE CERCHI DI NODI E FIORI
DESS - Indicazioni sul soggetto	JOLANDA LUDOVICA (1487-1499, SPOSA NEL 1496)
TU - CONDIZIONE GIURIDICA E VINCOLI	
CDG - CONDIZIONE GIURIDICA	
CDGG - Indicazione generica	PROPRIETA' STATO
CDGS - Indicazione specifica	MINISTERO PER I BENI CULTURALI E AMBIENTALI
DO - FONTI E DOCUMENTI DI RIFERIMENTO	
FTA - FOTOGRAFIE	
FTAX - Genere	FOTOGRAFIE ALLEGATE
FTAP - Tipo	FOTOGRAFIA COLORE
FTAN - Codice identificativo	SA RM 11185

FTA - FOTOGRAFIE

FTAX - Genere	FOTOGRAFIE ALLEGATE
FTAP - Tipo	FOTOGRAFIA COLORE
FTAN - Codice identificativo	SA RM 11186

BIB - BIBLIOGRAFIA

BIBX - Genere	BIBLIOGRAFIA DI CONFRONTO
BIBA - Autore	PENNESTRI' SERAFINA
BIBD - Anno di edizione	1995
BIBN - V., pp., nn.	V. 24, P. 60, N. 60

CM - COMPILAZIONE**CMP - COMPILAZIONE**

CMPD - Data	1995
CMPN - Nome compilatore	MAZZOTTA B.
FUR - Funzionario responsabile	BALBI DE CARO S.

AN - ANNOTAZIONI

OSS - Osservazioni	LA MEDAGLIA APPARTIENE AL MUSEO CENTRALE DEL RISORGIMENTO ITALIANO ED E' ORA IN DEPOSITO TEMPORANEO PRESSO IL MEDAGLIERE DEL MUSEO NAZIONALE ROMANO.
---------------------------	--