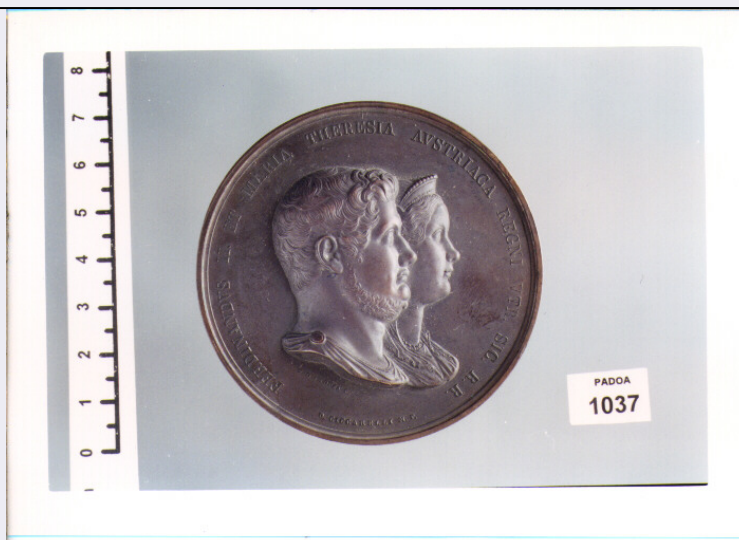


# SCHEDA



## CD - CODICI

TSK - Tipo di scheda	N
LIR - Livello di ricerca	I
<b>NCT - CODICE UNIVOCO</b>	
NCTR - Codice regione	12
NCTN - Numero catalogo generale	00566561
ESC - Ente schedatore	C337 (L.160/88)
ECP - Ente competente	S47

## LC - LOCALIZZAZIONE

### PVC - LOCALIZZAZIONE GEOGRAFICO-AMMINISTRATIVA

PVCP - Provincia	RM
PVCC - Comune	ROMA

### LDC - COLLOCAZIONE SPECIFICA

LDCT - Tipologia	TERME; CONVENTO
LDCQ - Qualificazione	NAZIONALE
LDCN - Denominazione	TERME DIOCLEZIANO; CONVENTO S. MARIA DEGLI ANGELI
LDCC - Complesso monumentale di appartenenza	TERME DI DIOCLEZIANO; COMPLESSO DELLA CERTOSA
LDCM - Denominazione raccolta	MUSEO NAZIONALE ROMANO
LDCS - Specifiche	MEDAGLIERE

## LA - ALTRE LOCALIZZAZIONI

TCL - Tipo di Localizzazione	PROVENIENZA
------------------------------	-------------

### PRV - LOCALIZZAZIONE GEOGRAFICO-AMMINISTRATIVA

PRVP - Provincia	RM
PRVC - Comune	ROMA

### PRC - COLLOCAZIONE SPECIFICA

PRCM - Denominazione	
----------------------	--

<b>raccolta</b>	MUSEO CENTRALE DEL RISORGIMENTO ITALIANO
<b>PRD - DATA</b>	
<b>PRDI - Data ingresso</b>	1910
<b>PRDU - Data uscita</b>	1982/02/22
<b>OG - OGGETTO</b>	
<b>OGT - OGGETTO</b>	
<b>OGTD - Definizione</b>	MEDAGLIA
<b>DT - CRONOLOGIA</b>	
<b>DTZ - CRONOLOGIA GENERICA</b>	
<b>DTZG - Secolo</b>	SEC. XIX D.C.
<b>DTS - CRONOLOGIA SPECIFICA</b>	
<b>DTSI - Da</b>	1837 D.C.
<b>DTSF - A</b>	1837 D.C.
<b>DTM - Motivazione cronologica</b>	NR
<b>AU - DEFINIZIONE CULTURALE</b>	
<b>AUT - AUTORE</b>	
<b>AUTN - Nome scelto</b>	Arnaud Luigi
<b>AUTA - Dati anagrafici</b>	1817/ 1872
<b>AUT - AUTORE</b>	
<b>AUTN - Nome scelto</b>	D'ANDREA F.
<b>AUT - AUTORE</b>	
<b>AUTN - Nome scelto</b>	CATENACCI VINCENZO
<b>AUTA - Dati anagrafici</b>	NOTIZIE SEC. XIX
<b>AUT - AUTORE</b>	
<b>AUTN - Nome scelto</b>	CICCARELLI DOMENICO
<b>AUTA - Dati anagrafici</b>	NOTIZIE SEC. XIX
<b>MT - DATI TECNICI</b>	
<b>MTC - Materia e tecnica</b>	BRONZO
<b>MTC - Materia e tecnica</b>	CONIAZIONE
<b>MIS - MISURE</b>	
<b>MISU - Unita'</b>	mm.
<b>MISD - Diametro</b>	70
<b>CO - CONSERVAZIONE</b>	
<b>STC - STATO DI CONSERVAZIONE</b>	
<b>STCC - Stato di conservazione</b>	BUONO
<b>DA - DATI ANALITICI</b>	
<b>DES - DESCRIZIONE</b>	
<b>DESO - Indicazioni sull'oggetto</b>	D/ FERDINANDVS II.ET MARIA THERESIA AVSTRIACA REGNI VTR.SIC.R.R.,TESTE ACCOLLATE A D.; SOTTO F. D'ANDREA F.,D.CICCARELLI M.P.; R/ VETERI CONCORDIA

NOVO SANGVINIS NEXV FIRMATA,FIGURE ALLEGORICHE;  
IN ESERGO,FAVSTISS CONIVGIVM/TRIDENTI CELEBRATVM  
/V .....

**DESS - Indicazioni sul  
soggetto**

NOZZE DI FERDINANDO II E MARIA TERESA

## TU - CONDIZIONE GIURIDICA E VINCOLI

### CDG - CONDIZIONE GIURIDICA

**CDGG - Indicazione  
generica**

PROPRIETA' STATO

**CDGS - Indicazione  
specifica**

MINISTERO PER I BENI CULTURALI E AMBIENTALI

## DO - FONTI E DOCUMENTI DI RIFERIMENTO

### FTA - FOTOGRAFIE

**FTAX - Genere**

FOTOGRAFIE ALLEGATE

**FTAP - Tipo**

FOTOGRAFIA COLORE

**FTAN - Codice identificativo**

SA RM 3439

### FTA - FOTOGRAFIE

**FTAX - Genere**

FOTOGRAFIE ALLEGATE

**FTAP - Tipo**

FOTOGRAFIA COLORE

**FTAN - Codice identificativo**

SA RM 3440

### BIB - BIBLIOGRAFIA

**BIBX - Genere**

BIBLIOGRAFIA SPECIFICA

**BIBA - Autore**

PADOA

**BIBN - V., pp., nn.**

V. II , N.400

## CM - COMPILAZIONE

### CMP - COMPILAZIONE

**CMPD - Data**

1995

**CMPN - Nome compilatore**

MAZZOTTA B.

**FUR - Funzionario  
responsabile**

BALBI DE CARO S.

### AGG - AGGIORNAMENTO

**AGGD - Data**

2001

**AGGN - Nome revisore**

ICCD

## AN - ANNOTAZIONI

**OSS - Osservazioni**

LA MEDAGLIA APPARTIENE ALLA COLLEZIONE DEI  
FRATELLI PADOA (FI), ORA IN DEPOSITO TEMPORANEO  
PRESSO IL MEDAGLIERE DEL MUSEO NAZIONALE ROMANO.