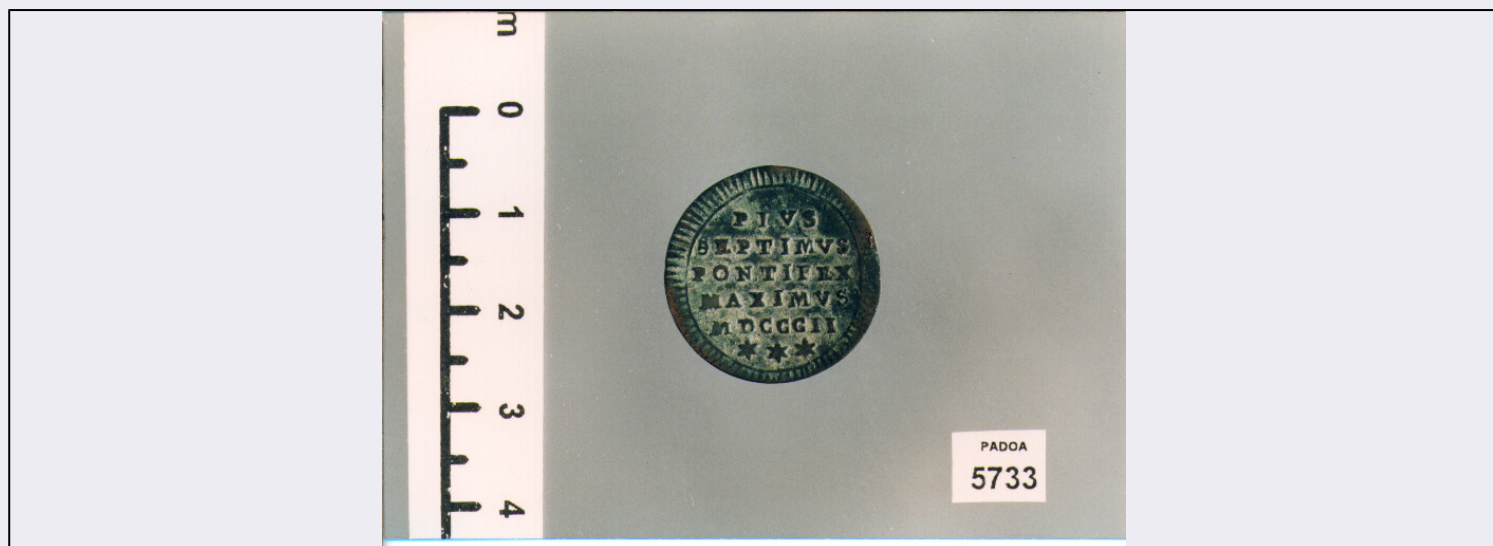


SCHEDA



CD - CODICI

TSK - Tipo di scheda	N
LIR - Livello di ricerca	I
NCT - CODICE UNIVOCO	
NCTR - Codice regione	12
NCTN - Numero catalogo generale	00571709
ESC - Ente schedatore	C337 (L.160/88)
ECP - Ente competente	S47

LC - LOCALIZZAZIONE

PVC - LOCALIZZAZIONE GEOGRAFICO-AMMINISTRATIVA

PVCP - Provincia	RM
PVCC - Comune	ROMA

LDC - COLLOCAZIONE SPECIFICA

LDCT - Tipologia	TERME; CONVENTO
LDCQ - Qualificazione	NAZIONALE
LDCN - Denominazione	TERME DIOCLEZIANO; CONVENTO S. MARIA DEGLI ANGELI
LDCC - Complesso monumentale di appartenenza	TERME DI DIOCLEZIANO; COMPLESSO DELLA CERTOSA
LDCM - Denominazione raccolta	MUSEO NAZIONALE ROMANO
LDCS - Specifiche	MEDAGLIERE

LA - ALTRE LOCALIZZAZIONI

TCL - Tipo di Localizzazione	PROVENIENZA
------------------------------	-------------

PRV - LOCALIZZAZIONE GEOGRAFICO-AMMINISTRATIVA

PRVP - Provincia	RM
PRVC - Comune	ROMA

PRC - COLLOCAZIONE SPECIFICA

PRCM - Denominazione	
----------------------	--

raccolta	MUSEO CENTRALE DEL RISORGIMENTO ITALIANO
PRD - DATA	
PRDU - Data uscita	1982/02/22
OG - OGGETTO	
OGT - OGGETTO	
OGTD - Definizione	QUATTRINO
DT - CRONOLOGIA	
DTZ - CRONOLOGIA GENERICA	
DTZG - Secolo	SEC. XIX D.C.
DTS - CRONOLOGIA SPECIFICA	
DTSI - Da	1802 D.C.
DTSF - A	1802 D.C.
DTM - Motivazione cronologica	NR
AU - DEFINIZIONE CULTURALE	
EDT - EDITORI/STAMPATORI	
EDTZ - Zecca	ROMA
EDTA - Autorita'	PIO VII (1800-1823)
MT - DATI TECNICI	
MTC - Materia e tecnica	RAME
MTC - Materia e tecnica	CONIAZIONE
MIS - MISURE	
MISU - Unita'	mm.
MISD - Diametro	22
MISG - Peso	1.99
CO - CONSERVAZIONE	
STC - STATO DI CONSERVAZIONE	
STCC - Stato di conservazione	MEDIOCRE
STCS - Indicazioni specifiche	OSSIDAZIONI
DA - DATI ANALITICI	
DES - DESCRIZIONE	
DESO - Indicazioni sull'oggetto	D/ PIVS/ SEPTIMVS/ PONTIFEX/ MAXIMVS/ MDCCCII; R/ PONTIFICATVS AN. SECVNDO, STEMMA SORMONTATO DA CHIAVI DECUSSATE E TRIREGNO; SOTTO, QUATTR
TU - CONDIZIONE GIURIDICA E VINCOLI	
CDG - CONDIZIONE GIURIDICA	
CDGG - Indicazione generica	PROPRIETA' STATO
CDGS - Indicazione specifica	MINISTERO PER I BENI CULTURALI E AMBIENTALI
DO - FONTI E DOCUMENTI DI RIFERIMENTO	
FTA - FOTOGRAFIE	

FTAX - Genere	FOTOGRAFIE ALLEGATE
FTAP - Tipo	FOTOGRAFIA COLORE
FTAN - Codice identificativo	SA RM 13712
FTA - FOTOGRAFIE	
FTAX - Genere	FOTOGRAFIE ALLEGATE
FTAP - Tipo	FOTOGRAFIA COLORE
FTAN - Codice identificativo	SA RM 13713
BIB - BIBLIOGRAFIA	
BIBX - Genere	BIBLIOGRAFIA DI CONFRONTO
BIBA - Autore	CORPUS NUMMORUM ITALICORUM
BIBD - Anno di edizione	1938
BIBN - V., pp., nn.	V. XVII, P. 243, N. 30
BIBI - V., tavv., figg.	T. XXX, 14
CM - COMPILAZIONE	
CMP - COMPILAZIONE	
CMPD - Data	1996
CMPN - Nome compilatore	MAZZOTTA B.
FUR - Funzionario responsabile	BALBI DE CARO S.
AN - ANNOTAZIONI	
OSS - Osservazioni	LA MONETA APPARTIENE AL MUSEO CENTRALE DEL RISORGIMENTO ITALIANO ED E' ORA IN DEPOSITO TEMPORANEO PRESSO IL MEDAGLIERE DEL MUSEO NAZIONALE ROMANO.