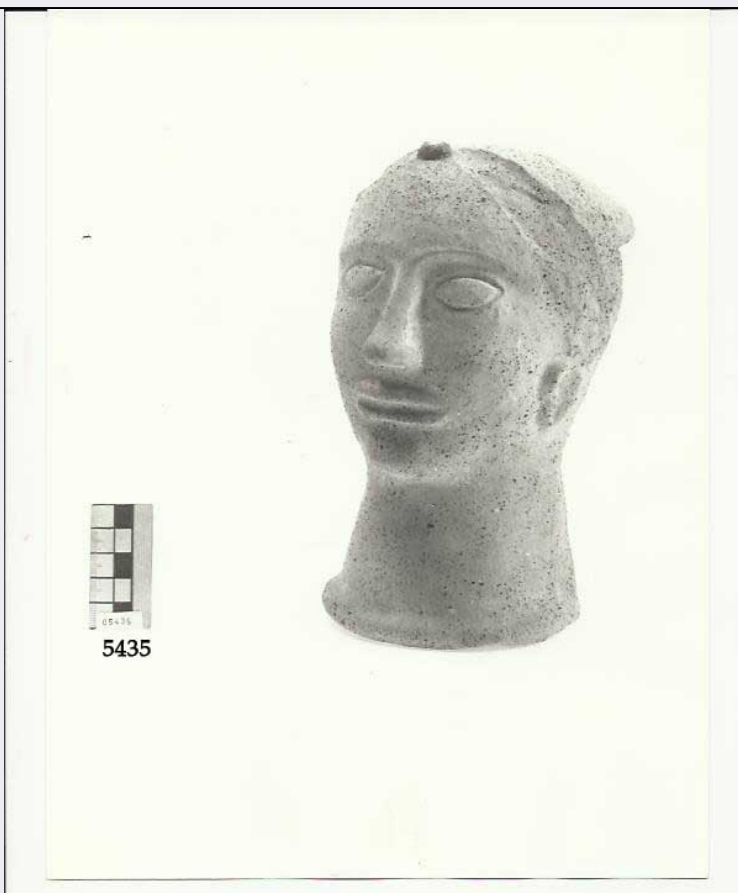


SCHEDA



CD - CODICI

TSK - Tipo Scheda RA

LIR - Livello ricerca I

NCT - CODICE UNIVOCO

NCTR - Codice regione 13

NCTN - Numero catalogo generale 00002572

ESC - Ente schedatore S13

ECP - Ente competente S13

OG - OGGETTO

OGT - OGGETTO

OGTD - Definizione testa

OGTT - Tipologia Marinucci R IIIa1 3

OGTN - Denominazione /dedicazione terrecotte votive

CLS - Categoria - classe e produzione STRUMENTI, UTENSILI E OGGETTI D'USO/OGGETTI PER USO CERIMONIALE, MAGICO E VOTIVO

SGT - SOGGETTO

SGTI - Identificazione offerente

LC - LOCALIZZAZIONE GEOGRAFICO-AMMINISTRATIVA

PVC - LOCALIZZAZIONE GEOGRAFICO-AMMINISTRATIVA ATTUALE

PVCS - Stato ITALIA

| | |
|--|--|
| PVCR - Regione | Abruzzo |
| PVCP - Provincia | CH |
| PVCC - Comune | Chieti |
| LDC - COLLOCAZIONE SPECIFICA | |
| LDCT - Tipologia | villa |
| LDCN - Denominazione | Villa Frigerj |
| LDCM - Denominazione raccolta | Museo Archeologico Nazionale |
| LDCS - Specifiche | Magazzino |
| LA - ALTRE LOCALIZZAZIONI GEOGRAFICO-AMMINISTRATIVE | |
| TCL - Tipo di localizzazione | luogo di reperimento |
| PRV - LOCALIZZAZIONE GEOGRAFICO-AMMINISTRATIVA | |
| PRVS - Stato | ITALIA |
| PRVR - Regione | Abruzzo |
| PRVP - Provincia | AQ |
| PRVC - Comune | Carsoli |
| UB - DATI PATRIMONIALI | |
| INV - INVENTARIO DI MUSEO O SOPRINTENDENZA | |
| INVN - Numero | 5435 |
| INVD - Data | 1969 - 70 - 71 |
| STI - STIMA | |
| STI - STIMA | |
| CS - LOCALIZZAZIONE CATASTALE | |
| CTL - Tipo di localizzazione | luogo di reperimento |
| CTS - LOCALIZZAZIONE CATASTALE | |
| CTSC - Comune | Carsoli |
| CTSF - Foglio/Data | 145 |
| CTSN - Particelle | III, NE |
| RE - MODALITA' DI REPERIMENTO | |
| RES - Specifiche di reperimento | TCL = 1906, reperimento |
| DT - CRONOLOGIA | |
| DTZ - CRONOLOGIA GENERICA | |
| DTZG - Fascia cronologica di riferimento | III a.C. |
| DTM - Motivazione cronologia | bibliografia |
| MT - DATI TECNICI | |
| MTC - Materia e tecnica | argilla/ a matrice, ritocco a stecca, ritocco a mano |
| MIS - MISURE | |
| MISU - Unita' | cm |
| MISA - Altezza | 20,1 |
| MISV - Varie | Dist. fronte/mento 9,8; dist. occhi 7 |
| DA - DATI ANALITICI | |

DES - DESCRIZIONE**DESO - Indicazioni
sull'oggetto**

Testa votiva femminile con cappuccio conico. Il capo è coperto da un cappuccio conico, desinente in due piccole punte, con la base avvolta da un cercine, calcato sopra il velo indicato dai due lembi laterali che incorniciano il viso. I capelli, divisi da una scriminatura in due bande, sono resi da due nastri d'argilla solcati da tratti verticali di stecca. Le orecchie applicate a testa finita sono estremamente piccole e stilizzate. Gli occhi hanno il contorno segnato da un solco a mandorla. Il naso è lungo, il collo svasato a formare il piano di posa. Esempio di I derivazione dal n. inv. 5431. Priva del cercine e del lembo sinistro del velo. Indossa un cappuccio conico, con cercine alla base, calcato sopra il velo.

CO - CONSERVAZIONE**STC - STATO DI CONSERVAZIONE****STCC - Stato di
conservazione**

parzialmente ricomponibile

**STCS - Indicazioni
specifiche**

Mancano il cercine e il lembo sinistro del velo.

TU - CONDIZIONE GIURIDICA E VINCOLI**ACQ - ACQUISIZIONE****ACQT - Tipo acquisizione**

acquisto

ACQN - Nome

Angelini, A.

ACQD - Data acquisizione

1908 - 1909

CDG - CONDIZIONE GIURIDICA**CDGG - Indicazione
generica**

proprietà Stato

**CDGS - Indicazione
specificata**

Ministero dei Beni e delle Attività Culturali e del Turismo

DO - FONTI E DOCUMENTI DI RIFERIMENTO**FTA - DOCUMENTAZIONE FOTOGRAFICA****FTAX - Genere**

documentazione allegata

FTAP - Tipo

fotografia digitale (file)

FTAN - Codice identificativo

SACH 14361

BIL - Citazione completa

MARINUCCI A., 1976, P. 116, TAV. 54, R IIIa1 3. CIANFARANI V., 1978, p. 395, tav. 207 (= inv. 5418).

AD - ACCESSO AI DATI**ADS - SPECIFICHE DI ACCESSO AI DATI****ADSP - Profilo di accesso**

1

ADSM - Motivazione

scheda contenente dati liberamente accessibili

CM - COMPILAZIONE**CMP - COMPILAZIONE****CMPD - Data**

1975

CMPN - Nome

Marinucci, Alfredo

**FUR - Funzionario
responsabile**

Santa Maria, Valnea

AGG - AGGIORNAMENTO**AGGD - Data**

1995

| | |
|--|--|
| AGGN - Nome | Liberatore, Daniela |
| AGGF - Funzionario responsabile | Ruggeri, Maria |
| AN - ANNOTAZIONI | |
| OSS - Osservazioni | Deriva dallo stesso prototipo dei nn. inv. 5431, 5432, 6970, 5429, 5418, 6967, 6968, 5430, 5417, 5434. |