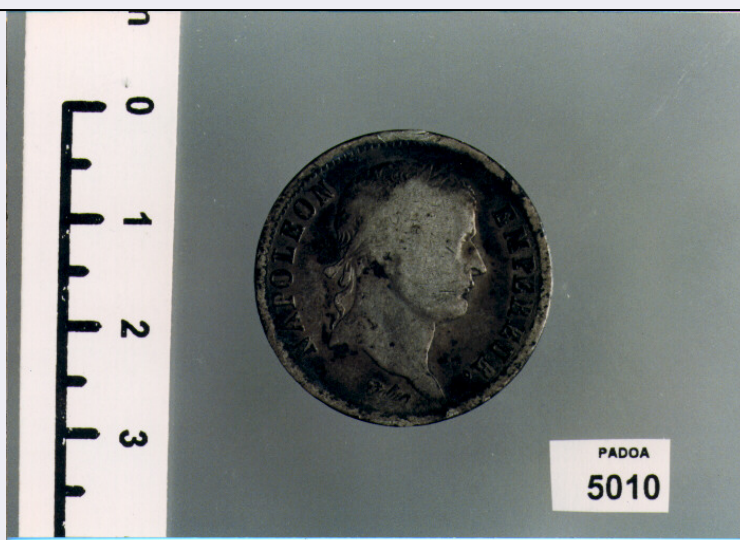


SCHEDA



CD - CODICI

| | |
|---------------------------------|-----------------|
| TSK - Tipo di scheda | N |
| LIR - Livello di ricerca | I |
| NCT - CODICE UNIVOCO | |
| NCTR - Codice regione | 12 |
| NCTN - Numero catalogo generale | 00570477 |
| ESC - Ente schedatore | C337 (L.160/88) |
| ECP - Ente competente | S47 |

LC - LOCALIZZAZIONE

PVC - LOCALIZZAZIONE GEOGRAFICO-AMMINISTRATIVA

| | |
|------------------|------|
| PVCP - Provincia | RM |
| PVCC - Comune | ROMA |

LDC - COLLOCAZIONE SPECIFICA

| | |
|--|---|
| LDCT - Tipologia | TERME; CONVENTO |
| LDCQ - Qualificazione | NAZIONALE |
| LDCN - Denominazione | TERME DIOCLEZIANO; CONVENTO S. MARIA DEGLI ANGELI |
| LDCC - Complesso monumentale di appartenenza | TERME DI DIOCLEZIANO; COMPLESSO DELLA CERTOSA |
| LDCM - Denominazione raccolta | MUSEO NAZIONALE ROMANO |
| LDCS - Specifiche | MEDAGLIERE |

LA - ALTRE LOCALIZZAZIONI

| | |
|------------------------------|-------------|
| TCL - Tipo di Localizzazione | PROVENIENZA |
|------------------------------|-------------|

PRV - LOCALIZZAZIONE GEOGRAFICO-AMMINISTRATIVA

| | |
|------------------|------|
| PRVP - Provincia | RM |
| PRVC - Comune | ROMA |

PRC - COLLOCAZIONE SPECIFICA

| | |
|----------------------|--|
| PRCM - Denominazione | |
|----------------------|--|

| | |
|--|--|
| raccolta | MUSEO CENTRALE DEL RISORGIMENTO ITALIANO |
| PRD - DATA | |
| PRDI - Data ingresso | 1910 |
| PRDU - Data uscita | 1982/02/22 |
| OG - OGGETTO | |
| OGT - OGGETTO | |
| OGTD - Definizione | FRANCHI 2 |
| DT - CRONOLOGIA | |
| DTZ - CRONOLOGIA GENERICA | |
| DTZG - Secolo | SEC. XIX D.C. |
| DTS - CRONOLOGIA SPECIFICA | |
| DTSI - Da | 1808 D.C. |
| DTSF - A | 1808 D.C. |
| DTM - Motivazione cronologica | NR |
| AU - DEFINIZIONE CULTURALE | |
| AUT - AUTORE | |
| AUTN - Nome scelto | Tiolier Nicolas Pierre |
| AUTA - Dati anagrafici | 1784/ 1853 |
| EDT - EDITORI/STAMPATORI | |
| EDTZ - Zecca | PARIS |
| EDTA - Autorita' | REPUBBLICA FRANCESE |
| MT - DATI TECNICI | |
| MTC - Materia e tecnica | ARGENTO |
| MTC - Materia e tecnica | CONIAZIONE |
| MIS - MISURE | |
| MISU - Unita' | mm. |
| MISD - Diametro | 27 |
| MISG - Peso | 9.63 |
| CO - CONSERVAZIONE | |
| STC - STATO DI CONSERVAZIONE | |
| STCC - Stato di conservazione | MEDIOCRE |
| DA - DATI ANALITICI | |
| DES - DESCRIZIONE | |
| DESO - Indicazioni sull'oggetto | D/ NAPOLEON EMPEREUR., TESTA LAUREATA A D.; SOTTO, TIOLIER; R/ REPUBLIQUEFRANCAISE. 1808. A; NEL CAMPO, 2/ FRANCS., ENTRO CORONA DI ALLORO. TAGLIO: DIEU PROTEGE LA FRANCE |
| TU - CONDIZIONE GIURIDICA E VINCOLI | |
| CDG - CONDIZIONE GIURIDICA | |
| CDGG - Indicazione generica | PROPRIETA' STATO |
| CDGS - Indicazione | |

specifica

MINISTERO PER I BENI CULTURALI E AMBIENTALI

DO - FONTI E DOCUMENTI DI RIFERIMENTO

FTA - FOTOGRAFIE

FTAX - Genere

FOTOGRAFIE ALLEGATE

FTAP - Tipo

FOTOGRAFIA COLORE

FTAN - Codice identificativo

SA RM 11263

FTA - FOTOGRAFIE

FTAX - Genere

FOTOGRAFIE ALLEGATE

FTAP - Tipo

FOTOGRAFIA COLORE

FTAN - Codice identificativo

SA RM 11264

BIB - BIBLIOGRAFIA

BIBX - Genere

BIBLIOGRAFIA SPECIFICA

BIBA - Autore

PADOA

BIBN - V., pp., nn.

V. I, N. 695

CM - COMPILAZIONE

CMP - COMPILAZIONE

CMPD - Data

1995

CMPN - Nome compilatore

MAZZOTTA B.

**FUR - Funzionario
responsabile**

BALBI DE CARO S.

AN - ANNOTAZIONI

OSS - Osservazioni

LA MONETA APPARTIENE ALLA COLLEZIONE DEI FRATELLI PADOA (FI), ORA IN DEPOSITO TEMPORANEO PRESSO IL MEDAGLIERE DEL MUSEO NAZIONALE ROMANO