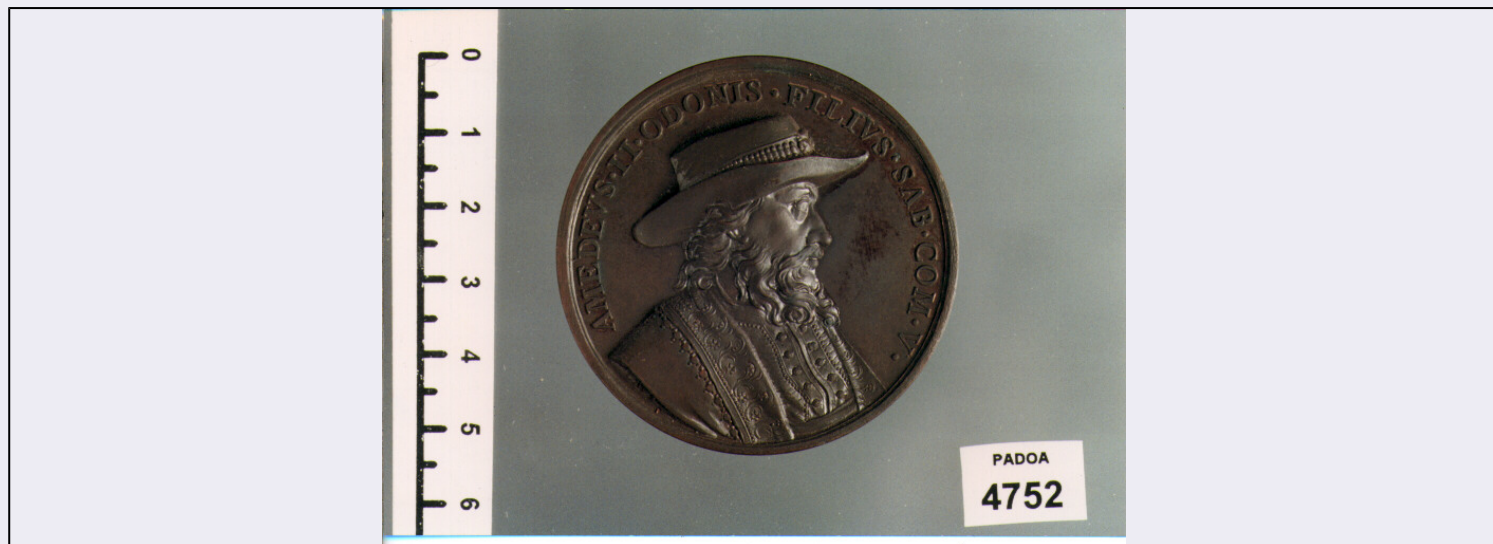


# SCHEDA



## CD - CODICI

TSK - Tipo di scheda	N
LIR - Livello di ricerca	I
<b>NCT - CODICE UNIVOCO</b>	
NCTR - Codice regione	12
NCTN - Numero catalogo generale	00570277
ESC - Ente schedatore	C337 (L.160/88)
ECP - Ente competente	S47

## LC - LOCALIZZAZIONE

### PVC - LOCALIZZAZIONE GEOGRAFICO-AMMINISTRATIVA

PVCP - Provincia	RM
PVCC - Comune	ROMA

### LDC - COLLOCAZIONE SPECIFICA

LDCT - Tipologia	TERME; CONVENTO
LDCQ - Qualificazione	NAZIONALE
LDCN - Denominazione	TERME DIOCLEZIANO; CONVENTO S. MARIA DEGLI ANGELI
LDCC - Complesso monumentale di appartenenza	TERME DI DIOCLEZIANO; COMPLESSO DELLA CERTOSA
LDCM - Denominazione raccolta	MUSEO NAZIONALE ROMANO
LDCS - Specifiche	MEDAGLIERE

## LA - ALTRE LOCALIZZAZIONI

TCL - Tipo di Localizzazione	PROVENIENZA
------------------------------	-------------

### PRV - LOCALIZZAZIONE GEOGRAFICO-AMMINISTRATIVA

PRVP - Provincia	RM
PRVC - Comune	ROMA

### PRC - COLLOCAZIONE SPECIFICA

PRCM - Denominazione	
----------------------	--

raccolta	MUSEO CENTRALE DEL RISORGIMENTO ITALIANO
<b>PRD - DATA</b>	
PRDU - Data uscita	1982/02/22
<b>OG - OGGETTO</b>	
<b>OGT - OGGETTO</b>	
OGTD - Definizione	MEDAGLIA
<b>DT - CRONOLOGIA</b>	
<b>DTZ - CRONOLOGIA GENERICA</b>	
DTZG - Secolo	SEC. XIX D.C.
<b>DTS - CRONOLOGIA SPECIFICA</b>	
DTSI - Da	1800 D.C.
DTSF - A	1899 D.C.
DTM - Motivazione cronologica	NR
<b>AU - DEFINIZIONE CULTURALE</b>	
<b>AUT - AUTORE</b>	
AUTN - Nome scelto	LAVY
AUTA - Dati anagrafici	NOTIZIE SEC. XIX
<b>MT - DATI TECNICI</b>	
MTC - Materia e tecnica	BRONZO
MTC - Materia e tecnica	CONIAZIONE
<b>MIS - MISURE</b>	
MISU - Unita'	mm.
MISD - Diametro	52
<b>CO - CONSERVAZIONE</b>	
<b>STC - STATO DI CONSERVAZIONE</b>	
STCC - Stato di conservazione	BUONO
<b>DA - DATI ANALITICI</b>	
<b>DES - DESCRIZIONE</b>	
DESO - Indicazioni sull'oggetto	D/ AMEDEVS. II. ODONIS. FILIVS. SAB. COM. V., BUSTO A D.; NEL TAGLIO, LAVY; R/ CONSTITVTA. PAX. AVGVSTI. CVM. PONTIFICE, IL PONTEFICE IN TRONO, AL SUO FIANCO LA CONTESSA MATILDE, DAVANTI L'IMPERATORE, IL PRINCIPE AMEDEO ELA CONTESSA ADELAIDE; ...
DESS - Indicazioni sul soggetto	AMEDEO II (1078-1080?)
<b>TU - CONDIZIONE GIURIDICA E VINCOLI</b>	
<b>CDG - CONDIZIONE GIURIDICA</b>	
CDGG - Indicazione generica	PROPRIETA' STATO
CDGS - Indicazione specifica	MINISTERO PER I BENI CULTURALI E AMBIENTALI
<b>DO - FONTI E DOCUMENTI DI RIFERIMENTO</b>	
<b>FTA - FOTOGRAFIE</b>	

<b>FTAX - Genere</b>	FOTOGRAFIE ALLEGATE
<b>FTAP - Tipo</b>	FOTOGRAFIA COLORE
<b>FTAN - Codice identificativo</b>	SA RM 10873
<b>FTA - FOTOGRAFIE</b>	
<b>FTAX - Genere</b>	FOTOGRAFIE ALLEGATE
<b>FTAP - Tipo</b>	FOTOGRAFIA COLORE
<b>FTAN - Codice identificativo</b>	SA RM 10874
<b>BIB - BIBLIOGRAFIA</b>	
<b>BIBX - Genere</b>	BIBLIOGRAFIA DI CONFRONTO
<b>BIBA - Autore</b>	PENNESTRI' SERAFINA
<b>BIBD - Anno di edizione</b>	1995
<b>BIBN - V., pp., nn.</b>	V. 24, P. 54, N. 11
<b>CM - COMPILAZIONE</b>	
<b>CMP - COMPILAZIONE</b>	
<b>CMPD - Data</b>	1995
<b>CMPN - Nome compilatore</b>	MAZZOTTA B.
<b>FUR - Funzionario responsabile</b>	BALBI DE CARO S.
<b>AN - ANNOTAZIONI</b>	
<b>OSS - Osservazioni</b>	LA MEDAGLIA APPARTIENE AL MUSEO CENTRALE DEL RISORGIMENTO ITALIANO ED E' ORA IN DEPOSITO TEMPORANEO PRESSO IL MEDAGLIERE DEL MUSEO NAZIONALE ROMANO