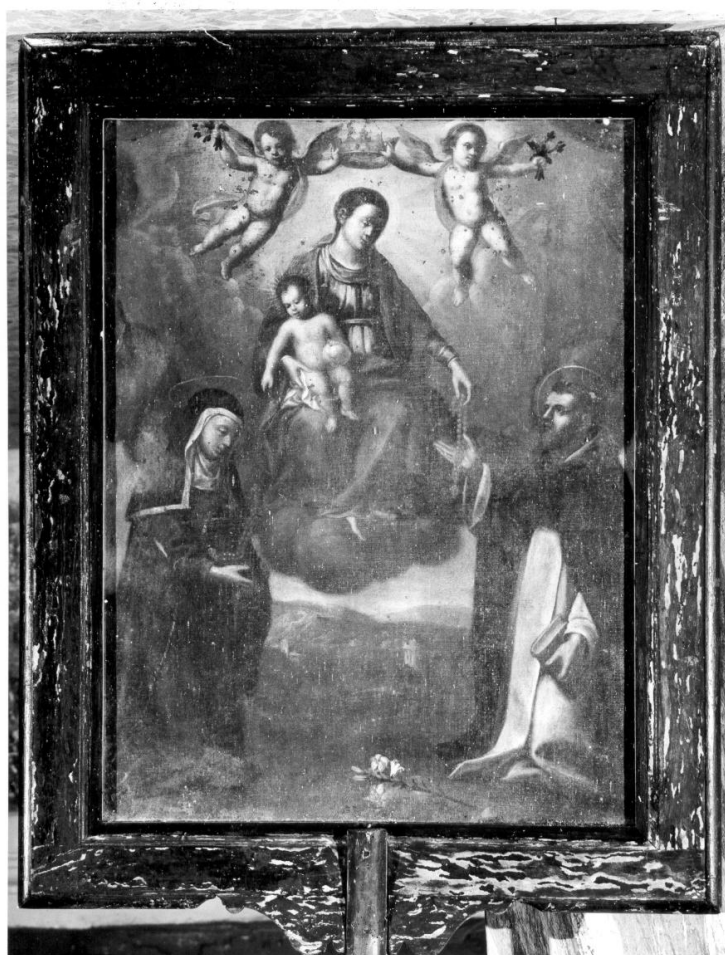


SCHEDA



CD - CODICI

TSK - Tipo di scheda	N
LIR - Livello di ricerca	I
NCT - CODICE UNIVOCO	
NCTR - Codice regione	12
NCTN - Numero catalogo generale	00571443
ESC - Ente schedatore	C337 (L.160/88)
ECP - Ente competente	S47

LC - LOCALIZZAZIONE

PVC - LOCALIZZAZIONE GEOGRAFICO-AMMINISTRATIVA

PVCP - Provincia	RM
PVCC - Comune	ROMA

LDC - COLLOCAZIONE SPECIFICA

LDCT - Tipologia	TERME; CONVENTO
LDCQ - Qualificazione	NAZIONALE
LDCN - Denominazione	TERME DIOCLEZIANO; CONVENTO S. MARIA DEGLI ANGELI
LDCC - Complesso monumentale di appartenenza	TERME DI DIOCLEZIANO; COMPLESSO DELLA CERTOSA
LDCM - Denominazione	

raccolta	MUSEO NAZIONALE ROMANO
LDCS - Specifiche	MEDAGLIERE
LA - ALTRE LOCALIZZAZIONI	
TCL - Tipo di Localizzazione	PROVENIENZA
PRV - LOCALIZZAZIONE GEOGRAFICO-AMMINISTRATIVA	
PRVP - Provincia	RM
PRVC - Comune	ROMA
PRC - COLLOCAZIONE SPECIFICA	
PRCM - Denominazione raccolta	MUSEO CENTRALE DEL RISORGIMENTO ITALIANO
PRD - DATA	
PRDU - Data uscita	1982/02/22
OG - OGGETTO	
OGT - OGGETTO	
OGTD - Definizione	BUONO DEL TESORO DI SCUDI 20
DT - CRONOLOGIA	
DTZ - CRONOLOGIA GENERICA	
DTZG - Secolo	SEC. XIX D.C.
DTS - CRONOLOGIA SPECIFICA	
DTSI - Da	1849 D.C.
DTSF - A	1849 D.C.
DTM - Motivazione cronologica	NR
AU - DEFINIZIONE CULTURALE	
EDT - EDITORI/STAMPATORI	
EDTA - Autorita'	STATO PONTIFICIO
MT - DATI TECNICI	
MTC - Materia e tecnica	CARTA
MTC - Materia e tecnica	A STAMPA
MIS - MISURE	
MISU - Unita'	NR
MISA - Altezza	11.7
MISL - Larghezza	16.7
CO - CONSERVAZIONE	
STC - STATO DI CONSERVAZIONE	
STCC - Stato di conservazione	BUONO
TU - CONDIZIONE GIURIDICA E VINCOLI	
CDG - CONDIZIONE GIURIDICA	
CDGG - Indicazione generica	PROPRIETA' STATO
CDGS - Indicazione specifica	MINISTERO PER I BENI CULTURALI E AMBIENTALI
DO - FONTI E DOCUMENTI DI RIFERIMENTO	

FTA - FOTOGRAFIE**FTAX - Genere** FOTOGRAFIE ALLEGATE**FTAP - Tipo** FOTOGRAFIA COLORE**FTAN - Codice identificativo** SA RM 13175**FTA - FOTOGRAFIE****FTAX - Genere** FOTOGRAFIE ALLEGATE**FTAP - Tipo** FOTOGRAFIA COLORE**FTAN - Codice identificativo** SA RM 13176**CM - COMPILAZIONE****CMP - COMPILAZIONE****CMPD - Data** 1996**CMPN - Nome compilatore** MAZZOTTA B.**FUR - Funzionario responsabile** BALBI DE CARO S.**AN - ANNOTAZIONI****OSS - Osservazioni** IL BUONO APPARTIENE AL MUSEO CENTRALE DEL RISORGIMENTO ITALIANO ED E' ORAIN DEPOSITO TEMPORANEO PRESSO IL MEDAGLIERE DEL MUSEO NAZIONALE ROMANO.