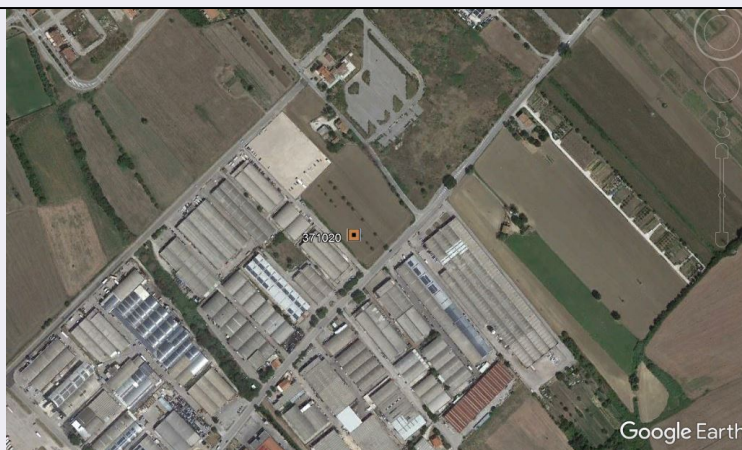


# SCHEDA



## CD - CODICI

|                                 |                 |
|---------------------------------|-----------------|
| TSK - Tipo di scheda            | RA              |
| LIR - Livello di ricerca        | I               |
| <b>NCT - CODICE UNIVOCO</b>     |                 |
| NCTR - Codice regione           | 20              |
| NCTN - Numero catalogo generale | 00085131        |
| ESC - Ente schedatore           | C337 (L.160/88) |
| ECP - Ente competente           | S09             |

## LC - LOCALIZZAZIONE

### PVC - LOCALIZZAZIONE GEOGRAFICO-AMMINISTRATIVA

|                                     |              |
|-------------------------------------|--------------|
| PVCP - Provincia                    | CA           |
| PVCC - Comune                       | SANT'ANTIOCO |
| <b>LDC - COLLOCAZIONE SPECIFICA</b> |              |

## UB - UBICAZIONE

### INV - INVENTARIO DI MUSEO O SOPRINTENDENZA

|               |        |
|---------------|--------|
| INVN - Numero | 101849 |
|---------------|--------|

## LA - ALTRE LOCALIZZAZIONI

|   |              |
|---|--------------|
| TCL - Tipo di Localizzazione                          | REPERIMENTO  |
| <b>PRV - LOCALIZZAZIONE GEOGRAFICO-AMMINISTRATIVA</b> |              |
| PRVP - Provincia                                      | CA           |
| PRVC - Comune   | SANT'ANTIOCO |

## RP - REPERIMENTO

## OG - OGGETTO

|                           |                                |
|---------------------------|--------------------------------|
| <b>OGT - OGGETTO</b>      |                                |
| OGTD - Definizione        | LUCERNA A CORPO GLOBULARE      |
| OGTT - Tipologia          | HOWLAND 21 B                   |
| CLS - Classe e produzione | LUCERNE ATTICHE A VERNICE NERA |

## DT - CRONOLOGIA

### DTZ - CRONOLOGIA GENERICA

|  |                     |
|--|---------------------|
| <b>DTZG - Secolo</b>                         | SEC. V A.C.         |
| <b>DTS - CRONOLOGIA SPECIFICA</b>            |                     |
| <b>DTSI - Da</b>                             | 499 A.C.            |
| <b>DTSF - A</b>                              | 400 A.C.            |
| <b>DTM - Motivazione cronologica</b>         | NR                  |
| <b>AU - DEFINIZIONE CULTURALE</b>            |                     |
| <b>ATB - AMBITO CULTURALE</b>                |                     |
| <b>ATBD - Denominazione</b>                  | CIVILTA' PUNICA     |
| <b>MT - DATI TECNICI</b>                     |                     |
| <b>MTC - Materia e tecnica</b>               | ARGILLA             |
| <b>MTC - Materia e tecnica</b>               | VERNICE             |
| <b>MTC - Materia e tecnica</b>               | A TORNIO            |
| <b>MIS - MISURE</b>                          |                     |
| <b>MISU - Unita'</b>                         | NR                  |
| <b>MISA - Altezza</b>                        | 2.3                 |
| <b>MISD - Diametro</b>                       | 7.8                 |
| <b>CO - CONSERVAZIONE</b>                    |                     |
| <b>STC - STATO DI CONSERVAZIONE</b>          |                     |
| <b>STCC - Stato di conservazione</b>         | MUTILO              |
| <b>STCS - Indicazioni specifiche</b>         | LACUNOSO DELL'ANSA  |
| <b>TU - CONDIZIONE GIURIDICA E VINCOLI</b>   |                     |
| <b>CDG - CONDIZIONE GIURIDICA</b>            |                     |
| <b>CDGG - Indicazione generica</b>           | PROPRIETA' STATO    |
| <b>DO - FONTI E DOCUMENTI DI RIFERIMENTO</b> |                     |
| <b>FTA - FOTOGRAFIE</b>                      |                     |
| <b>FTAX - Genere</b>                         | FOTOGRAFIE ALLEGATE |
| <b>FTAP - Tipo</b>                           | FOTOGRAFIA COLORE   |
| <b>FTAN - Codice identificativo</b>          | SA CA 5272          |
| <b>CM - COMPILAZIONE</b>                     |                     |
| <b>CMP - COMPILAZIONE</b>                    |                     |
| <b>CMPD - Data</b>                           | 1995                |
| <b>CMPN - Nome compilatore</b>               | RELLI R.            |
| <b>FUR - Funzionario responsabile</b>        | TRONCHETTI C.       |
| <b>AGG - AGGIORNAMENTO</b>                   |                     |
| <b>AGGD - Data</b>                           | 2000                |
| <b>AGGN - Nome revisore</b>                  | ICCD                |