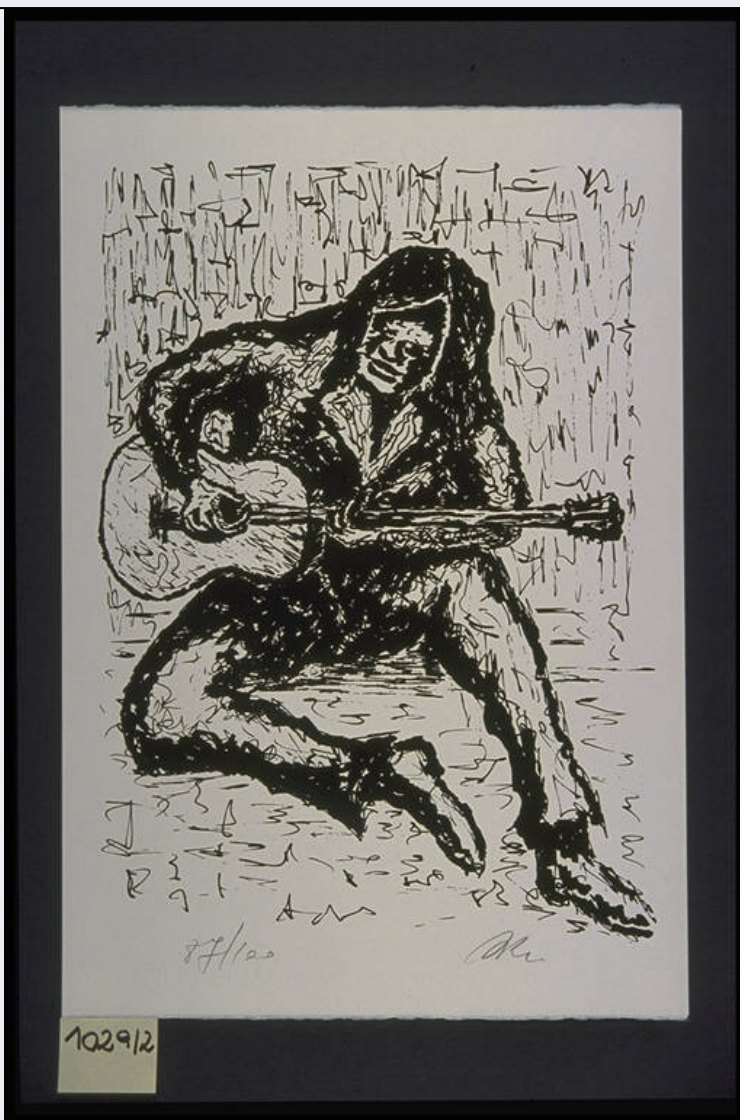


SCHEDA



CD - CODICI

TSK - Tipo di scheda	RA
LIR - Livello di ricerca	I
NCT - CODICE UNIVOCO	
NCTR - Codice regione	20
NCTN - Numero catalogo generale	00087531
ESC - Ente schedatore	C337 (L.160/88)
ECP - Ente competente	S09

LC - LOCALIZZAZIONE

PVC - LOCALIZZAZIONE GEOGRAFICO-AMMINISTRATIVA

PVCP - Provincia	CA
PVCC - Comune	SANT'ANTIOCO

LDC - COLLOCAZIONE SPECIFICA

UB - UBICAZIONE

INV - INVENTARIO DI MUSEO O SOPRINTENDENZA

INVN - Numero	99881
---------------	-------

LA - ALTRE LOCALIZZAZIONI

TCL - Tipo di Localizzazione	REPERIMENTO
-------------------------------------	-------------

PRV - LOCALIZZAZIONE GEOGRAFICO-AMMINISTRATIVA

PRVP - Provincia	CA
-------------------------	----

PRVC - Comune	SANT'ANTIOCO
----------------------	--------------

RP - REPERIMENTO**DSC - DATI DI SCAVO**

DSCD - Data di scavo	1968/08/30
-----------------------------	------------

OG - OGGETTO**OGT - OGGETTO**

OGTD - Definizione	UNGUENTARIO FUSIFORME
---------------------------	-----------------------

OGTT - Tipologia	CUADRADO B II
-------------------------	---------------

DT - CRONOLOGIA**DTZ - CRONOLOGIA GENERICA**

DTZG - Secolo	SECC. III/ I A.C.
----------------------	-------------------

DTS - CRONOLOGIA SPECIFICA

DTSI - Da	299 A.C.
------------------	----------

DTSF - A	75 A.C.
-----------------	---------

DTM - Motivazione cronologica	NR
--------------------------------------	----

AU - DEFINIZIONE CULTURALE**ATB - AMBITO CULTURALE**

ATBD - Denominazione	CIVILTA' PUNICO-ROMANA
-----------------------------	------------------------

MT - DATI TECNICI

MTC - Materia e tecnica	ARGILLA
--------------------------------	---------

MTC - Materia e tecnica	A TORNIO
--------------------------------	----------

MTC - Materia e tecnica	A INGOBBIO
--------------------------------	------------

MIS - MISURE

MISU - Unita'	NR
----------------------	----

MISA - Altezza	9.4
-----------------------	-----

MISD - Diametro	3.3
------------------------	-----

CO - CONSERVAZIONE**STC - STATO DI CONSERVAZIONE**

STCC - Stato di conservazione	MUTILO
--------------------------------------	--------

STCS - Indicazioni specifiche	LACUNOSO NEL TERZO INFERIORE
--------------------------------------	------------------------------

TU - CONDIZIONE GIURIDICA E VINCOLI**CDG - CONDIZIONE GIURIDICA**

CDGG - Indicazione generica	PROPRIETA' STATO
------------------------------------	------------------

DO - FONTI E DOCUMENTI DI RIFERIMENTO

FTA - FOTOGRAFIE	
-------------------------	--

FTAX - Genere	FOTOGRAFIE ALLEGATE
FTAP - Tipo	FOTOGRAFIA COLORE
FTAN - Codice identificativo	SA CA 6636
BIB - BIBLIOGRAFIA	
BIBX - Genere	BIBLIOGRAFIA DI CONFRONTO
BIBA - Autore	CUADRADO E.
BIBD - Anno di edizione	1978
BIBI - V., tavv., figg.	FIG., 3, 4
CM - COMPILAZIONE	
CMP - COMPILAZIONE	
CMPD - Data	1995
CMPN - Nome compilatore	SOLINAS E.
FUR - Funzionario responsabile	TRONCHETTI C.
AGG - AGGIORNAMENTO	
AGGD - Data	2001
AGGN - Nome revisore	ICCD