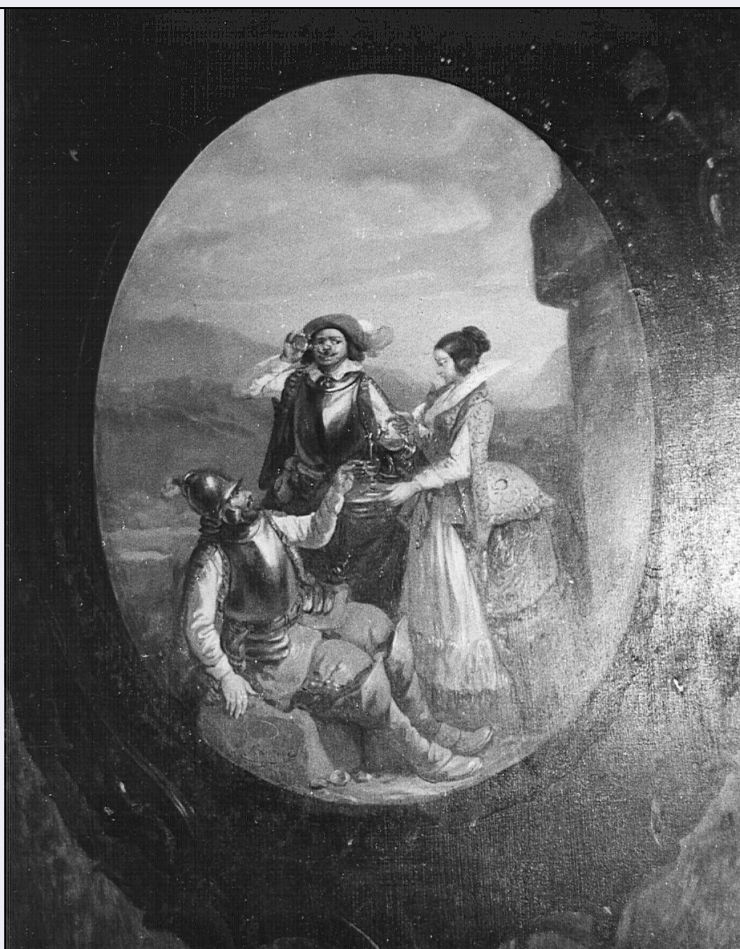


SCHEDA



CD - CODICI

TSK - Tipo di scheda	RA
LIR - Livello di ricerca	I
NCT - CODICE UNIVOCO	
NCTR - Codice regione	20
NCTN - Numero catalogo generale	00090016
ESC - Ente schedatore	C337 (L.160/88)
ECP - Ente competente	S09

LC - LOCALIZZAZIONE

PVC - LOCALIZZAZIONE GEOGRAFICO-AMMINISTRATIVA

PVCP - Provincia	CA
PVCC - Comune	SANT'ANTIOCO

LDC - COLLOCAZIONE SPECIFICA

UB - UBICAZIONE

INV - INVENTARIO DI MUSEO O SOPRINTENDENZA

INVN - Numero	8854
---------------	------

LA - ALTRE LOCALIZZAZIONI

TCL - Tipo di Localizzazione	REPERIMENTO
------------------------------	-------------

PRV - LOCALIZZAZIONE GEOGRAFICO-AMMINISTRATIVA

PRVP - Provincia	CA
PRVC - Comune	SANT'ANTIOCO
OG - OGGETTO	
OGT - OGGETTO	
OGTD - Definizione	STELE VOTIVA/ FRAMMENTO
SGT - SOGGETTO	
SGTI - Identificazione	BETILO
DT - CRONOLOGIA	
DTZ - CRONOLOGIA GENERICA	
DTZG - Secolo	secc. VI/ V a.C.
DTS - CRONOLOGIA SPECIFICA	
DTSI - Da	599 A.C.
DTSV - Validita'	CA.
DTSF - A	400 A.C.
DTSL - Validita'	CA.
DTM - Motivazione cronologica	NR
AU - DEFINIZIONE CULTURALE	
ATB - AMBITO CULTURALE	
ATBD - Denominazione	CIVILTA' PUNICA
MT - DATI TECNICI	
MTC - Materia e tecnica	TUFO TRACHITICO
MTC - Materia e tecnica	A BASSORILIEVO
MIS - MISURE	
MISU - Unita'	NR
MISA - Altezza	21.3
MISL - Larghezza	20
MISS - Spessore	12.8
CO - CONSERVAZIONE	
STC - STATO DI CONSERVAZIONE	
STCC - Stato di conservazione	FRAMMENTARIO
DA - DATI ANALITICI	
DES - DESCRIZIONE	
DESO - Indicazioni sull'oggetto	PARTE DEL CORONAMENTO E DEL CAMPO; STELE A NICCHIA; CORONAMENTO AGGETTANTE LATERALMENTE CON LISTELLO, GOLA EGIZIA, DISCO SOLARE IN RILIEVO NELLA GOLA, FASCIA PIATTA; PILASTRI RETTANGOLARI; ANICONICA
DESS - Indicazioni sul soggetto	BETILO TRAPEZOIDALE
TU - CONDIZIONE GIURIDICA E VINCOLI	
CDG - CONDIZIONE GIURIDICA	
CDGG - Indicazione generica	PROPRIETA' STATO

DO - FONTI E DOCUMENTI DI RIFERIMENTO**FTA - FOTOGRAFIE**

FTAX - Genere	FOTOGRAFIE ALLEGATE
FTAP - Tipo	FOTOGRAFIA COLORE
FTAN - Codice identificativo	SA CA 10918

BIB - BIBLIOGRAFIA

BIBX - Genere	BIBLIOGRAFIA SPECIFICA
BIBA - Autore	BARTOLONI P.
BIBD - Anno di edizione	1986
BIBN - V., pp., nn.	PAG. 44, N. 110
BIBI - V., tavv., figg.	TAV. XVI

CM - COMPILAZIONE**CMP - COMPILAZIONE**

CMPD - Data	1995
CMPN - Nome compilatore	VALENTINI O.
FUR - Funzionario responsabile	TRONCHETTI C.

AGG - AGGIORNAMENTO

AGGD - Data	2001
AGGN - Nome revisore	ICCD

AGG - AGGIORNAMENTO

AGGD - Data	2000
AGGN - Nome revisore	ICCD