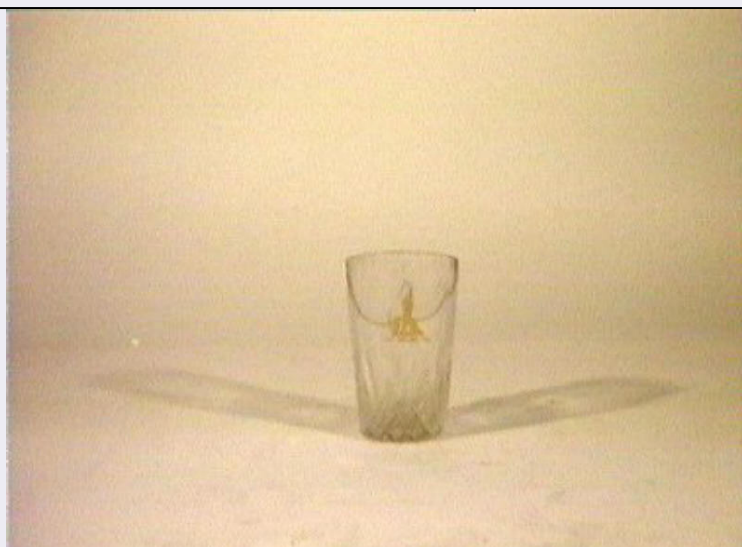


SCHEDA



CD - CODICI

TSK - Tipo di scheda	N
LIR - Livello di ricerca	I
NCT - CODICE UNIVOCO	
NCTR - Codice regione	20
NCTN - Numero catalogo generale	00093022
ESC - Ente schedatore	C 337 (L.160/88)
ECP - Ente competente	S09

LC - LOCALIZZAZIONE

PVC - LOCALIZZAZIONE GEOGRAFICO-AMMINISTRATIVA

PVCP - Provincia	CA
PVCC - Comune	CARBONIA

LDC - COLLOCAZIONE SPECIFICA

LDCT - Tipologia	VILLA
LDCQ - Qualificazione	COMUNALE
LDCN - Denominazione	VILLA SULCIS

UB - UBICAZIONE

INV - INVENTARIO DI MUSEO O SOPRINTENDENZA

INVN - Numero	CVP 159
---------------	---------

LA - ALTRE LOCALIZZAZIONI

TCL - Tipo di Localizzazione	REPERIMENTO
------------------------------	-------------

PRV - LOCALIZZAZIONE GEOGRAFICO-AMMINISTRATIVA

PRVP - Provincia	OR
PRVC - Comune	TERRALBA

PRC - COLLOCAZIONE SPECIFICA

PRCM - Denominazione raccolta	COLLEZIONE PRIVATA PISPISA VITTORIO
-------------------------------	-------------------------------------

LA - ALTRE LOCALIZZAZIONI

TCL - Tipo di Localizzazione	PROVENIENZA
OG - OGGETTO	
OGT - OGGETTO	
OGTD - Definizione	MONETA
DT - CRONOLOGIA	
DTZ - CRONOLOGIA GENERICA	
DTZG - Secolo	SEC. III A.C.
DTS - CRONOLOGIA SPECIFICA	
DTSI - Da	264 A.C.
DTSV - Validita'	CA.
DTSF - A	241 A.C.
DTSL - Validita'	CA.
DTM - Motivazione cronologica	NR
AU - DEFINIZIONE CULTURALE	
ATB - AMBITO CULTURALE	
ATBD - Denominazione	CIVILTA' PUNICA
EDT - EDITORI/STAMPATORI	
EDTZ - Zecca	SARDEGNA
MT - DATI TECNICI	
MTC - Materia e tecnica	BRONZO
MTC - Materia e tecnica	CONIO
MIS - MISURE	
MISU - Unita'	mm.
MISD - Diametro	22.5
MISS - Spessore	3
MISG - Peso	6.9
CO - CONSERVAZIONE	
STC - STATO DI CONSERVAZIONE	
STCC - Stato di conservazione	INTEGRO
DA - DATI ANALITICI	
DES - DESCRIZIONE	
DESO - Indicazioni sull'oggetto	D/TESTA DI KORE A S.; R/CAVALLO STANTE A D.; SOTTO, LETTERA PUNICA
ISR - ISCRIZIONI	
ISRC - Classe di appartenenza	MONETALE
ISRL - Lingua	PUNICO
ISRI - Trascrizione	R/SOTTO, B (BET)
TU - CONDIZIONE GIURIDICA E VINCOLI	
CDG - CONDIZIONE GIURIDICA	
CDGG - Indicazione generica	PROPRIETA' STATO

CDGS - Indicazione specifica	MINISTERO PER I BENI CULTURALI E AMBIENTALI
DO - FONTI E DOCUMENTI DI RIFERIMENTO	
FTA - FOTOGRAFIE	
FTAX - Genere	FOTOGRAFIE ALLEGATE
FTAP - Tipo	FOTOGRAFIA COLORE
FTAN - Codice identificativo	SA CA 16119
FTA - FOTOGRAFIE	
FTAX - Genere	FOTOGRAFIE ALLEGATE
FTAP - Tipo	FOTOGRAFIA COLORE
FTAN - Codice identificativo	SA CA 16120
BIB - BIBLIOGRAFIA	
BIBX - Genere	BIBLIOGRAFIA DI CONFRONTO
BIBA - Autore	ACQUARO E.
BIBD - Anno di edizione	1974
BIBI - V., tavv., figg.	TAV. LV-LVII, 919-944
CM - COMPILAZIONE	
CMP - COMPILAZIONE	
CMPD - Data	1995
CM PN - Nome compilatore	CANINO G.
FUR - Funzionario responsabile	TRONCHETTI C.