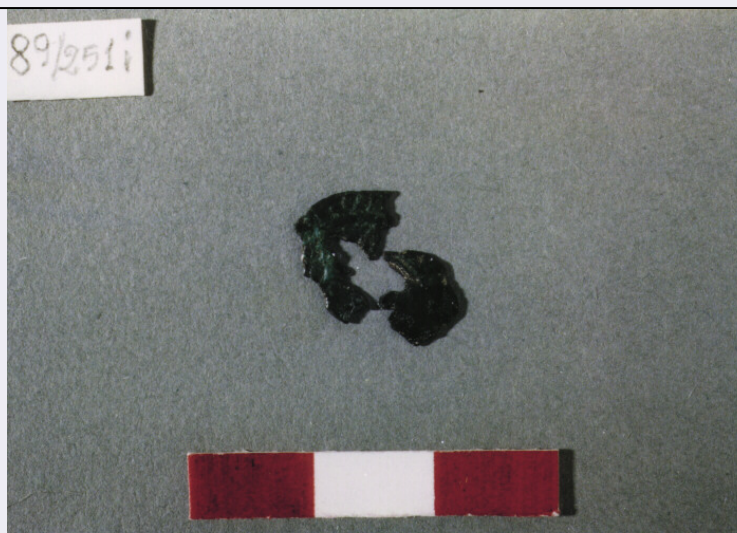


SCHEDA



CD - CODICI

TSK - Tipo di scheda	N
LIR - Livello di ricerca	I
NCT - CODICE UNIVOCO	
NCTR - Codice regione	20
NCTN - Numero catalogo generale	00090892
ESC - Ente schedatore	C 337 (L.160/88)
ECP - Ente competente	S09

LC - LOCALIZZAZIONE

PVC - LOCALIZZAZIONE GEOGRAFICO-AMMINISTRATIVA

PVCP - Provincia	CA
PVCC - Comune	SANT'ANTIOCO
LDC - COLLOCAZIONE SPECIFICA	

UB - UBICAZIONE

INV - INVENTARIO DI MUSEO O SOPRINTENDENZA

INVN - Numero	105042
---------------	--------

LA - ALTRE LOCALIZZAZIONI

TCL - Tipo di Localizzazione	REPERIMENTO
------------------------------	-------------

PRV - LOCALIZZAZIONE GEOGRAFICO-AMMINISTRATIVA

PRVP - Provincia	CA
PRVC - Comune	SANT'ANTIOCO

OG - OGGETTO

OGT - OGGETTO

OGTD - Definizione	MONETA ROMANA
--------------------	---------------

DT - CRONOLOGIA

DTZ - CRONOLOGIA GENERICA

DTZG - Secolo	SECC. III/IV
---------------	--------------

DTS - CRONOLOGIA SPECIFICA	
DTSI - Da	200
DTSV - Validita'	CA.
DTSF - A	399
DTSL - Validita'	CA.
DTM - Motivazione cronologica	NR
AU - DEFINIZIONE CULTURALE	
ATB - AMBITO CULTURALE	
ATBD - Denominazione	ETA' IMPERIALE
MT - DATI TECNICI	
MTC - Materia e tecnica	BRONZO
MTC - Materia e tecnica	CONIO
MIS - MISURE	
MISU - Unita'	mm.
MISD - Diametro	14
MISS - Spessore	1
MISG - Peso	0.8
CO - CONSERVAZIONE	
STC - STATO DI CONSERVAZIONE	
STCC - Stato di conservazione	MUTILO
STCS - Indicazioni specifiche	LACUNOSO E CONSUNTO
DA - DATI ANALITICI	
DES - DESCRIZIONE	
DESO - Indicazioni sull'oggetto	D/BUSTO DI IMPERATORE A D.; R/FIGURA FRONTALE STANTE CON GLOBO NELLA MANOS.
TU - CONDIZIONE GIURIDICA E VINCOLI	
CDG - CONDIZIONE GIURIDICA	
CDGG - Indicazione generica	PROPRIETA' STATO
DO - FONTI E DOCUMENTI DI RIFERIMENTO	
FTA - FOTOGRAFIE	
FTAX - Genere	FOTOGRAFIE ALLEGATE
FTAP - Tipo	FOTOGRAFIA COLORE
FTAN - Codice identificativo	SA CA 12715
FTA - FOTOGRAFIE	
FTAX - Genere	FOTOGRAFIE ALLEGATE
FTAP - Tipo	FOTOGRAFIA COLORE
CM - COMPILAZIONE	
CMP - COMPILAZIONE	
CMPD - Data	1995
CMPN - Nome compilatore	CANINO G.

