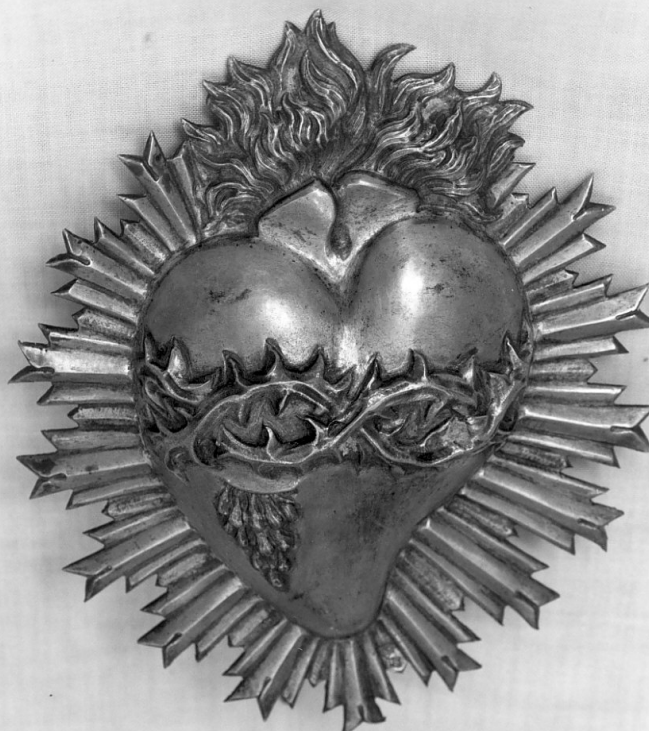


# SCHEDA



## CD - CODICI

TSK - Tipo di scheda	N
LIR - Livello di ricerca	I
<b>NCT - CODICE UNIVOCO</b>	
NCTR - Codice regione	20
NCTN - Numero catalogo generale	00093920
ESC - Ente schedatore	C337 (L.160/88)
ECP - Ente competente	S09

## LC - LOCALIZZAZIONE

### PVC - LOCALIZZAZIONE GEOGRAFICO-AMMINISTRATIVA

PVCP - Provincia	CA
PVCC - Comune	CARBONIA

### LDC - COLLOCAZIONE SPECIFICA

LDCT - Tipologia	VILLA
LDCQ - Qualificazione	COMUNALE
LDCN - Denominazione	VILLA SULCIS

## UB - UBICAZIONE

INV - INVENTARIO DI MUSEO O SOPRINTENDENZA

INVN - Numero	CVP 159
<b>LA - ALTRE LOCALIZZAZIONI</b>	
TCL - Tipo di Localizzazione	REPERIMENTO
<b>PRV - LOCALIZZAZIONE GEOGRAFICO-AMMINISTRATIVA</b>	
PRVP - Provincia	OR
PRVC - Comune	TERRALBA
<b>PRC - COLLOCAZIONE SPECIFICA</b>	
PRCM - Denominazione raccolta	COLLEZIONE PRIVATA PISPISA VITTORIO
<b>LA - ALTRE LOCALIZZAZIONI</b>	
TCL - Tipo di Localizzazione	PROVENIENZA
<b>OG - OGGETTO</b>	
<b>OGT - OGGETTO</b>	
OGTD - Definizione	MONETA
<b>DT - CRONOLOGIA</b>	
<b>DTZ - CRONOLOGIA GENERICA</b>	
DTZG - Secolo	SEC. III A.C.
<b>DTS - CRONOLOGIA SPECIFICA</b>	
DTSI - Da	264 A.C.
DTSV - Validita'	CA.
DTSF - A	241 A.C.
DTSL - Validita'	CA.
DTM - Motivazione cronologica	NR
<b>AU - DEFINIZIONE CULTURALE</b>	
<b>ATB - AMBITO CULTURALE</b>	
ATBD - Denominazione	CIVILTA' PUNICA
<b>EDT - EDITORI/STAMPATORI</b>	
EDTZ - Zecca	SARDEGNA
<b>MT - DATI TECNICI</b>	
MTC - Materia e tecnica	BRONZO
MTC - Materia e tecnica	CONIO
<b>MIS - MISURE</b>	
MISU - Unita'	mm.
MISD - Diametro	27
MISS - Spessore	4
MISG - Peso	14.3
<b>CO - CONSERVAZIONE</b>	
<b>STC - STATO DI CONSERVAZIONE</b>	
STCC - Stato di conservazione	INTEGRO
<b>DA - DATI ANALITICI</b>	
<b>DES - DESCRIZIONE</b>	

<b>DESO - Indicazioni sull'oggetto</b>	D/TESTA DI KORE A S.; R/PROTOME EQUINA A D.; A D., LETTERA PUNICA
<b>TU - CONDIZIONE GIURIDICA E VINCOLI</b>	
<b>CDG - CONDIZIONE GIURIDICA</b>	
<b>CDGG - Indicazione generica</b>	PROPRIETA' STATO
<b>CDGS - Indicazione specifica</b>	MINISTERO PER I BENI CULTURALI E AMBIENTALI
<b>DO - FONTI E DOCUMENTI DI RIFERIMENTO</b>	
<b>FTA - FOTOGRAFIE</b>	
<b>FTAX - Genere</b>	FOTOGRAFIE ALLEGATE
<b>FTAP - Tipo</b>	FOTOGRAFIA COLORE
<b>FTAN - Codice identificativo</b>	SA CA 17391
<b>FTA - FOTOGRAFIE</b>	
<b>FTAX - Genere</b>	FOTOGRAFIE ALLEGATE
<b>FTAP - Tipo</b>	FOTOGRAFIA COLORE
<b>FTAN - Codice identificativo</b>	SA CA 17392
<b>BIB - BIBLIOGRAFIA</b>	
<b>BIBX - Genere</b>	BIBLIOGRAFIA DI CONFRONTO
<b>BIBA - Autore</b>	ACQUARO E.
<b>BIBD - Anno di edizione</b>	1974
<b>BIBI - V., tavv., figg.</b>	TAV. XLIX, 829
<b>CM - COMPILAZIONE</b>	
<b>CMP - COMPILAZIONE</b>	
<b>CMPD - Data</b>	1996
<b>CMPN - Nome compilatore</b>	CANINO G.
<b>FUR - Funzionario responsabile</b>	TRONCHETTI C.