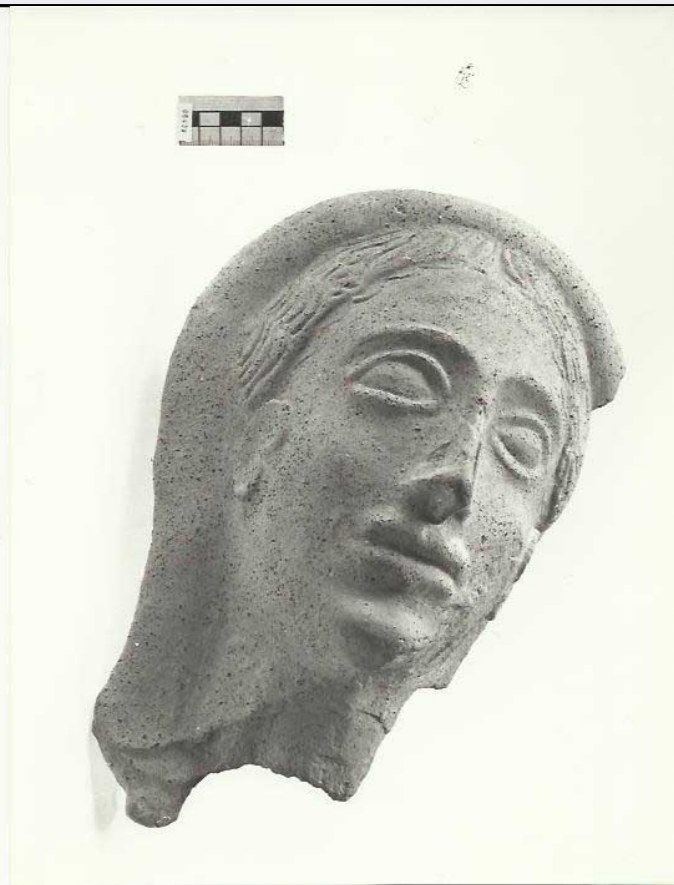


# SCHEDA



## CD - CODICI

TSK - Tipo Scheda RA

LIR - Livello ricerca I

### NCT - CODICE UNIVOCO

NCTR - Codice regione 13

NCTN - Numero catalogo generale 00002575

ESC - Ente schedatore S13

ECP - Ente competente S13

## OG - OGGETTO

### OGT - OGGETTO

OGTD - Definizione testa

OGTT - Tipologia Hafner, tav. 5,2

OGTN - Denominazione /dedicazione terrecotte votive

CLS - Categoria - classe e produzione STRUMENTI, UTENSILI E OGGETTI D'USO/OGGETTI PER USO CERIMONIALE, MAGICO E VOTIVO

### SGT - SOGGETTO

SGTI - Identificazione offerente con cappuccio conico

## LC - LOCALIZZAZIONE GEOGRAFICO-AMMINISTRATIVA

### PVC - LOCALIZZAZIONE GEOGRAFICO-AMMINISTRATIVA ATTUALE

PVCS - Stato ITALIA

<b>PVCR - Regione</b>	Abruzzo
<b>PVCP - Provincia</b>	CH
<b>PVCC - Comune</b>	Chieti
<b>LDC - COLLOCAZIONE SPECIFICA</b>	
<b>LDCT - Tipologia</b>	villa
<b>LDCN - Denominazione</b>	Villa Frigerj
<b>LDCM - Denominazione raccolta</b>	Museo Archeologico Nazionale
<b>LDCS - Specifiche</b>	Magazzino
<b>LA - ALTRE LOCALIZZAZIONI GEOGRAFICO-AMMINISTRATIVE</b>	
<b>TCL - Tipo di localizzazione</b>	luogo di reperimento
<b>PRV - LOCALIZZAZIONE GEOGRAFICO-AMMINISTRATIVA</b>	
<b>PRVS - Stato</b>	ITALIA
<b>PRVR - Regione</b>	Abruzzo
<b>PRVP - Provincia</b>	AQ
<b>PRVC - Comune</b>	Carsoli
<b>UB - DATI PATRIMONIALI</b>	
<b>INV - INVENTARIO DI MUSEO O SOPRINTENDENZA</b>	
<b>INVN - Numero</b>	5438
<b>INVD - Data</b>	1969 - 70 - 71
<b>STI - STIMA</b>	
<b>STI - STIMA</b>	
<b>CS - LOCALIZZAZIONE CATASTALE</b>	
<b>CTL - Tipo di localizzazione</b>	luogo di reperimento
<b>CTS - LOCALIZZAZIONE CATASTALE</b>	
<b>CTSC - Comune</b>	Carsoli
<b>CTSF - Foglio/Data</b>	145
<b>CTSN - Particelle</b>	III, NE
<b>RE - MODALITA' DI REPERIMENTO</b>	
<b>RES - Specifiche di reperimento</b>	TCL = 1906, reperimento
<b>DT - CRONOLOGIA</b>	
<b>DTZ - CRONOLOGIA GENERICA</b>	
<b>DTZG - Fascia cronologica di riferimento</b>	V -IV a.C.
<b>DTZS - Frazione cronologica</b>	fine
<b>DTM - Motivazione cronologia</b>	bibliografia
<b>MT - DATI TECNICI</b>	
<b>MTC - Materia e tecnica</b>	argilla/ a matrice, ritocco a stecca
<b>MIS - MISURE</b>	
<b>MISU - Unita'</b>	cm
<b>MISA - Altezza</b>	33,1

MISV - Varie

Dist. fronte/mento 15,8; dist. occhi 10,5

**DA - DATI ANALITICI****DES - DESCRIZIONE****DESO - Indicazioni  
sull'oggetto**

Testa femminile con cappuccio. Senza la punta sinistra del cappuccio, la parte sinistra del roto, il lembo sinistro e il collo. Con scorticature sulla punta del naso e sulla guancia sinistra. Il capo è coperto da un cappuccio con cercine dai lembi laterali, in origine lunghi fino al piano di posa. Sotto il cercine i capelli scendono divisi in due bande opposte: solchi semilunati e variante ondulati ne rendono il disegno, mentre il festone di ciocche, anch'esse semilunate, poste davanti a ciascuna banda ne sottolinea l'andamento. Le orecchie schematiche sono state applicate a testa finita. La fronte è ampia, fortemente convessa. Gli occhi sono sproporzionati, con il contorno indicato da uno spesso cordoncino a disegno ovale e con globo aggettante. Il naso è lungo e sottile; la bocca ha labbra grandi, applicate anch'esse a testa finita; il mento è appuntito.

**CO - CONSERVAZIONE****STC - STATO DI CONSERVAZIONE****STCC - Stato di  
conservazione**

parzialmente ricomponibile

**STCS - Indicazioni  
specifiche**

Mancano il lembo sinistro del velo e una parte del collo e del cappuccio.

**TU - CONDIZIONE GIURIDICA E VINCOLI****ACQ - ACQUISIZIONE****ACQT - Tipo acquisizione**

acquisto

**ACQN - Nome**

Angelini, A.

**ACQD - Data acquisizione**

1908 - 1909

**CDG - CONDIZIONE GIURIDICA****CDGG - Indicazione  
generica**

proprietà Stato

**CDGS - Indicazione  
specificata**

Ministero dei Beni e delle Attività Culturali e del Turismo

**DO - FONTI E DOCUMENTI DI RIFERIMENTO****FTA - DOCUMENTAZIONE FOTOGRAFICA****FTAX - Genere**

documentazione allegata

**FTAP - Tipo**

fotografia digitale (file)

**FTAN - Codice identificativo**

SACH 14364

**BIL - Citazione completa**

MARINUCCI A., 1976, pp. 114 - 115, tav. 51, R IIa1. HAFNER G., 1966 - 1967, p. 31, tav. 5, 2.

**AD - ACCESSO AI DATI****ADS - SPECIFICHE DI ACCESSO AI DATI****ADSP - Profilo di accesso**

1

**ADSM - Motivazione**

scheda contenente dati liberamente accessibili

**CM - COMPILAZIONE****CMP - COMPILAZIONE****CMPD - Data**

1975

**CMPN - Nome**

Marinucci, Alfredo

<b>RSR - Referente scientifico</b>	SANTA MARIA, V.
<b>FUR - Funzionario responsabile</b>	Santa Maria, Valnea
<b>AGG - AGGIORNAMENTO</b>	
<b>AGGD - Data</b>	1995
<b>AGGN - Nome</b>	Liberatore, Daniela
<b>AGGF - Funzionario responsabile</b>	Ruggeri, Maria