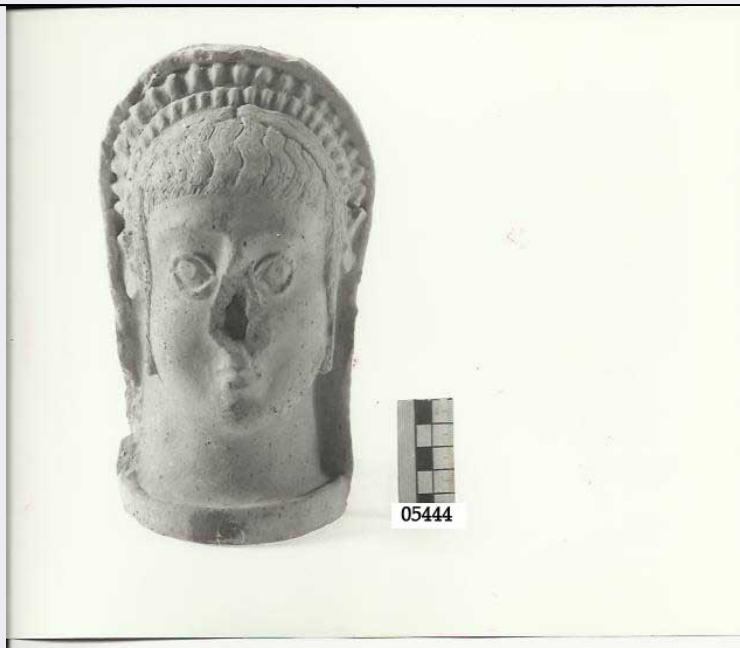


# SCHEDA



## CD - CODICI

TSK - Tipo Scheda RA

LIR - Livello ricerca I

### NCT - CODICE UNIVOCO

NCTR - Codice regione 13

NCTN - Numero catalogo generale 00002581

ESC - Ente schedatore S13

ECP - Ente competente S13

## OG - OGGETTO

### OGT - OGGETTO

OGTD - Definizione testa

OGTT - Tipologia Marinucci LIIa1

OGTN - Denominazione /dedicazione terrecotte votive

CLS - Categoria - classe e produzione STRUMENTI, UTENSILI E OGGETTI D'USO/OGGETTI PER USO CERIMONIALE, MAGICO E VOTIVO

### SGT - SOGGETTO

SGTI - Identificazione offerente

## LC - LOCALIZZAZIONE GEOGRAFICO-AMMINISTRATIVA

### PVC - LOCALIZZAZIONE GEOGRAFICO-AMMINISTRATIVA ATTUALE

PVCS - Stato ITALIA

PVCR - Regione Abruzzo

PVCP - Provincia CH

PVCC - Comune Chieti

### LDC - COLLOCAZIONE SPECIFICA

LDCT - Tipologia villa

<b>LDCN - Denominazione</b>	Villa Frigerj
<b>LDCM - Denominazione raccolta</b>	Museo Archeologico Nazionale
<b>LDCS - Specifiche</b>	Magazzino

#### LA - ALTRE LOCALIZZAZIONI GEOGRAFICO-AMMINISTRATIVE

<b>TCL - Tipo di localizzazione</b>	luogo di reperimento
<b>PRV - LOCALIZZAZIONE GEOGRAFICO-AMMINISTRATIVA</b>	
<b>PRVS - Stato</b>	ITALIA
<b>PRVR - Regione</b>	Abruzzo
<b>PRVP - Provincia</b>	AQ
<b>PRVC - Comune</b>	Carsoli

#### UB - DATI PATRIMONIALI

<b>INV - INVENTARIO DI MUSEO O SOPRINTENDENZA</b>	
<b>INVN - Numero</b>	5444
<b>INVD - Data</b>	1969 - 70 - 71
<b>STI - STIMA</b>	
<b>STI - STIMA</b>	

#### CS - LOCALIZZAZIONE CATASTALE

<b>CTL - Tipo di localizzazione</b>	luogo di reperimento
<b>CTS - LOCALIZZAZIONE CATASTALE</b>	
<b>CTSC - Comune</b>	Carsoli
<b>CTSF - Foglio/Data</b>	145
<b>CTSN - Particelle</b>	III, NE

#### RE - MODALITA' DI REPERIMENTO

<b>RES - Specifiche di reperimento</b>	TCL = 1906, reperimento
--	-------------------------

#### DT - CRONOLOGIA

<b>DTZ - CRONOLOGIA GENERICA</b>	
<b>DTZG - Fascia cronologica di riferimento</b>	III a.C.
<b>DTM - Motivazione cronologia</b>	bibliografia

#### MT - DATI TECNICI

<b>MTC - Materia e tecnica</b>	argilla/ a matrice, ritocco a mano, ritocco a stecca
<b>MIS - MISURE</b>	
<b>MISU - Unita'</b>	cm
<b>MISA - Altezza</b>	20,5
<b>MISV - Varie</b>	Dist. fronte/mento 9,2; dist. occhi 5,4

#### DA - DATI ANALITICI

<b>DES - DESCRIZIONE</b>	
	Testa votiva velata. Priva del naso. Sotto il velo la terra è adorna di un duplice diadema costituito da due fili sovrapposti di elementi ovoidali che girano ad arco sul capo, da un orecchio all'altro. Sotto ad esso la capigliatura è distinta in due sezioni diverse: nella prima è acconciata in due sottili nabbe rettangolari che scendono fino alla mandibola, fiancheggiando le orecchie; nella seconda, posta davanti alla prima,

**DESO - Indicazioni  
sull'oggetto**

scende alla fronte in una serie di ciocche stilizzate a sinistra racchiude, così, tra le due bande rettangolari; in entrambe le sezioni sottilissime incisioni di stecca indicano ciocche e capelli. La fronte è bassa, le arcate sono enormi, sbarrati. Le palpebre risultano da due evidentissimi listelli che non si incontrano in nessuno dei due angoli, interno ed esterno; la pupilla è data da una lenticola di argilla schiacciata sul globo oculare. Le orecchie schematiche sono state applicate a testa finita e la destra più in basso della sinistra. Le guance sono incavate

**CO - CONSERVAZIONE****STC - STATO DI CONSERVAZIONE****STCC - Stato di  
conservazione**

parzialmente ricomponibile

**STCS - Indicazioni  
specifiche**

Manca il naso.

**TU - CONDIZIONE GIURIDICA E VINCOLI****ACQ - ACQUISIZIONE****ACQT - Tipo acquisizione**

acquisto

**ACQN - Nome**

Angelini, A.

**ACQD - Data acquisizione**

1908 - 1909

**CDG - CONDIZIONE GIURIDICA****CDGG - Indicazione  
generica**

proprietà Stato

**CDGS - Indicazione  
specificata**

Ministero dei Beni e delle Attività Culturali e del Turismo

**DO - FONTI E DOCUMENTI DI RIFERIMENTO****FTA - DOCUMENTAZIONE FOTOGRAFICA****FTAX - Genere**

documentazione allegata

**FTAP - Tipo**

fotografia digitale (file)

**FTAN - Codice identificativo**

SACH 14370

**BIL - Citazione completa**

MARINUCCI A., 1976, pag. 92, tav. 39, L IIa1. CEDERNA A., 1953, pp. 187 - 209, tavv. XCI - XCVIII. CIANFARANI V., 1978, p. 202, fig. 14.

**AD - ACCESSO AI DATI****ADS - SPECIFICHE DI ACCESSO AI DATI****ADSP - Profilo di accesso**

1

**ADSM - Motivazione**

scheda contenente dati liberamente accessibili

**CM - COMPILAZIONE****CMP - COMPILAZIONE****CMPD - Data**

1975

**CMPN - Nome**

Marinucci, Alfredo

**FUR - Funzionario  
responsabile**

Santa Maria, Valnea

**AGG - AGGIORNAMENTO****AGGD - Data**

1995

**AGGN - Nome**

Liberatore, Daniela

**AGGF - Funzionario  
responsabile**

Ruggeri, Maria

**AN - ANNOTAZIONI**

**OSS - Osservazioni**

Il protoripo L II nasce sicuramente nella stessa bottega da cui derivano le teste maschili e femminili prese in esame dal Cederna (5406, 6846, 6847, etc.); Marinucci op. cit. p. 91. ud. schede corrispondenti.