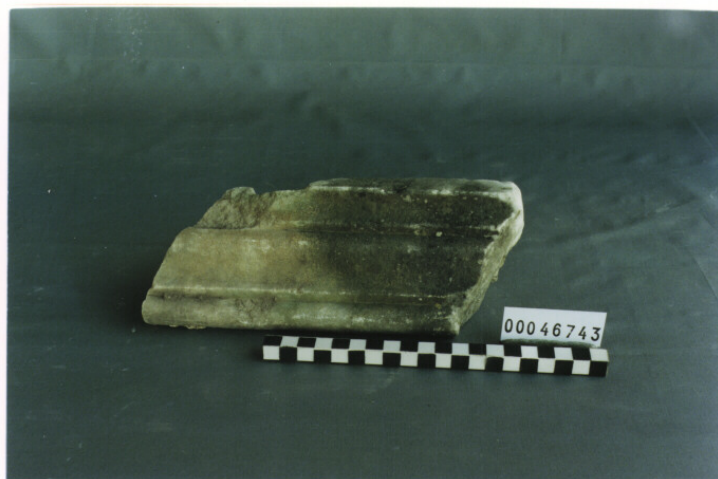


# SCHEDA



## CD - CODICI

TSK - Tipo di scheda	RA
LIR - Livello di ricerca	I
<b>NCT - CODICE UNIVOCO</b>	
NCTR - Codice regione	15
NCTN - Numero catalogo generale	00361443
ESC - Ente schedatore	C337 (L.160/88)
ECP - Ente competente	S82

## LC - LOCALIZZAZIONE

### PVC - LOCALIZZAZIONE GEOGRAFICO-AMMINISTRATIVA

PVCP - Provincia	NA
PVCC - Comune	Pompei
PVCL - Localita'	Pompei Scavi

### LDC - COLLOCAZIONE SPECIFICA

LDCT - Tipologia	mercato
LDCN - Denominazione	macellum
LDCC - Complesso monumentale di appartenenza	Scavi di Pompei

## UB - UBICAZIONE

### INV - INVENTARIO DI MUSEO O SOPRINTENDENZA

INVN - Numero	46743
INVD - Data	1995

## LA - ALTRE LOCALIZZAZIONI

TCL - Tipo di Localizzazione	reperimento
------------------------------	-------------

### PRV - LOCALIZZAZIONE GEOGRAFICO-AMMINISTRATIVA

PRVP - Provincia	NA
PRVC - Comune	Pompei
PRVL - Localita'	Pompei Scavi

**OG - OGGETTO****OGT - OGGETTO**

<b>OGTD - Definizione</b>	cornice
<b>CLS - Classe e produzione</b>	elementi architettonici

**DT - CRONOLOGIA****DTZ - CRONOLOGIA GENERICA**

<b>DTZG - Secolo</b>	secc. I a.C./ I d.C.
----------------------	----------------------

**DTS - CRONOLOGIA SPECIFICA**

<b>DTSI - Da</b>	27 a.C.
<b>DTSF - A</b>	79 d.C.
<b>DTM - Motivazione cronologica</b>	contesto

**AU - DEFINIZIONE CULTURALE****ATB - AMBITO CULTURALE**

<b>ATBD - Denominazione</b>	ambito romano
-----------------------------	---------------

**MT - DATI TECNICI**

<b>MTC - Materia e tecnica</b>	marmo/ scarpellatura/ levigatura
--------------------------------	----------------------------------

**MIS - MISURE**

<b>MISU - Unita'</b>	NR
<b>MISA - Altezza</b>	7.5
<b>MISN - Lunghezza</b>	22.5
<b>MISS - Spessore</b>	8

**CO - CONSERVAZIONE****STC - STATO DI CONSERVAZIONE**

<b>STCC - Stato di conservazione</b>	frammentario
--------------------------------------	--------------

**DA - DATI ANALITICI****DES - DESCRIZIONE**

<b>DESO - Indicazioni sull'oggetto</b>	frammento di cornice modanata a cima reversa e toro alla base.
--	--

**TU - CONDIZIONE GIURIDICA E VINCOLI****CDG - CONDIZIONE GIURIDICA**

<b>CDGG - Indicazione generica</b>	proprietà Stato
<b>CDGS - Indicazione specifica</b>	Ministero per i Beni Culturali e Ambientali

**DO - FONTI E DOCUMENTI DI RIFERIMENTO****FTA - FOTOGRAFIE**

<b>FTAX - Genere</b>	fotografie allegate
<b>FTAP - Tipo</b>	fotografia colore
<b>FTAN - Codice identificativo</b>	TARA SM120759

**CM - COMPILAZIONE****CMP - COMPILAZIONE**

<b>CMPD - Data</b>	1995
--------------------	------

<b>CMPN - Nome compilatore</b>	Jacobelli L.
<b>FUR - Funzionario responsabile</b>	D'Ambrosio A.
<b>FUR - Funzionario responsabile</b>	Fergola L.
<b>AGG - AGGIORNAMENTO</b>	
<b>AGGD - Data</b>	2001
<b>AGGN - Nome revisore</b>	ICCD