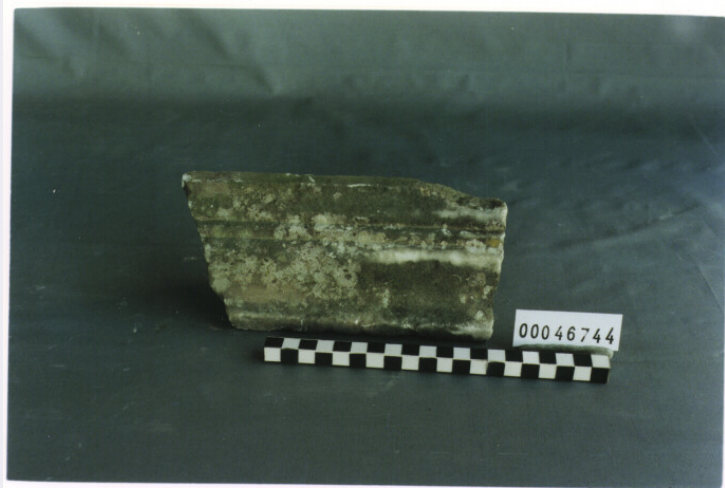


SCHEDA



CD - CODICI

TSK - Tipo di scheda	RA
LIR - Livello di ricerca	I
NCT - CODICE UNIVOCO	
NCTR - Codice regione	15
NCTN - Numero catalogo generale	00361444
ESC - Ente schedatore	C337 (L.160/88)
ECP - Ente competente	S82

LC - LOCALIZZAZIONE

PVC - LOCALIZZAZIONE GEOGRAFICO-AMMINISTRATIVA

PVCP - Provincia	NA
PVCC - Comune	Pompei
PVCL - Localita'	Pompei Scavi

LDC - COLLOCAZIONE SPECIFICA

LDCT - Tipologia	mercato
LDCN - Denominazione	macellum
LDCC - Complesso monumentale di appartenenza	Scavi di Pompei

UB - UBICAZIONE

INV - INVENTARIO DI MUSEO O SOPRINTENDENZA

INVN - Numero	46744
INVD - Data	1995

LA - ALTRE LOCALIZZAZIONI

TCL - Tipo di Localizzazione	reperimento
------------------------------	-------------

PRV - LOCALIZZAZIONE GEOGRAFICO-AMMINISTRATIVA

PRVP - Provincia	NA
PRVC - Comune	Pompei
PRVL - Localita'	Pompei Scavi

OG - OGGETTO**OGT - OGGETTO**

OGTD - Definizione	cornice
CLS - Classe e produzione	elementi architettonici

DT - CRONOLOGIA**DTZ - CRONOLOGIA GENERICA**

DTZG - Secolo	secc. I a.C./ I d.C.
----------------------	----------------------

DTS - CRONOLOGIA SPECIFICA

DTSI - Da	27 a.C.
DTSF - A	79 d.C.
DTM - Motivazione cronologica	contesto

AU - DEFINIZIONE CULTURALE**ATB - AMBITO CULTURALE**

ATBD - Denominazione	ambito romano
-----------------------------	---------------

MT - DATI TECNICI

MTC - Materia e tecnica	marmo/ scarpellatura/ levigatura
--------------------------------	----------------------------------

MIS - MISURE

MISU - Unita'	NR
MISA - Altezza	7.2
MISN - Lunghezza	19.5
MISS - Spessore	5.5

CO - CONSERVAZIONE**STC - STATO DI CONSERVAZIONE**

STCC - Stato di conservazione	frammentario
--------------------------------------	--------------

DA - DATI ANALITICI**DES - DESCRIZIONE**

DESO - Indicazioni sull'oggetto	frammento di cornice modanata a cima diritta.
--	---

TU - CONDIZIONE GIURIDICA E VINCOLI**CDG - CONDIZIONE GIURIDICA**

CDGG - Indicazione generica	proprietà Stato
CDGS - Indicazione specifica	Ministero per i Beni Culturali e Ambientali

DO - FONTI E DOCUMENTI DI RIFERIMENTO**FTA - FOTOGRAFIE**

FTAX - Genere	fotografie allegate
FTAP - Tipo	fotografia colore
FTAN - Codice identificativo	TARA SM1207510

CM - COMPILAZIONE**CMP - COMPILAZIONE**

CMPD - Data	1995
--------------------	------

CMPN - Nome compilatore	Ruffo F.
FUR - Funzionario responsabile	D'Ambrosio A.
FUR - Funzionario responsabile	Fergola L.
AGG - AGGIORNAMENTO	
AGGD - Data	2001
AGGN - Nome revisore	ICCD