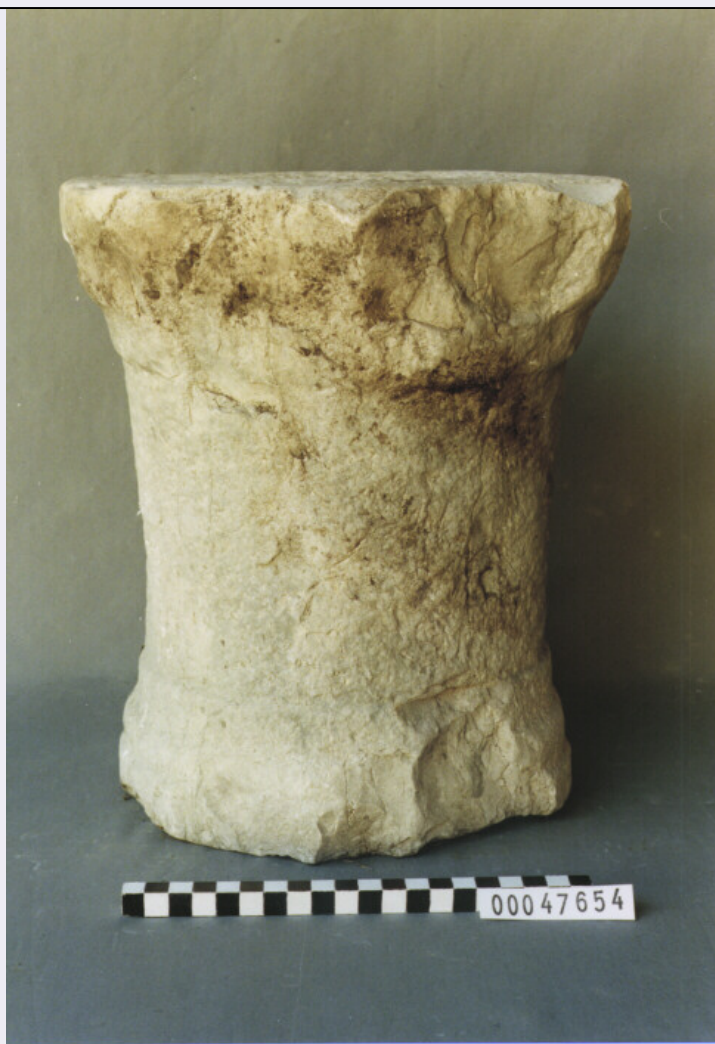


# SCHEDA



## CD - CODICI

TSK - Tipo di scheda	RA
LIR - Livello di ricerca	I
<b>NCT - CODICE UNIVOCO</b>	
NCTR - Codice regione	15
NCTN - Numero catalogo generale	00362161
ESC - Ente schedatore	C337 (L.160/88)
ECP - Ente competente	S82

## LC - LOCALIZZAZIONE

### PVC - LOCALIZZAZIONE GEOGRAFICO-AMMINISTRATIVA

PVCP - Provincia	NA
PVCC - Comune	Pompei

### LDC - COLLOCAZIONE SPECIFICA

## UB - UBICAZIONE

### INV - INVENTARIO DI MUSEO O SOPRINTENDENZA

INVN - Numero	47654
INVD - Data	1995

**LA - ALTRE LOCALIZZAZIONI**

<b>TCL - Tipo di Localizzazione</b>	reperimento
-------------------------------------	-------------

**PRV - LOCALIZZAZIONE GEOGRAFICO-AMMINISTRATIVA**

<b>PRVP - Provincia</b>	NA
-------------------------	----

<b>PRVC - Comune</b>	Pompei
----------------------	--------

**OG - OGGETTO****OGT - OGGETTO**

<b>OGTD - Definizione</b>	colonnina
---------------------------	-----------

<b>CLS - Classe e produzione</b>	arredi domestici
----------------------------------	------------------

**DT - CRONOLOGIA****DTZ - CRONOLOGIA GENERICA**

<b>DTZG - Secolo</b>	secc. I a.C./ I d.C.
----------------------	----------------------

**DTS - CRONOLOGIA SPECIFICA**

<b>DTSI - Da</b>	27 a.C.
------------------	---------

<b>DTSF - A</b>	79 d.C.
-----------------	---------

<b>DTM - Motivazione cronologica</b>	contesto
--------------------------------------	----------

**AU - DEFINIZIONE CULTURALE****ATB - AMBITO CULTURALE**

<b>ATBD - Denominazione</b>	ambito romano
-----------------------------	---------------

**MT - DATI TECNICI**

<b>MTC - Materia e tecnica</b>	calcare/ scalpellatura/ levigatura
--------------------------------	------------------------------------

**MIS - MISURE**

<b>MISU - Unita'</b>	NR
----------------------	----

<b>MISA - Altezza</b>	29.5
-----------------------	------

<b>MISD - Diametro</b>	26
------------------------	----

**CO - CONSERVAZIONE****STC - STATO DI CONSERVAZIONE**

<b>STCC - Stato di conservazione</b>	mutilo
--------------------------------------	--------

**DA - DATI ANALITICI****DES - DESCRIZIONE**

<b>DESO - Indicazioni sull'oggetto</b>	colonnina lievemente troncoconica con piani d'appoggio svasati e modanati.
--	--

**TU - CONDIZIONE GIURIDICA E VINCOLI****CDG - CONDIZIONE GIURIDICA**

<b>CDGG - Indicazione generica</b>	proprietà Stato
------------------------------------	-----------------

**DO - FONTI E DOCUMENTI DI RIFERIMENTO****FTA - FOTOGRAFIE**

<b>FTAX - Genere</b>	fotografie allegate
----------------------	---------------------

<b>FTAP - Tipo</b>	fotografia colore
--------------------	-------------------

<b>FTAN - Codice identificativo</b>	TARA GG1210125
-------------------------------------	----------------

**CM - COMPILAZIONE****CMP - COMPILAZIONE**

<b>CMPD - Data</b>	1995
<b>CMPN - Nome compilatore</b>	Jacobelli L.
<b>FUR - Funzionario responsabile</b>	D'Ambrosio A.
<b>FUR - Funzionario responsabile</b>	Fergola L.

**AGG - AGGIORNAMENTO**

<b>AGGD - Data</b>	2000
<b>AGGN - Nome revisore</b>	ICCD

**AGG - AGGIORNAMENTO**

<b>AGGD - Data</b>	2001
<b>AGGN - Nome revisore</b>	ICCD