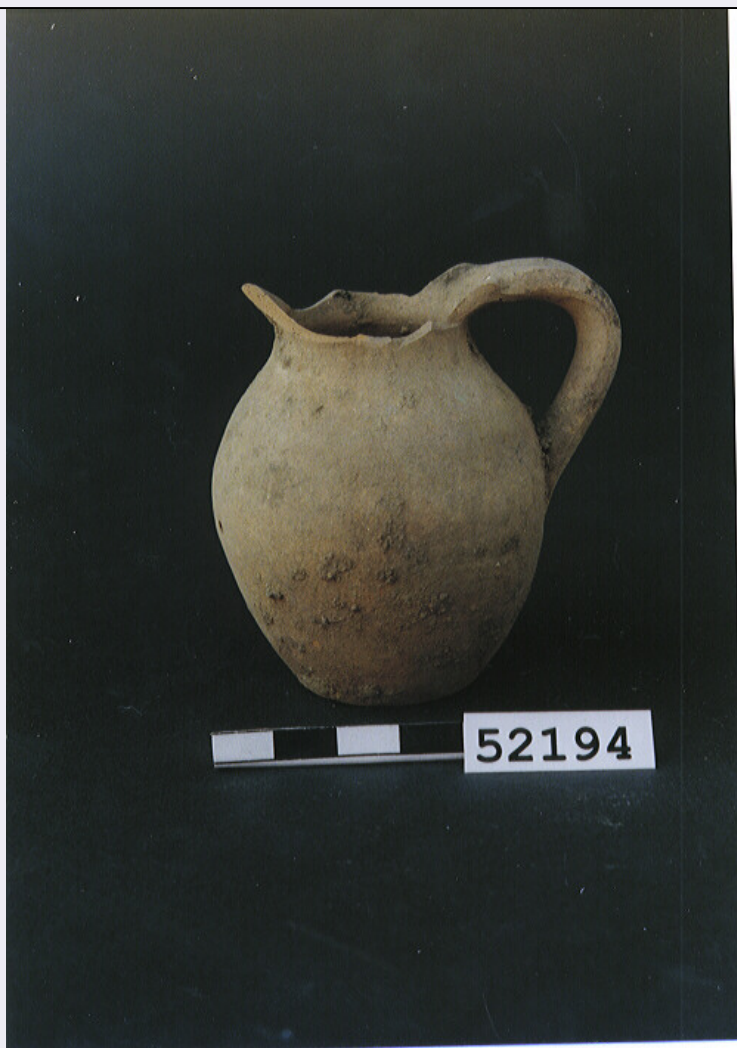


# SCHEDA



## CD - CODICI

TSK - Tipo di scheda	RA
LIR - Livello di ricerca	I
NCT - CODICE UNIVOCO	
NCTR - Codice regione	15
NCTN - Numero catalogo generale	00365897
ESC - Ente schedatore	C337 (L.160/88)
ECP - Ente competente	S82

## LC - LOCALIZZAZIONE

### PVC - LOCALIZZAZIONE GEOGRAFICO-AMMINISTRATIVA

PVCP - Provincia	NA
PVCC - Comune	Pompei

### LDC - COLLOCAZIONE SPECIFICA

## UB - UBICAZIONE

### INV - INVENTARIO DI MUSEO O SOPRINTENDENZA

INVN - Numero	52194
INVD - Data	1995

**LA - ALTRE LOCALIZZAZIONI**

<b>TCL - Tipo di Localizzazione</b>	reperimento
-------------------------------------	-------------

**PRV - LOCALIZZAZIONE GEOGRAFICO-AMMINISTRATIVA**

<b>PRVP - Provincia</b>	NA
-------------------------	----

<b>PRVC - Comune</b>	Pompei
----------------------	--------

**PRC - COLLOCAZIONE SPECIFICA****OG - OGGETTO****OGT - OGGETTO**

<b>OGTD - Definizione</b>	olletta monoansata
---------------------------	--------------------

<b>CLS - Classe e produzione</b>	ceramica acroma
----------------------------------	-----------------

**DT - CRONOLOGIA****DTZ - CRONOLOGIA GENERICA**

<b>DTZG - Secolo</b>	secc. I a.C./ I d.C.
----------------------	----------------------

**DTS - CRONOLOGIA SPECIFICA**

<b>DTSI - Da</b>	99 a.C.
------------------	---------

<b>DTSF - A</b>	50 d.C.
-----------------	---------

<b>DTM - Motivazione cronologica</b>	analisi stilistica
--------------------------------------	--------------------

**MT - DATI TECNICI**

<b>MTC - Materia e tecnica</b>	argilla/ a tornio
--------------------------------	-------------------

**MIS - MISURE**

<b>MISU - Unita'</b>	NR
----------------------	----

<b>MISA - Altezza</b>	7.2
-----------------------	-----

<b>MISD - Diametro</b>	6
------------------------	---

**CO - CONSERVAZIONE****STC - STATO DI CONSERVAZIONE**

<b>STCC - Stato di conservazione</b>	mutilo
--------------------------------------	--------

**DA - DATI ANALITICI****DES - DESCRIZIONE**

<b>DESO - Indicazioni sull'oggetto</b>	corpo ovoidale, fondo piano, collo atrofizzato svasato, ansa verticale a nastro a profilo curvilineo con depressione centrale.
--	--

**TU - CONDIZIONE GIURIDICA E VINCOLI****CDG - CONDIZIONE GIURIDICA**

<b>CDGG - Indicazione generica</b>	proprietà Stato
------------------------------------	-----------------

**DO - FONTI E DOCUMENTI DI RIFERIMENTO****FTA - FOTOGRAFIE**

<b>FTAX - Genere</b>	fotografie allegate
----------------------	---------------------

<b>FTAP - Tipo</b>	fotografia colore
--------------------	-------------------

<b>FTAN - Codice identificativo</b>	TARA GG1226712
-------------------------------------	----------------

**CM - COMPILAZIONE****CMP - COMPILAZIONE**

<b>CMPD - Data</b>	1995
<b>CMPN - Nome compilatore</b>	Ruffo F.
<b>FUR - Funzionario responsabile</b>	D'Ambrosio A.
<b>FUR - Funzionario responsabile</b>	Fergola L.
<b>AGG - AGGIORNAMENTO</b>	
<b>AGGD - Data</b>	2001
<b>AGGN - Nome revisore</b>	ICCD
<b>AGG - AGGIORNAMENTO</b>	
<b>AGGD - Data</b>	2000
<b>AGGN - Nome revisore</b>	ICCD