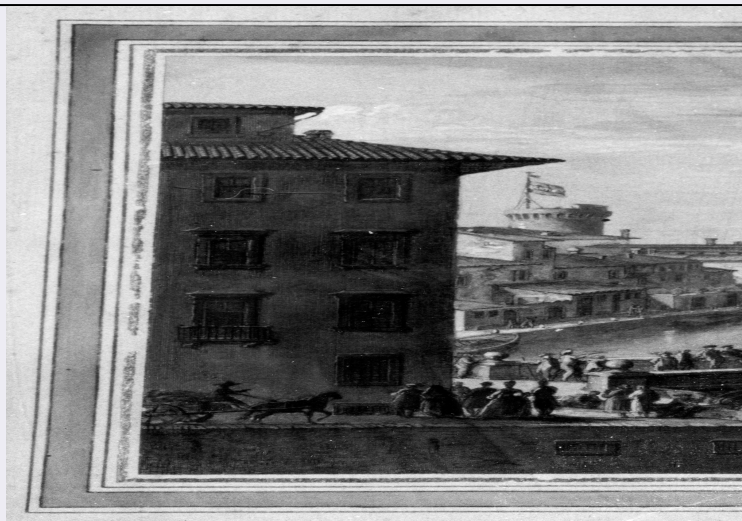


SCHEDA



CD - CODICI

| | |
|---------------------------------|------------------|
| TSK - Tipo di scheda | RA |
| LIR - Livello di ricerca | I |
| NCT - CODICE UNIVOCO | |
| NCTR - Codice regione | 15 |
| NCTN - Numero catalogo generale | 00366495 |
| ESC - Ente schedatore | C 337 (L.160/88) |
| ECP - Ente competente | S82 |

LC - LOCALIZZAZIONE

PVC - LOCALIZZAZIONE GEOGRAFICO-AMMINISTRATIVA

| | |
|------------------|--------|
| PVCP - Provincia | NA |
| PVCC - Comune | Pompei |

LDC - COLLOCAZIONE SPECIFICA

UB - UBICAZIONE

INV - INVENTARIO DI MUSEO O SOPRINTENDENZA

| | |
|---------------|-------|
| INVN - Numero | 50672 |
| INVD - Data | 1995 |

LA - ALTRE LOCALIZZAZIONI

| | |
|------------------------------|-------------|
| TCL - Tipo di Localizzazione | reperimento |
|------------------------------|-------------|

PRV - LOCALIZZAZIONE GEOGRAFICO-AMMINISTRATIVA

| | |
|------------------|--------|
| PRVP - Provincia | NA |
| PRVC - Comune | Pompei |

OG - OGGETTO

OGT - OGGETTO

| | |
|---------------------------|----------------|
| OGTD - Definizione | peso da telaio |
| CLS - Classe e produzione | utensili |

DT - CRONOLOGIA

DTZ - CRONOLOGIA GENERICA

| | |
|---------------------------------------|--|
| DTZG - Secolo | secc. I a.C./ I d.C. |
| DTS - CRONOLOGIA SPECIFICA | |
| DTSI - Da | 99 a.C. |
| DTSF - A | 79 d.C. |
| DTM - Motivazione cronologica | contesto |
| AU - DEFINIZIONE CULTURALE | |
| ATB - AMBITO CULTURALE | |
| ATBD - Denominazione | produzione vesuviana |
| MT - DATI TECNICI | |
| MTC - Materia e tecnica | argilla/ a stampo |
| MIS - MISURE | |
| MISU - Unita' | NR |
| MISA - Altezza | 10.5 |
| MISL - Larghezza | 4.5 |
| MISS - Spessore | 4.5 |
| CO - CONSERVAZIONE | |
| STC - STATO DI CONSERVAZIONE | |
| STCC - Stato di conservazione | mutilo |
| DA - DATI ANALITICI | |
| DES - DESCRIZIONE | |
| DESO - Indicazioni sull'oggetto | peso di forma troncopiramidale con foro passante sotto la base superiore,privo di un angolo inferiore. |
| TU - CONDIZIONE GIURIDICA E VINCOLI | |
| CDG - CONDIZIONE GIURIDICA | |
| CDGG - Indicazione generica | proprietà Stato |
| DO - FONTI E DOCUMENTI DI RIFERIMENTO | |
| FTA - FOTOGRAFIE | |
| FTAX - Genere | fotografie allegate |
| FTAP - Tipo | fotografia colore |
| FTAN - Codice identificativo | TARA GG1225631 |
| CM - COMPILAZIONE | |
| CMP - COMPILAZIONE | |
| CMPD - Data | 1995 |
| CMPN - Nome compilatore | Pazienza S. |
| FUR - Funzionario responsabile | D'Ambrosio A. |
| FUR - Funzionario responsabile | Fergola L. |
| AGG - AGGIORNAMENTO | |
| AGGD - Data | 2000 |
| AGGN - Nome revisore | ICCD |

AGG - AGGIORNAMENTO**AGGD - Data**

2001

AGGN - Nome revisore

ICCD