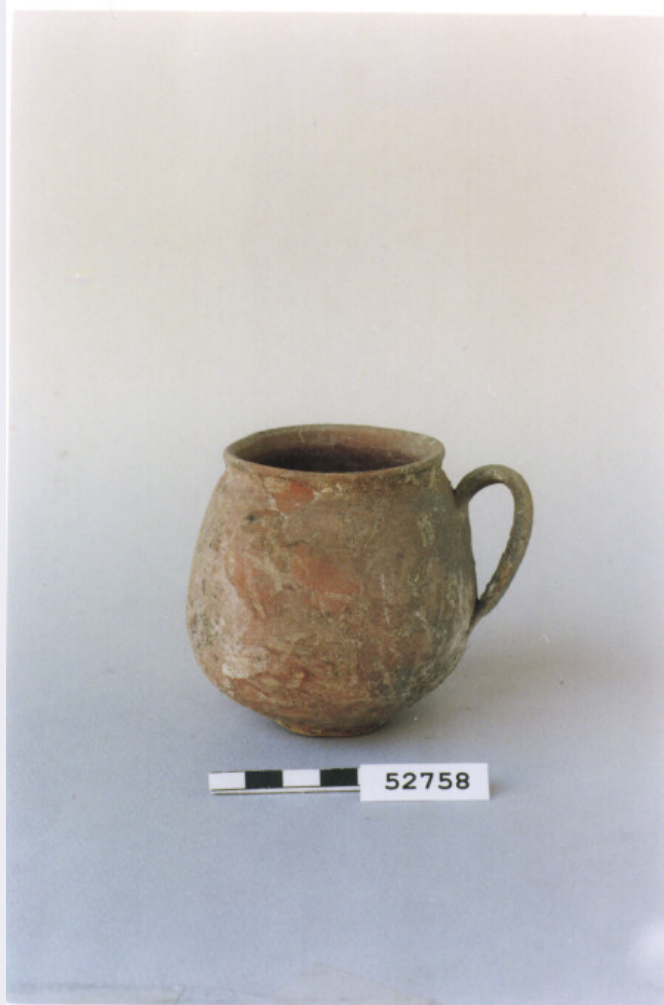


SCHEDA



CD - CODICI

TSK - Tipo di scheda	RA
LIR - Livello di ricerca	I
NCT - CODICE UNIVOCO	
NCTR - Codice regione	15
NCTN - Numero catalogo generale	00367462
ESC - Ente schedatore	C337 (L.160/88)
ECP - Ente competente	S82

LC - LOCALIZZAZIONE

PVC - LOCALIZZAZIONE GEOGRAFICO-AMMINISTRATIVA

PVCP - Provincia	NA
PVCC - Comune	Pompei

LDC - COLLOCAZIONE SPECIFICA

UB - UBICAZIONE

INV - INVENTARIO DI MUSEO O SOPRINTENDENZA

INVN - Numero	52758
INVD - Data	1995

LA - ALTRE LOCALIZZAZIONI

TCL - Tipo di Localizzazione	reperimento
-------------------------------------	-------------

PRV - LOCALIZZAZIONE GEOGRAFICO-AMMINISTRATIVA

PRVP - Provincia	NA
-------------------------	----

PRVC - Comune	Pompei
----------------------	--------

PRC - COLLOCAZIONE SPECIFICA**OG - OGGETTO****OGT - OGGETTO**

OGTD - Definizione	boccale monoansato
---------------------------	--------------------

CLS - Classe e produzione	ceramica a pareti sottili
----------------------------------	---------------------------

DT - CRONOLOGIA**DTZ - CRONOLOGIA GENERICA**

DTZG - Secolo	secc. I a.C./ I d.C.
----------------------	----------------------

DTS - CRONOLOGIA SPECIFICA

DTSI - Da	27 a.C.
------------------	---------

DTSF - A	79 d.C.
-----------------	---------

DTM - Motivazione cronologica	analisi stilistica
--------------------------------------	--------------------

MT - DATI TECNICI

MTC - Materia e tecnica	argilla/ a tornio
--------------------------------	-------------------

MIS - MISURE

MISU - Unita'	NR
----------------------	----

MISA - Altezza	8.2
-----------------------	-----

MISD - Diametro	8.5
------------------------	-----

CO - CONSERVAZIONE**STC - STATO DI CONSERVAZIONE**

STCC - Stato di conservazione	NR
--------------------------------------	----

DA - DATI ANALITICI**DES - DESCRIZIONE**

DESO - Indicazioni sull'oggetto	orlo verticale; corpo ovoidale espanso verso il basso; fondo piano; profilato; ansa verticale a nastro con scanalature longitudinali.
--	---

TU - CONDIZIONE GIURIDICA E VINCOLI**CDG - CONDIZIONE GIURIDICA**

CDGG - Indicazione generica	proprietà Stato
------------------------------------	-----------------

DO - FONTI E DOCUMENTI DI RIFERIMENTO**FTA - FOTOGRAFIE**

FTAX - Genere	fotografie allegate
----------------------	---------------------

FTAP - Tipo	fotografia colore
--------------------	-------------------

FTAN - Codice identificativo	TARA GG1229421
-------------------------------------	----------------

CM - COMPILAZIONE**CMP - COMPILAZIONE**

CMPD - Data	1995
CMPN - Nome compilatore	Ruffo F.
FUR - Funzionario responsabile	D'Ambrosio A.
FUR - Funzionario responsabile	Fergola L.
AGG - AGGIORNAMENTO	
AGGD - Data	2000
AGGN - Nome revisore	ICCD
AGG - AGGIORNAMENTO	
AGGD - Data	2001
AGGN - Nome revisore	ICCD